



RELATÓRIO DA AVALIAÇÃO NEAD-UNICESUMAR

Curso: Todos

Total de Alunos: 41154

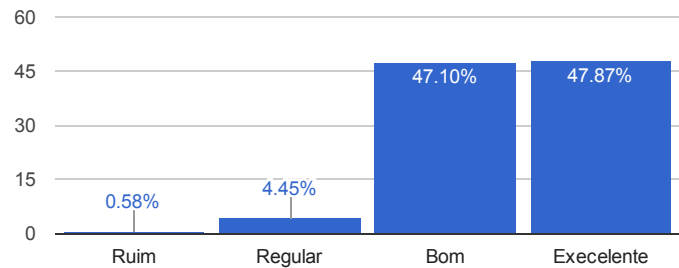
Total de Avaliações Respondidas: 8245 - 20,03%

Total de Alunos que não Responderam: 32909 - 79,97%

ESTRUTURAÇÃO DO CURSO

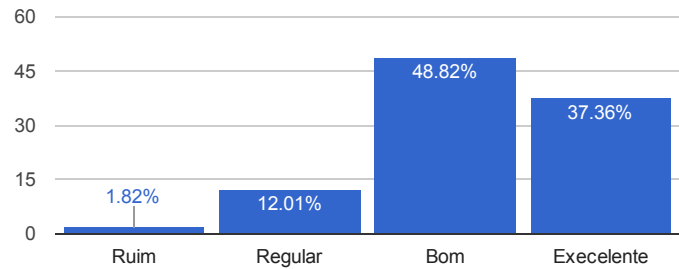
1) Adequação do conteúdo às disciplinas do curso

Nota	Votos	%
Ruim	48	0,58
Regular	367	4,45
Bom	3883	47,10
Excelente	3947	47,87



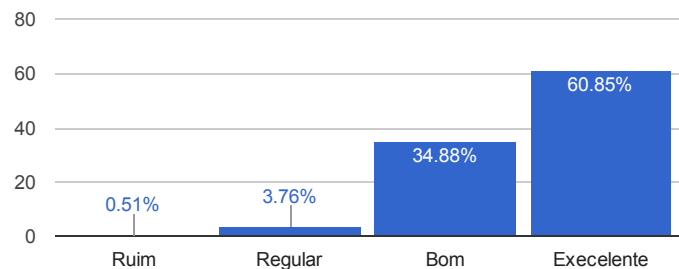
2) Adequação do conteúdo ao tempo destinado às disciplinas do curso

Nota	Votos	%
Ruim	150	1,82
Regular	990	12,01
Bom	4025	48,82
Excelente	3080	37,36



3) Atualidade dos temas apresentados

Nota	Votos	%
Ruim	42	0,51
Regular	310	3,76
Bom	2876	34,88
Excelente	5017	60,85



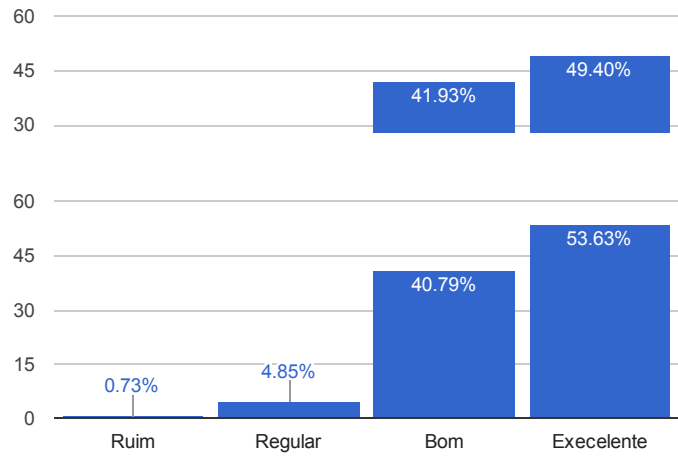
4) Clareza da linguagem na apresentação dos conteúdos

Nota	Votos	%
Ruim	87	1,06
Regular	628	7,62

Bom	3457	41,93
Excelente	4073	49,40

5) Contribuição do conteúdo para a prática

Nota	Votos	%
Ruim	60	0,73
Regular	400	4,85
Bom	3363	40,79
Excelente	4422	53,63



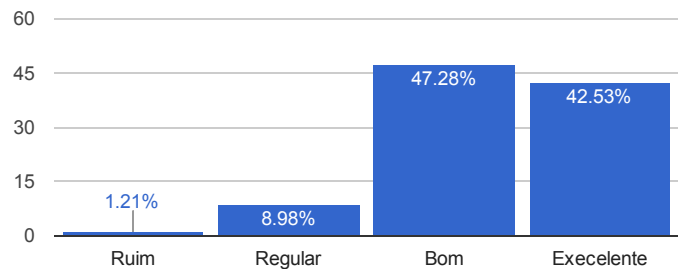
Média da nota para a Estrutura do Curso: **8,26**

[Visualizar comentários](#)

▶ DESIGN/MATERIAL DO CURSO

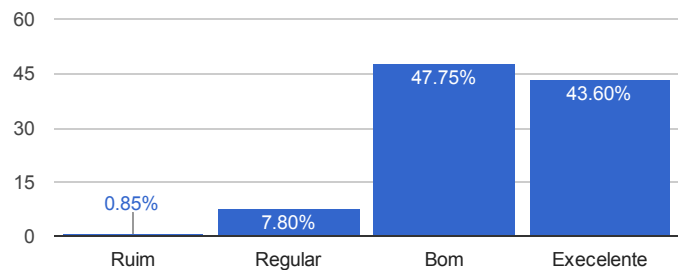
1) Distribuição das imagens na tela

Nota	Votos	%
Ruim	100	1,21
Regular	740	8,98
Bom	3898	47,28
Excelente	3507	42,53



2) Volume de informação por tela

Nota	Votos	%
Ruim	70	0,85
Regular	643	7,80
Bom	3937	47,75
Excelente	3595	43,60

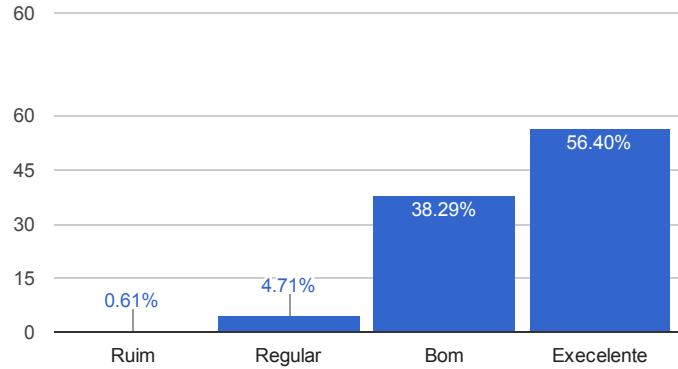


3) Adequação das imagens

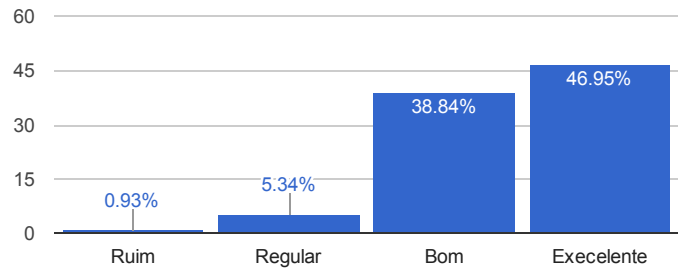
Nota	Votos	%
Ruim	67	0,81
Regular	675	8,19
Bom	3994	48,44
Excelente	3509	42,56

4) Qualidade dos documentos contidos no A

Nota	Votos	%
Ruim	50	0,61
Regular	388	4,71
Bom	3157	38,29
Excelente	4650	56,40

**5) Clareza das informações apresentadas no AVA**

Nota	Votos	%
Ruim	77	0,93
Regular	440	5,34
Bom	3202	38,84
Excelente	4526	54,89



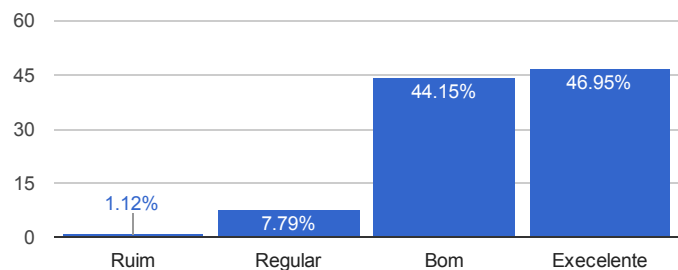
Média da nota para Design/Material do Curso: **8,27**

[Visualizar comentários](#)

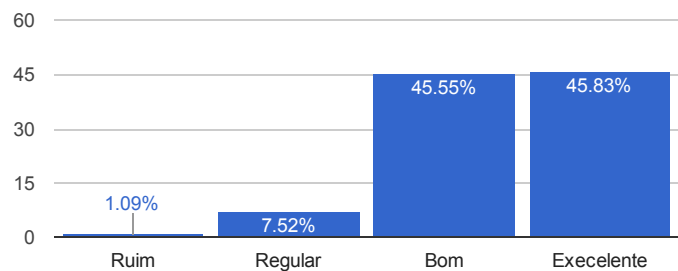
▶ ATIVIDADES

1) Variedade das atividades

Nota	Votos	%
Ruim	92	1,12
Regular	642	7,79
Bom	3640	44,15
Excelente	3871	46,95

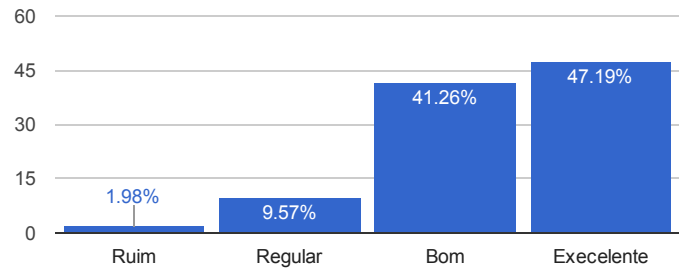
**2) Relevância das atividades em relação ao conteúdo proposto**

Nota	Votos	%
Ruim	90	1,09
Regular	620	7,52
Bom	3756	45,55
Excelente	3779	45,83

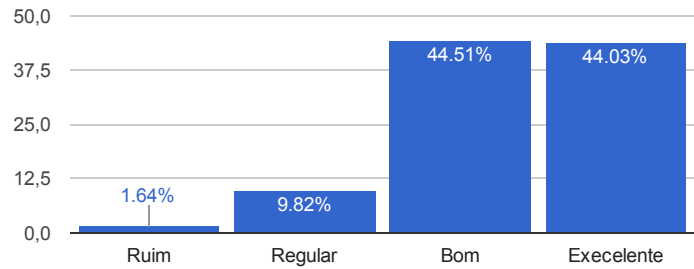


3) Clareza das orientações para realização das atividades

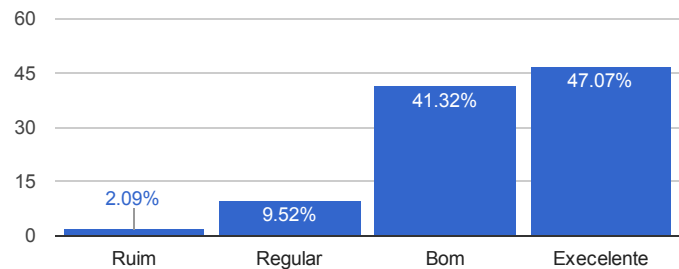
Nota	Votos	%
Ruim	163	1,98
Regular	789	9,57
Bom	3402	41,26
Excelente	3891	47,19

**4) Qualidade das aulas ao vivo**

Nota	Votos	%
Ruim	135	1,64
Regular	810	9,82
Bom	3670	44,51
Excelente	3630	44,03

**5) Qualidade das aulas para download**

Nota	Votos	%
Ruim	172	2,09
Regular	785	9,52
Bom	3407	41,32
Excelente	3881	47,07



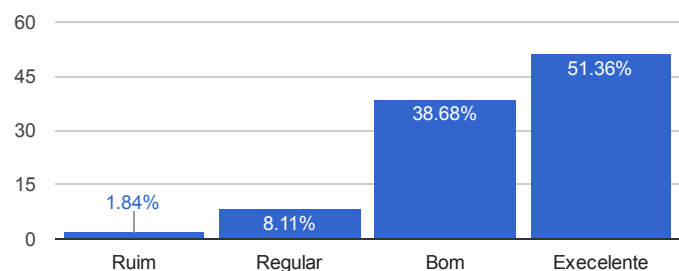
Média da nota para Atividades: **8,11**

[Visualizar comentários](#)

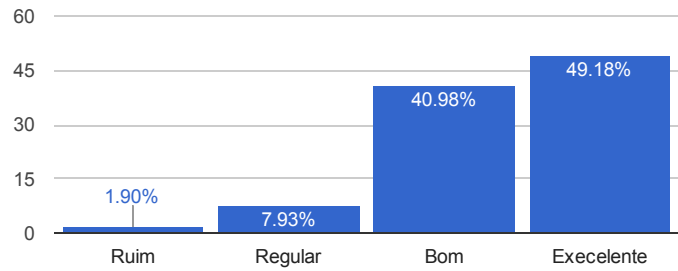
PROFESSOR MEDIADOR

1) Rapidez de resposta

Nota	Votos	%
Ruim	152	1,84
Regular	669	8,11
Bom	3189	38,68
Excelente	4235	51,36

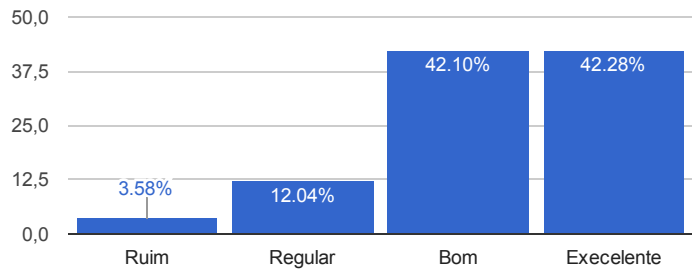
**2) Cooperação no aprendizado**

Nota	Votos	%
Ruim	157	1,90
Regular	654	7,93
Bom	3379	40,98
Excelente	4055	49,18



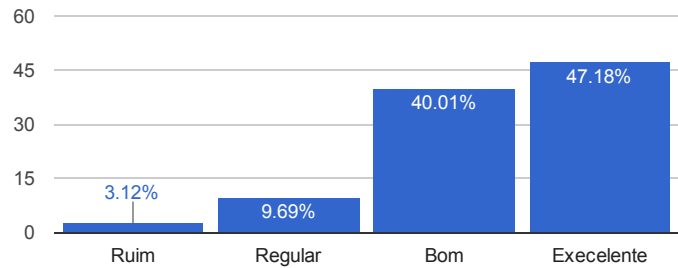
3) Integração à turma

Nota	Votos	%
Ruim	295	3,58
Regular	993	12,04
Bom	3471	42,10
Excelente	3486	42,28



4) Apoio à realização das atividades

Nota	Votos	%
Ruim	257	3,12
Regular	799	9,69
Bom	3299	40,01
Excelente	3890	47,18



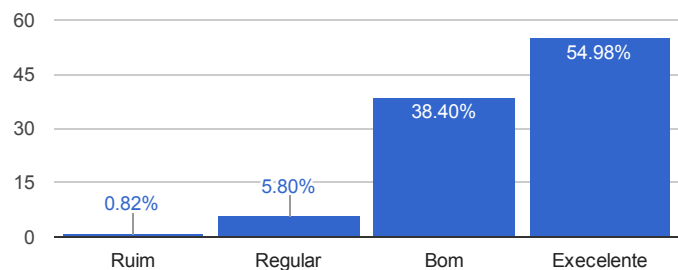
Média da nota para o Professor Mediador: **8,25**

[Visualizar comentários](#)

PROFESSOR FORMADOR

1) Clareza nas colocações

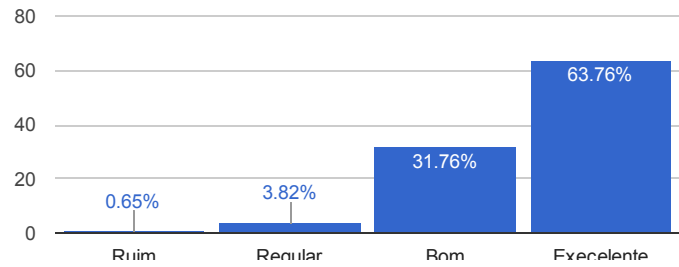
Nota	Votos	%
Ruim	68	0,82
Regular	478	5,80
Bom	3166	38,40
Excelente	4533	54,98



2) Domínio do conteúdo

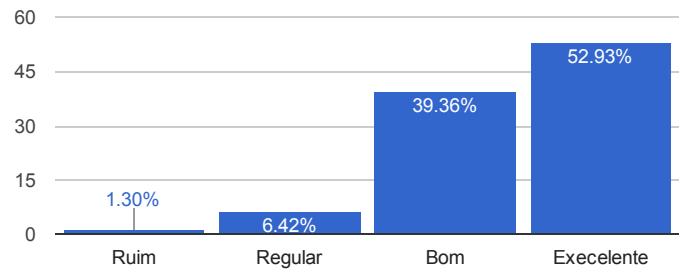
Nota	Votos	%
------	-------	---

Ruim	54	0,65
Regular	315	3,82
Bom	2619	31,76
Excelente	5257	63,76



3) Atendimento ao aluno

Nota	Votos	%
Ruim	107	1,30
Regular	529	6,42
Bom	3245	39,36
Excelente	4364	52,93



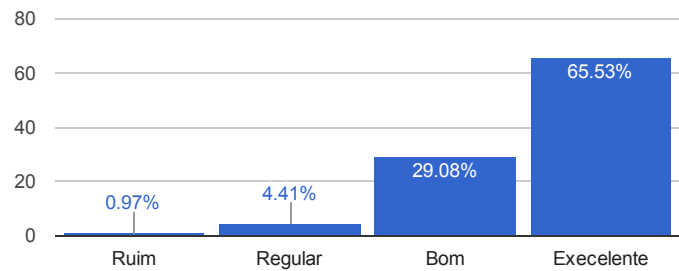
Média da nota para o Formador: **8,54**

[Visualizar comentários](#)

▶ AMBIENTE VIRTUAL DE APRENDIZAGEM

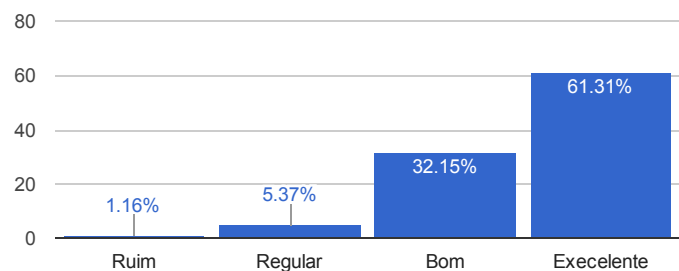
1) Facilidade de acesso / navegação

Nota	Votos	%
Ruim	80	0,97
Regular	364	4,41
Bom	2398	29,08
Excelente	5403	65,53



2) Ferramentas de Comunicação (Chat/Fórum)

Nota	Votos	%
Ruim	96	1,16
Regular	443	5,37
Bom	2651	32,15
Excelente	5055	61,31



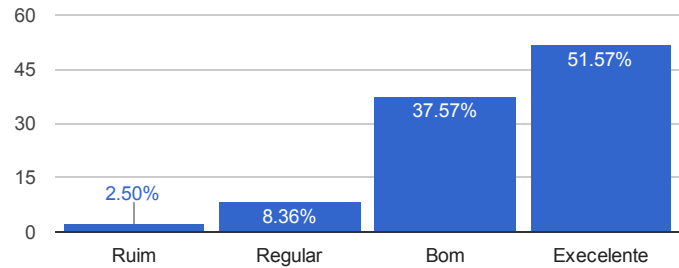
Média da nota para o AVA: **8,63**

[Visualizar comentários](#)

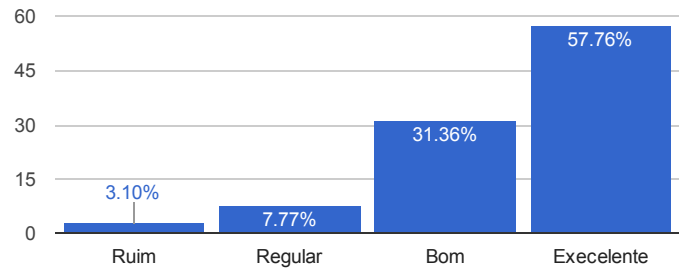
▶ POLO

1) A contribuição da estrutura física para o aprendizado

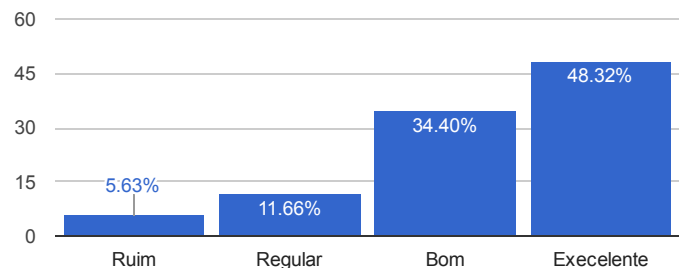
Nota	Votos	%
Ruim	206	2,50
Regular	689	8,36
Bom	3098	37,57
Excelente	4252	51,57

**2) Atenção dispensada pelos funcionários do Polo para atender as suas dúvidas sobre a metodologia do EAD e utilização do AVA**

Nota	Votos	%
Ruim	256	3,10
Regular	641	7,77
Bom	2586	31,36
Excelente	4762	57,76

**3) Preocupação do responsável pelo Polo com a sua aprendizagem**

Nota	Votos	%
Ruim	464	5,63
Regular	961	11,66
Bom	2836	34,40
Excelente	3984	48,32



Média da nota para o Pólo: **8,16**

[Visualizar comentários](#)

▶ **QUAL O INSTRUMENTO MAIS ÚTIL A SUA APRENDIZAGEM?**

Instrumento	Votos	%
Material Impresso	4915	30,80
Internet (AVA)	3618	22,67
Aula ao Vivo	4031	25,26
Aula para Download	2771	17,37
Fórum	621	3,89

