



RELATÓRIO DA AVALIAÇÃO NEAD-UNICESUMAR

Curso: Todos

Total de Alunos: **40418**

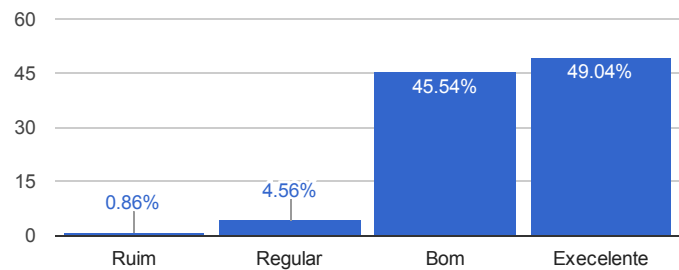
Total de Avaliações Respondidas: **7822 - 19,35%**

Total de Alunos que não Responderam: **32596 - 80,65%**

ESTRUTURAÇÃO DO CURSO

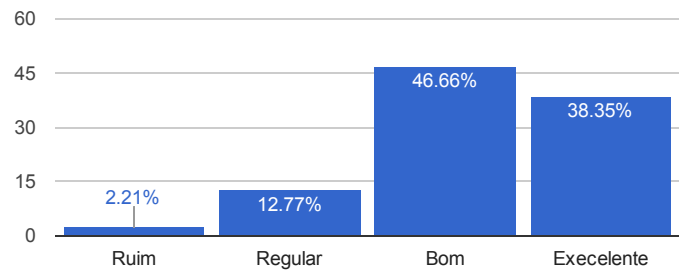
1) Adequação do conteúdo às disciplinas do curso

Nota	Votos	%
Ruim	67	0,86
Regular	357	4,56
Bom	3562	45,54
Excelente	3836	49,04



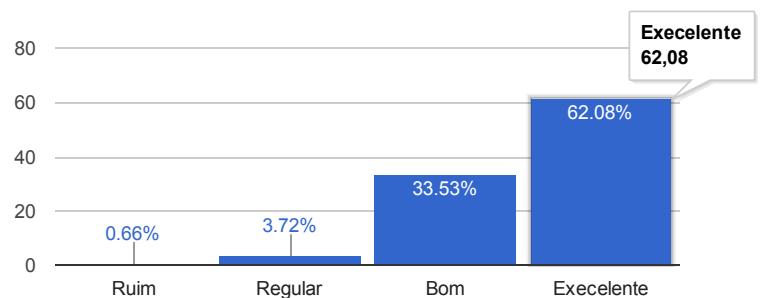
2) Adequação do conteúdo ao tempo destinado às disciplinas do curso

Nota	Votos	%
Ruim	173	2,21
Regular	999	12,77
Bom	3650	46,66
Excelente	3000	38,35



3) Atualidade dos temas apresentados

Nota	Votos	%
Ruim	52	0,66
Regular	291	3,72
Bom	2623	33,53
Excelente	4856	62,08



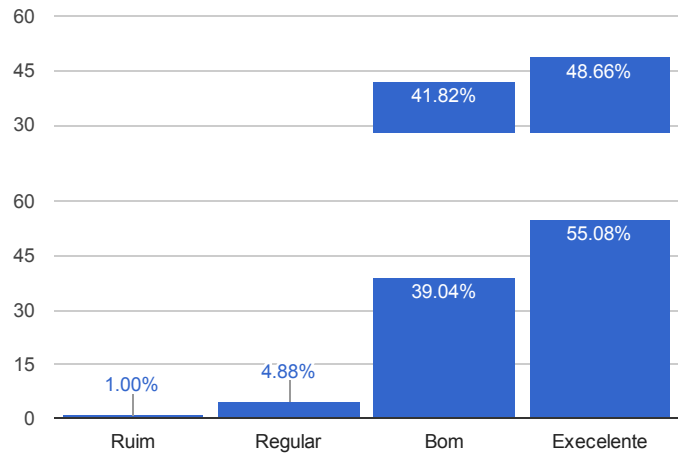
4) Clareza da linguagem na apresentação dos conteúdos

Nota	Votos	%
Ruim	117	1,50
Regular	628	8,03

Bom	3271	41,82
Excelente	3806	48,66

5) Contribuição do conteúdo para a prática

Nota	Votos	%
Ruim	78	1,00
Regular	382	4,88
Bom	3054	39,04
Excelente	4308	55,08



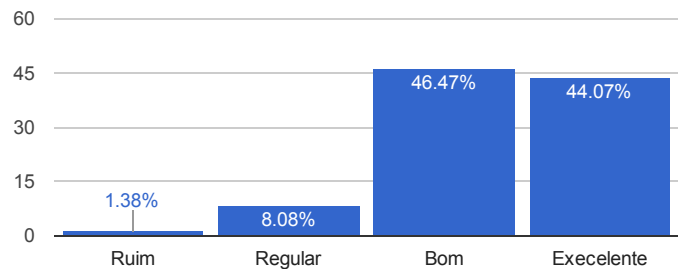
Média da nota para a Estrutura do Curso: **8,25**

[Visualizar comentários](#)

▶ DESIGN/MATERIAL DO CURSO

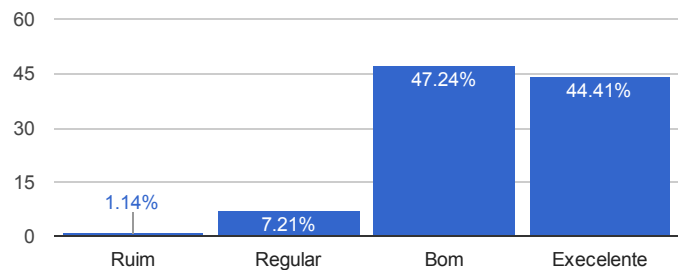
1) Distribuição das imagens na tela

Nota	Votos	%
Ruim	108	1,38
Regular	632	8,08
Bom	3635	46,47
Excelente	3447	44,07



2) Volume de informação por tela

Nota	Votos	%
Ruim	89	1,14
Regular	564	7,21
Bom	3695	47,24
Excelente	3474	44,41

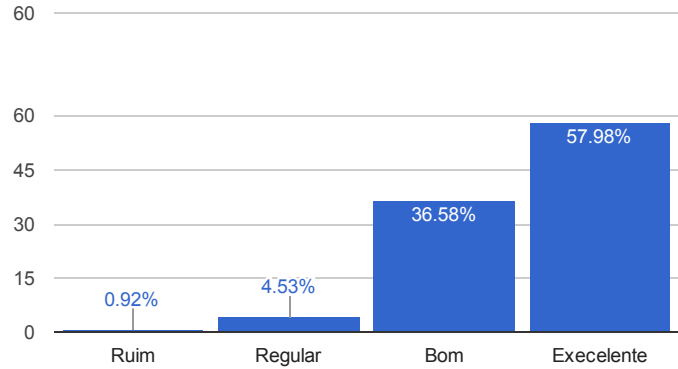


3) Adequação das imagens

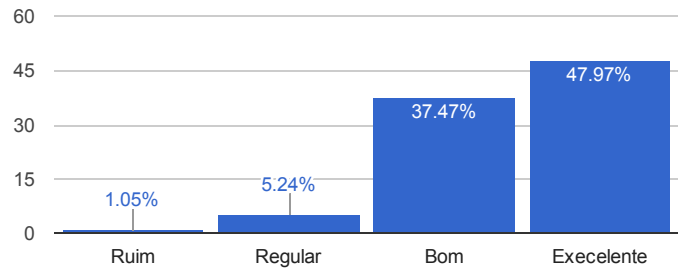
Nota	Votos	%
Ruim	79	1,01
Regular	594	7,59
Bom	3742	47,84
Excelente	3407	43,56

4) Qualidade dos documentos contidos no A

Nota	Votos	%
Ruim	72	0,92
Regular	354	4,53
Bom	2861	36,58
Excelente	4535	57,98

**5) Clareza das informações apresentadas no AVA**

Nota	Votos	%
Ruim	82	1,05
Regular	410	5,24
Bom	2931	37,47
Excelente	4399	56,24



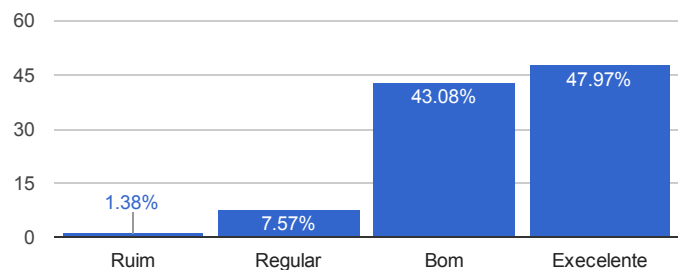
Média da nota para Design/Material do Curso: **8,29**

[Visualizar comentários](#)

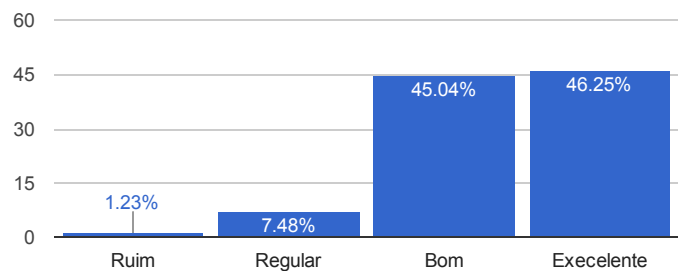
▶ ATIVIDADES

1) Variedade das atividades

Nota	Votos	%
Ruim	108	1,38
Regular	592	7,57
Bom	3370	43,08
Excelente	3752	47,97

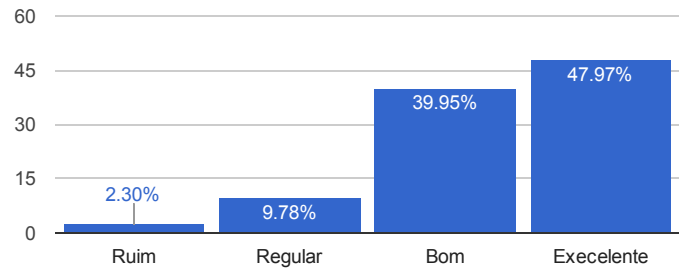
**2) Relevância das atividades em relação ao conteúdo proposto**

Nota	Votos	%
Ruim	96	1,23
Regular	585	7,48
Bom	3523	45,04
Excelente	3618	46,25

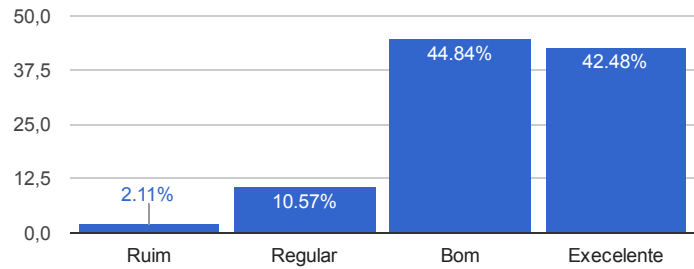


3) Clareza das orientações para realização das atividades

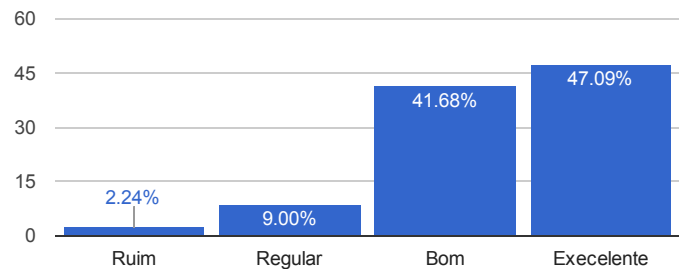
Nota	Votos	%
Ruim	180	2,30
Regular	765	9,78
Bom	3125	39,95
Excelente	3752	47,97

**4) Qualidade das aulas ao vivo**

Nota	Votos	%
Ruim	165	2,11
Regular	827	10,57
Bom	3507	44,84
Excelente	3323	42,48

**5) Qualidade das aulas para download**

Nota	Votos	%
Ruim	175	2,24
Regular	704	9,00
Bom	3260	41,68
Excelente	3683	47,09



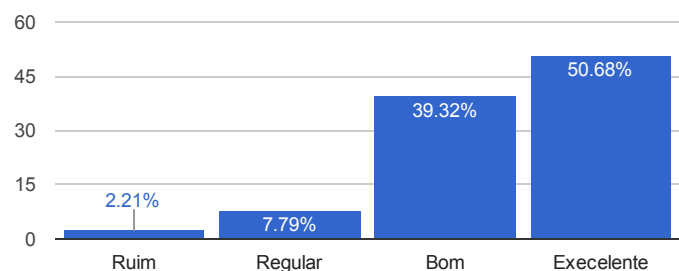
Média da nota para Atividades: **8,11**

[Visualizar comentários](#)

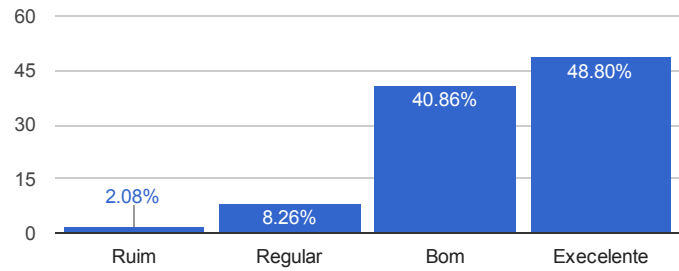
PROFESSOR MEDIADOR

1) Rapidez de resposta

Nota	Votos	%
Ruim	173	2,21
Regular	609	7,79
Bom	3076	39,32
Excelente	3964	50,68

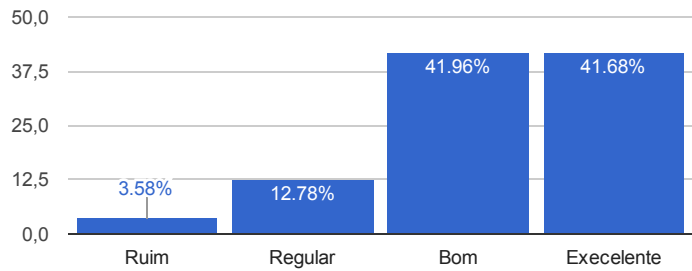
**2) Cooperação no aprendizado**

Nota	Votos	%
Ruim	163	2,08
Regular	646	8,26
Bom	3196	40,86
Excelente	3817	48,80



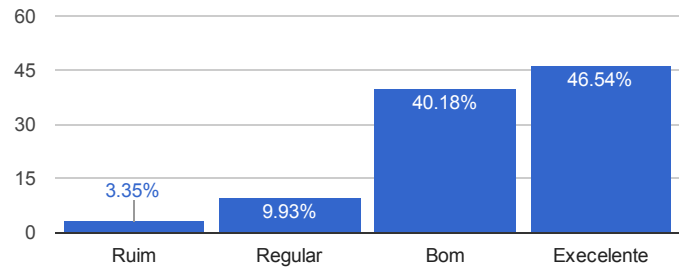
3) Integração à turma

Nota	Votos	%
Ruim	280	3,58
Regular	1000	12,78
Bom	3282	41,96
Excelente	3260	41,68



4) Apoio à realização das atividades

Nota	Votos	%
Ruim	262	3,35
Regular	777	9,93
Bom	3143	40,18
Excelente	3640	46,54



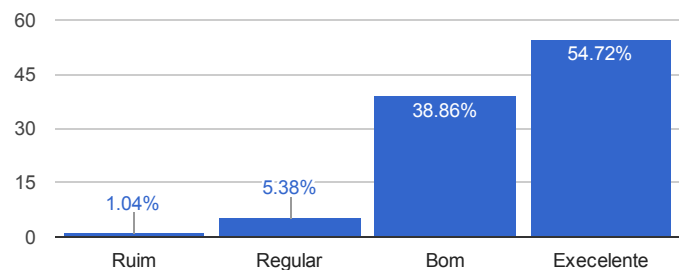
Média da nota para o Professor Mediador: **8,24**

[Visualizar comentários](#)

PROFESSOR FORMADOR

1) Clareza nas colocações

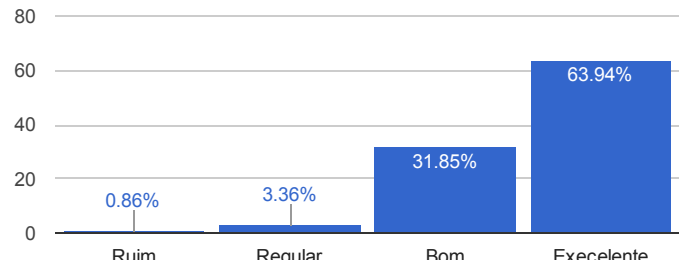
Nota	Votos	%
Ruim	81	1,04
Regular	421	5,38
Bom	3040	38,86
Excelente	4280	54,72



2) Domínio do conteúdo

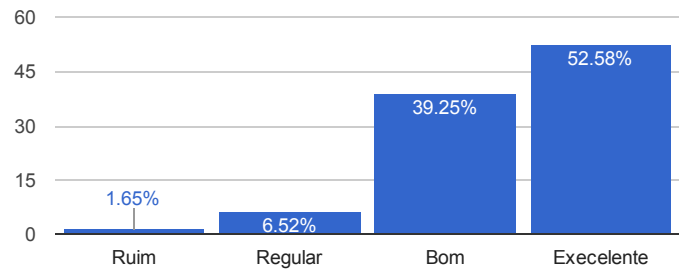
Nota	Votos	%
------	-------	---

Ruim	67	0,86
Regular	263	3,36
Bom	2491	31,85
Excelente	5001	63,94



3) Atendimento ao aluno

Nota	Votos	%
Ruim	129	1,65
Regular	510	6,52
Bom	3070	39,25
Excelente	4113	52,58



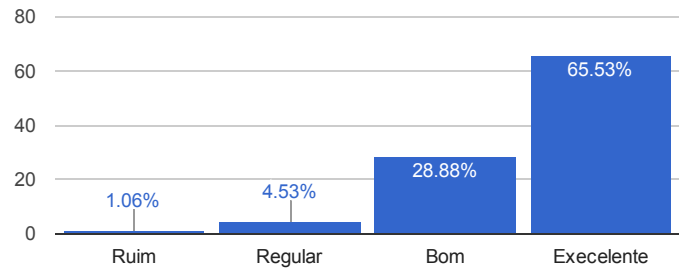
Média da nota para o Formador: **8,53**

[Visualizar comentários](#)

▶ AMBIENTE VIRTUAL DE APRENDIZAGEM

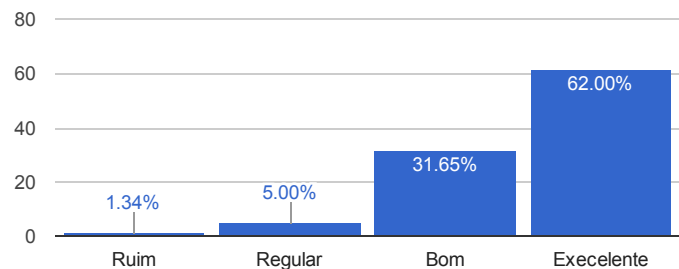
1) Facilidade de acesso / navegação

Nota	Votos	%
Ruim	83	1,06
Regular	354	4,53
Bom	2259	28,88
Excelente	5126	65,53



2) Ferramentas de Comunicação (Chat/Fórum)

Nota	Votos	%
Ruim	105	1,34
Regular	391	5,00
Bom	2476	31,65
Excelente	4850	62,00



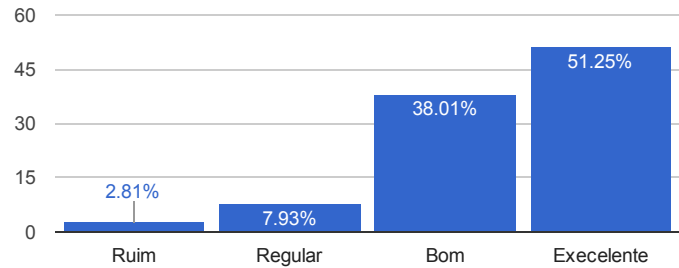
Média da nota para o AVA: **8,66**

[Visualizar comentários](#)

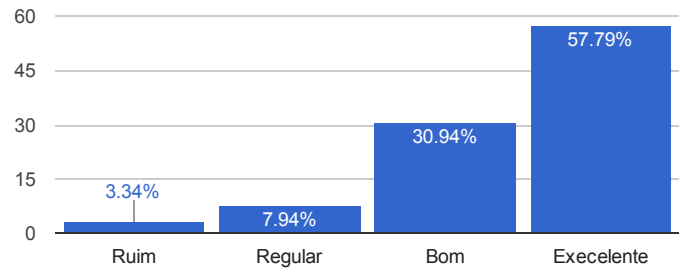
▶ POLO

1) A contribuição da estrutura física para o aprendizado

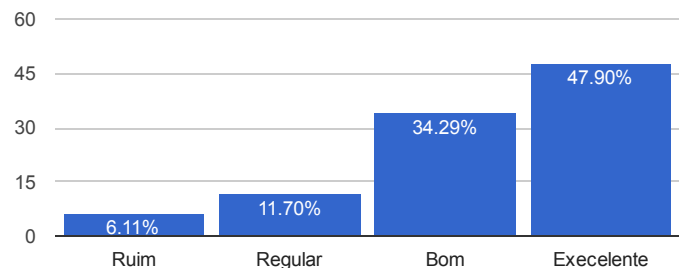
Nota	Votos	%
Ruim	220	2,81
Regular	620	7,93
Bom	2973	38,01
Excelente	4009	51,25

**2) Atenção dispensada pelos funcionários do Polo para atender as suas dúvidas sobre a metodologia do EAD e utilização do AVA**

Nota	Votos	%
Ruim	261	3,34
Regular	621	7,94
Bom	2420	30,94
Excelente	4520	57,79

**3) Preocupação do responsável pelo Polo com a sua aprendizagem**

Nota	Votos	%
Ruim	478	6,11
Regular	915	11,70
Bom	2682	34,29
Excelente	3747	47,90



Média da nota para o Pólo: **8,18**

[Visualizar comentários](#)

▶ **QUAL O INSTRUMENTO MAIS ÚTIL A SUA APRENDIZAGEM?**

Instrumento	Votos	%
Material Impresso	4641	31,14
Internet (AVA)	3540	23,75
Aula ao Vivo	3628	24,34
Aula para Download	2505	16,81
Fórum	591	3,97

