



RELATÓRIO DA AVALIAÇÃO NEAD-UNICESUMAR

Curso: Todos

Total de Alunos: 32765

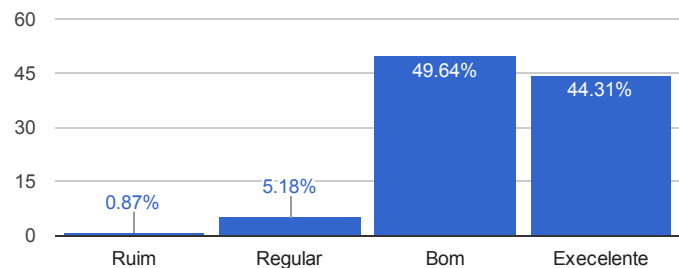
Total de Avaliações Respondidas: 8052 - 24,58%

Total de Alunos que não Responderam: 24713 - 75,42%

ESTRUTURAÇÃO DO CURSO

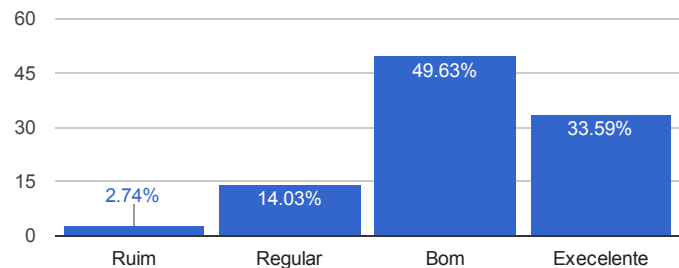
1) Adequação do conteúdo às disciplinas do curso

Nota	Votos	%
Ruim	70	0,87
Regular	417	5,18
Bom	3997	49,64
Excelente	3568	44,31



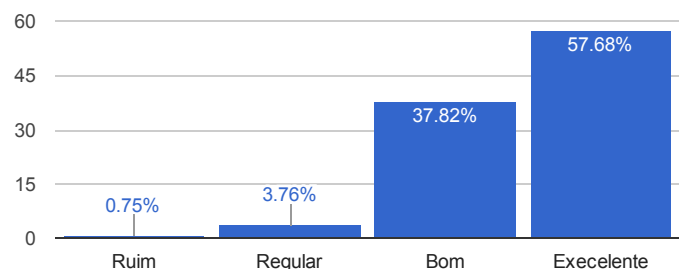
2) Adequação do conteúdo ao tempo destinado às disciplinas do curso

Nota	Votos	%
Ruim	221	2,74
Regular	1130	14,03
Bom	3996	49,63
Excelente	2705	33,59



3) Atualidade dos temas apresentados

Nota	Votos	%
Ruim	60	0,75
Regular	303	3,76
Bom	3045	37,82
Excelente	4644	57,68



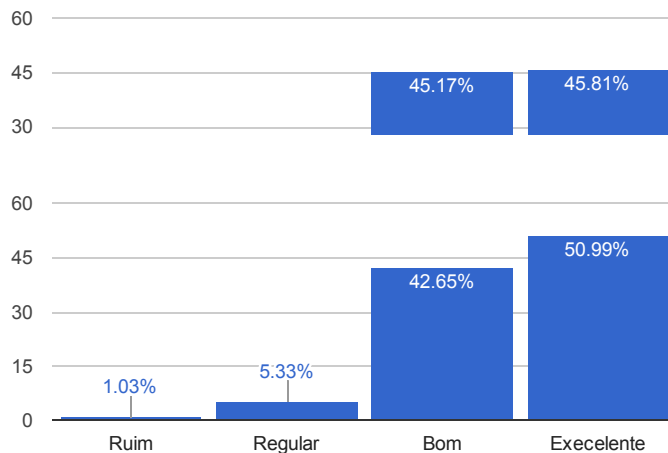
4) Clareza da linguagem na apresentação dos conteúdos

Nota	Votos	%
Ruim	109	1,35
Regular	617	7,66

Bom	3637	45,17
Excelente	3689	45,81

5) Contribuição do conteúdo para a prática

Nota	Votos	%
Ruim	83	1,03
Regular	429	5,33
Bom	3434	42,65
Excelente	4106	50,99



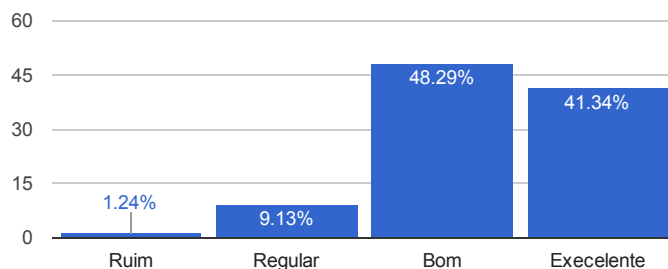
Média da nota para a Estrutura do Curso: **8,13**

[Visualizar comentários](#)

▶ DESIGN/MATERIAL DO CURSO

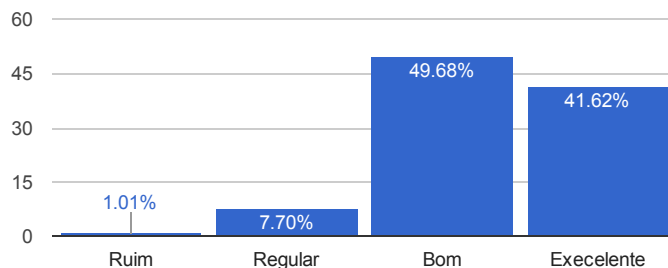
1) Distribuição das imagens na tela

Nota	Votos	%
Ruim	100	1,24
Regular	735	9,13
Bom	3888	48,29
Excelente	3329	41,34



2) Volume de informação por tela

Nota	Votos	%
Ruim	81	1,01
Regular	620	7,70
Bom	4000	49,68
Excelente	3351	41,62

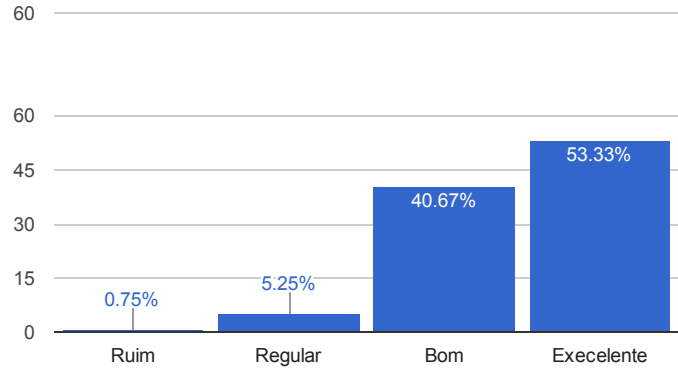


3) Adequação das imagens

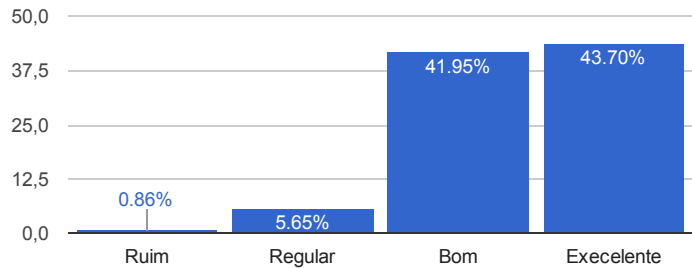
Nota	Votos	%
Ruim	89	1,11
Regular	642	7,97
Bom	3978	49,40
Excelente	3343	41,52

4) Qualidade dos documentos contidos no A

Nota	Votos	%
Ruim	60	0,75
Regular	423	5,25
Bom	3275	40,67
Excelente	4294	53,33

**5) Clareza das informações apresentadas no AVA**

Nota	Votos	%
Ruim	69	0,86
Regular	455	5,65
Bom	3378	41,95
Excelente	4150	51,54



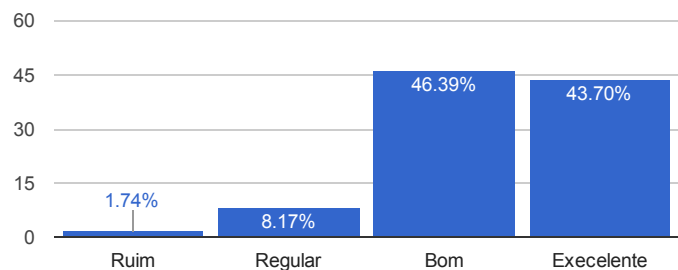
Média da nota para Design/Material do Curso: **8,17**

[Visualizar comentários](#)

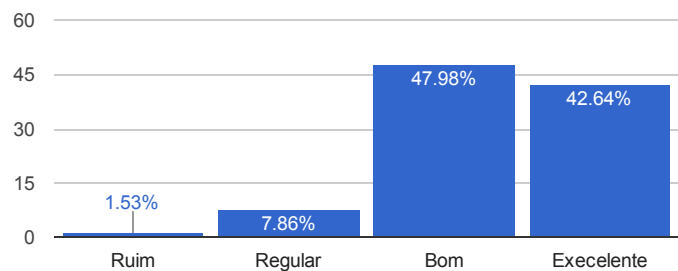
▶ ATIVIDADES

1) Variedade das atividades

Nota	Votos	%
Ruim	140	1,74
Regular	658	8,17
Bom	3735	46,39
Excelente	3519	43,70

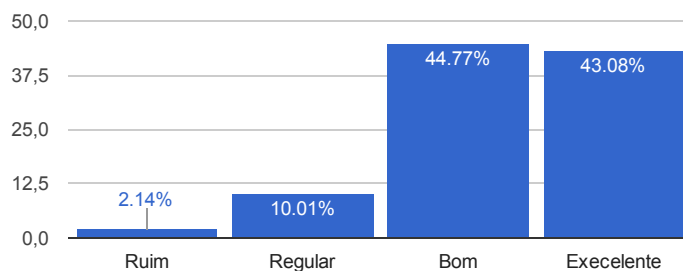
**2) Relevância das atividades em relação ao conteúdo proposto**

Nota	Votos	%
Ruim	123	1,53
Regular	633	7,86
Bom	3863	47,98
Excelente	3433	42,64

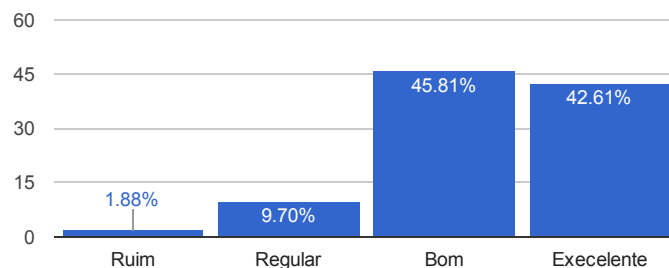


3) Clareza das orientações para realização das atividades

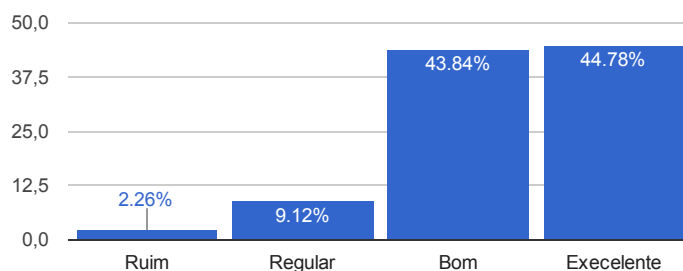
Nota	Votos	%
Ruim	172	2,14
Regular	806	10,01
Bom	3605	44,77
Excelente	3469	43,08

**4) Qualidade das aulas ao vivo**

Nota	Votos	%
Ruim	151	1,88
Regular	781	9,70
Bom	3689	45,81
Excelente	3431	42,61

**5) Qualidade das aulas para download**

Nota	Votos	%
Ruim	182	2,26
Regular	734	9,12
Bom	3530	43,84
Excelente	3606	44,78



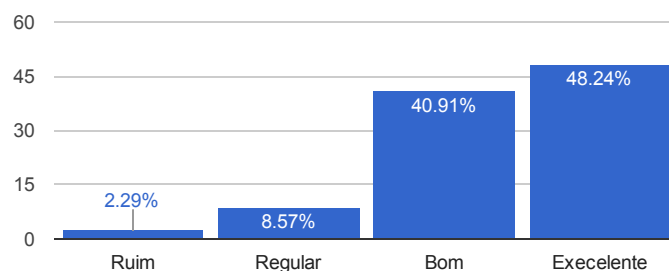
Média da nota para Atividades: **7,99**

[Visualizar comentários](#)

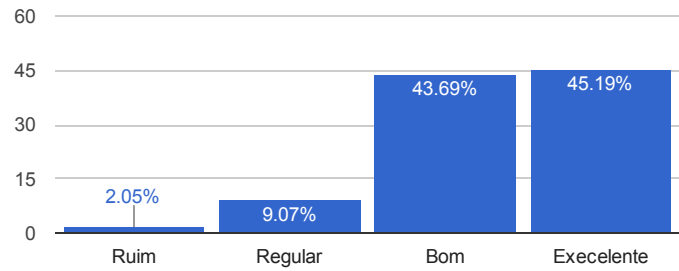
▶ PROFESSOR MEDIADOR

1) Rapidez de resposta

Nota	Votos	%
Ruim	184	2,29
Regular	690	8,57
Bom	3294	40,91
Excelente	3884	48,24

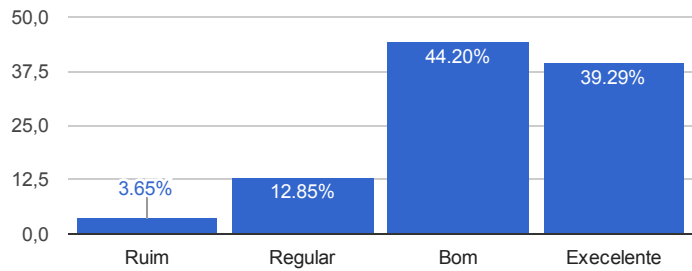
**2) Cooperação no aprendizado**

Nota	Votos	%
Ruim	165	2,05
Regular	730	9,07
Bom	3518	43,69
Excelente	3639	45,19



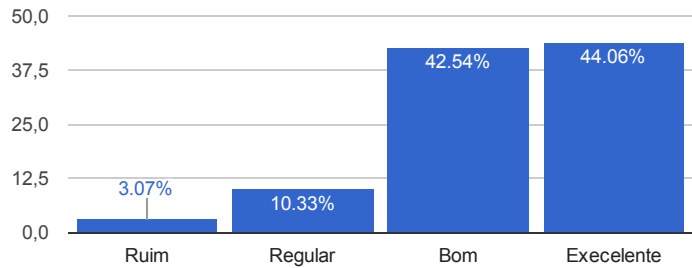
3) Integração à turma

Nota	Votos	%
Ruim	294	3,65
Regular	1035	12,85
Bom	3559	44,20
Excelente	3164	39,29



4) Apoio à realização das atividades

Nota	Votos	%
Ruim	247	3,07
Regular	832	10,33
Bom	3425	42,54
Excelente	3548	44,06



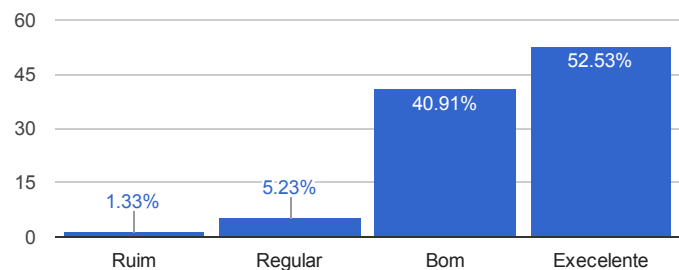
Média da nota para o Professor Mediador: **8,15**

[Visualizar comentários](#)

PROFESSOR FORMADOR

1) Clareza nas colocações

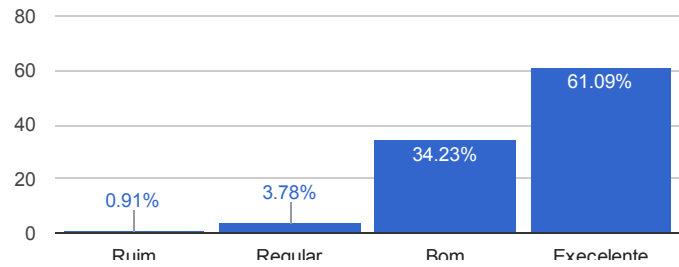
Nota	Votos	%
Ruim	107	1,33
Regular	421	5,23
Bom	3294	40,91
Excelente	4230	52,53



2) Domínio do conteúdo

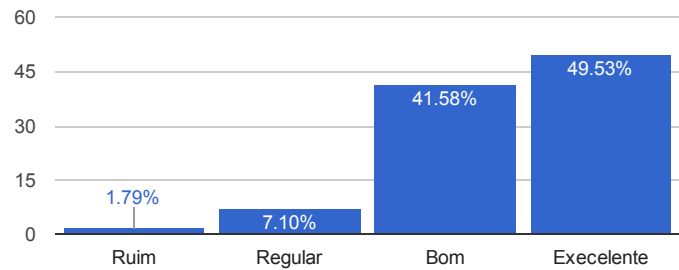
Nota	Votos	%
------	-------	---

Ruim	73	0,91
Regular	304	3,78
Bom	2756	34,23
Excelente	4919	61,09



3) Atendimento ao aluno

Nota	Votos	%
Ruim	144	1,79
Regular	572	7,10
Bom	3348	41,58
Excelente	3988	49,53



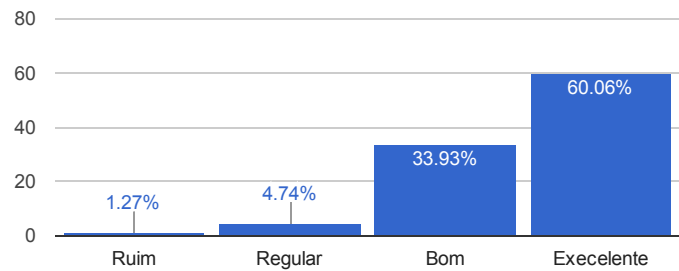
Média da nota para o Formador: **8,43**

[Visualizar comentários](#)

▶ AMBIENTE VIRTUAL DE APRENDIZAGEM

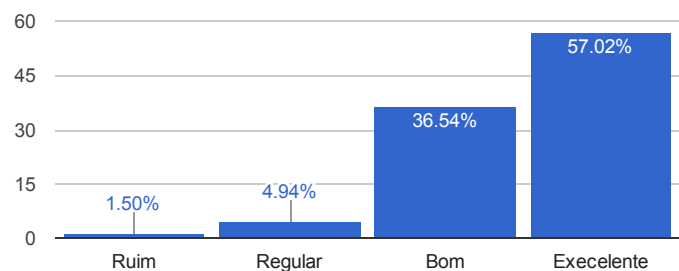
1) Facilidade de acesso / navegação

Nota	Votos	%
Ruim	102	1,27
Regular	382	4,74
Bom	2732	33,93
Excelente	4836	60,06



2) Ferramentas de Comunicação (Chat/Fórum)

Nota	Votos	%
Ruim	121	1,50
Regular	398	4,94
Bom	2942	36,54
Excelente	4591	57,02



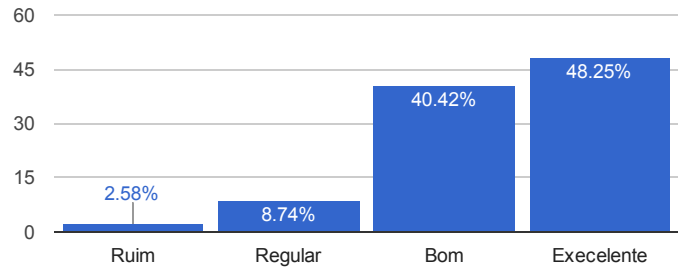
Média da nota para o AVA: **8,49**

[Visualizar comentários](#)

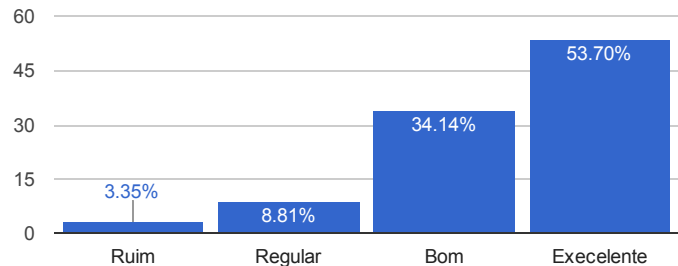
▶ POLO

1) A contribuição da estrutura física para o aprendizado

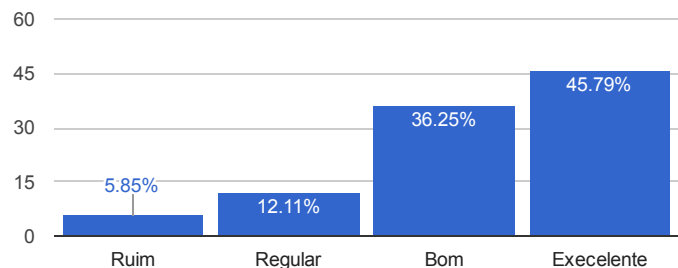
Nota	Votos	%
Ruim	208	2,58
Regular	704	8,74
Bom	3255	40,42
Excelente	3885	48,25

**2) Atenção dispensada pelos funcionários do Polo para atender as suas dúvidas sobre a metodologia do EAD e utilização do AVA**

Nota	Votos	%
Ruim	270	3,35
Regular	709	8,81
Bom	2749	34,14
Excelente	4324	53,70

**3) Preocupação do responsável pelo Polo com a sua aprendizagem**

Nota	Votos	%
Ruim	471	5,85
Regular	975	12,11
Bom	2919	36,25
Excelente	3687	45,79



Média da nota para o Pólo: **8,06**

[Visualizar comentários](#)

▶ **QUAL O INSTRUMENTO MAIS ÚTIL A SUA APRENDIZAGEM?**

Instrumento	Votos	%
Material Impresso	4688	30,28
Internet (AVA)	3601	23,26
Aula ao Vivo	3882	25,08
Aula para Download	2724	17,60
Fórum	586	3,79

