



RELATÓRIO DA AVALIAÇÃO NEAD-CESUMAR

Curso: Todos

Total de Alunos: 5139

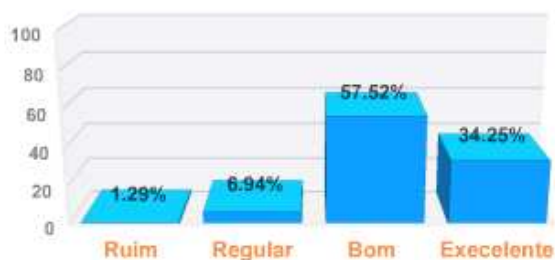
Total de Avaliações Respondidas: 4094 - 79,67%

Total de Alunos que não Responderam: 1045 - 20,33%

ESTRUTURAÇÃO DO CURSO

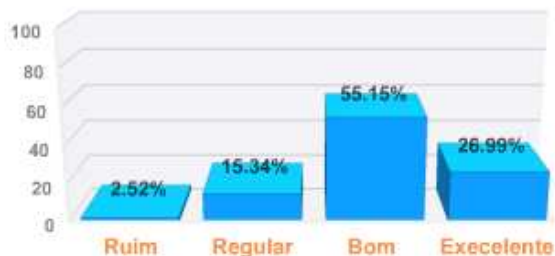
1) Adequação do conteúdo às disciplinas do curso

Nota	Votos	%
Ruim	53	1,29
Regular	284	6,94
Bom	2355	57,52
Excelente	1402	34,25



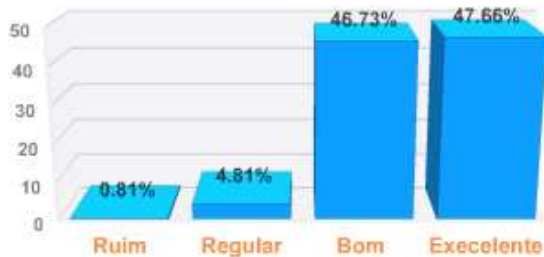
2) Adequação do conteúdo ao tempo destinado às disciplinas do curso

Nota	Votos	%
Ruim	103	2,52
Regular	628	15,34
Bom	2258	55,15
Excelente	1105	26,99



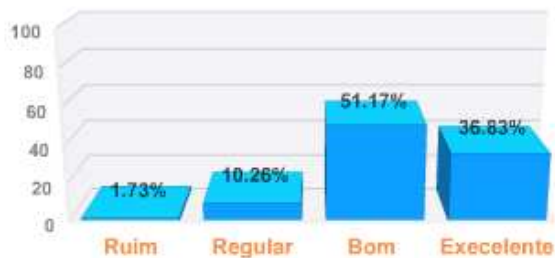
3) Atualidade dos temas apresentados

Nota	Votos	%
Ruim	33	0,81
Regular	197	4,81
Bom	1913	46,73
Excelente	1951	47,66



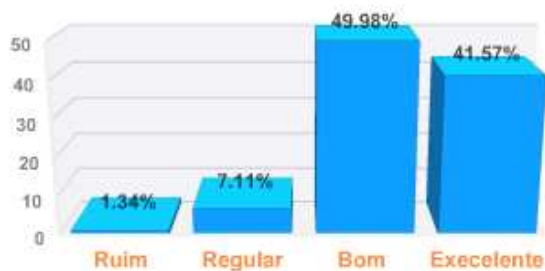
4) Clareza da linguagem na apresentação dos conteúdos

Nota	Votos	%
Ruim	71	1,73
Regular	420	10,26
Bom	2095	51,17
Excelente	1508	36,83



5) Contribuição do conteúdo para a pratica profissional

Nota	Votos	%
Ruim	55	1,34
Regular	291	7,11
Bom	2046	49,98
Excelente	1702	41,57



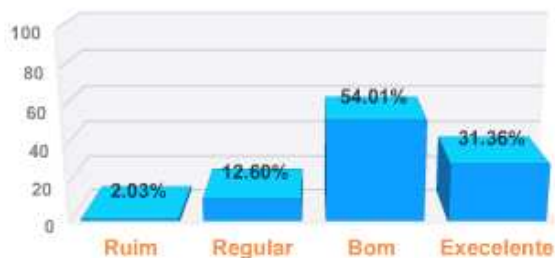
Média da nota para a Estrutura do Curso: 7,85

[Visualizar comentários](#)

DESIGN/MATERIAL DO CURSO

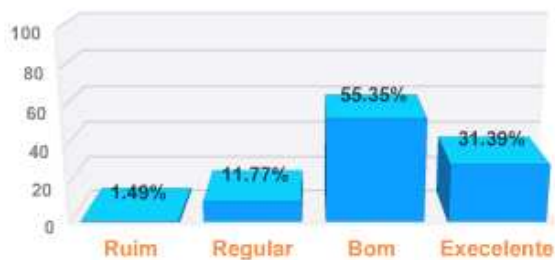
1) Distribuição das imagens na tela

Nota	Votos	%
Ruim	83	2,03
Regular	516	12,60
Bom	2211	54,01
Excelente	1284	31,36



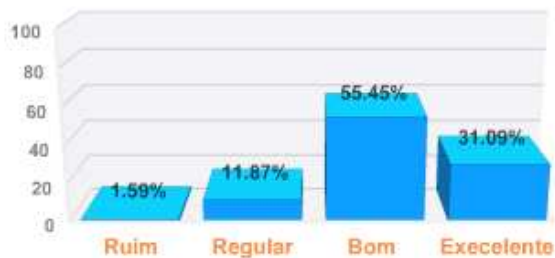
2) Volume de informação por tela

Nota	Votos	%
Ruim	61	1,49
Regular	482	11,77
Bom	2266	55,35
Excelente	1285	31,39



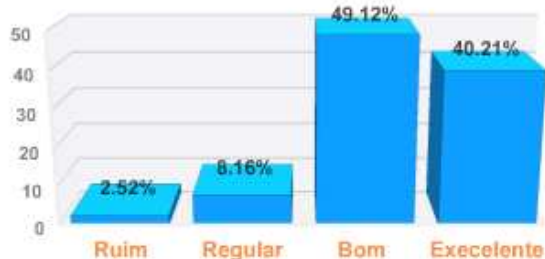
3) Adequação das imagens

Nota	Votos	%
Ruim	65	1,59
Regular	486	11,87
Bom	2270	55,45
Excelente	1273	31,09



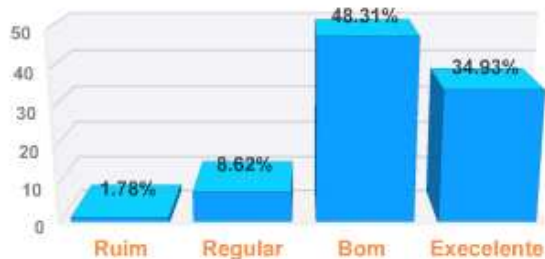
4) Qualidade dos documentos inseridos no CD

Nota	Votos	%
Ruim	103	2,52
Regular	334	8,16
Bom	2011	49,12
Excelente	1646	40,21



5) Clareza das informações apresentadas no AVA

Nota	Votos	%
Ruim	73	1,78
Regular	353	8,62
Bom	1978	48,31
Excelente	1690	41,28



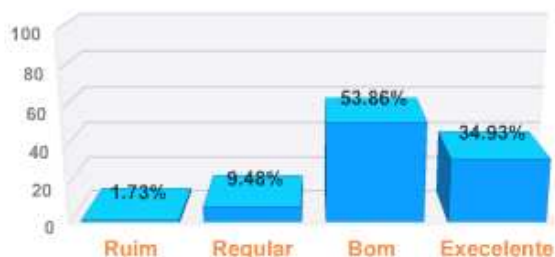
Média da nota para Design/Material do Curso: 7,83

[Visualizar comentários](#)

▶ ATIVIDADES

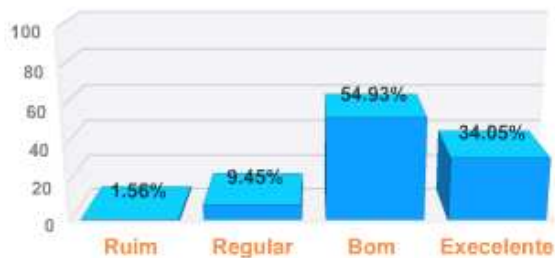
1) Variedade das atividades

Nota	Votos	%
Ruim	71	1,73
Regular	388	9,48
Bom	2205	53,86
Excelente	1430	34,93



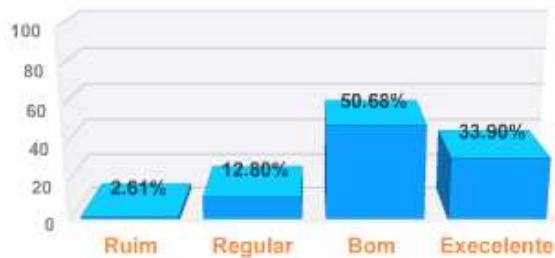
2) Relevância das atividades em relação ao conteúdo proposto

Nota	Votos	%
Ruim	64	1,56
Regular	387	9,45
Bom	2249	54,93
Excelente	1394	34,05



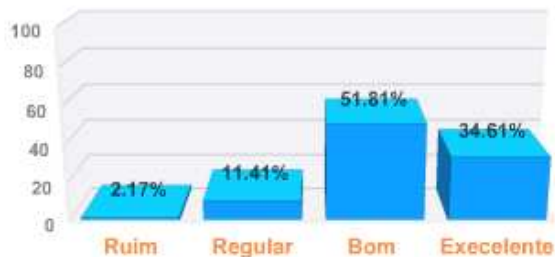
3) Clareza das orientações para realização das atividades

Nota	Votos	%
Ruim	107	2,61
Regular	524	12,80
Bom	2075	50,68
Excelente	1388	33,90



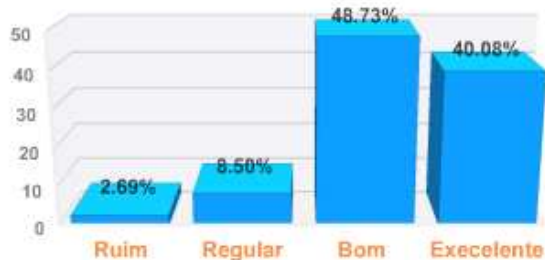
4) Qualidade das aulas ao vivo

Nota	Votos	%
Ruim	89	2,17
Regular	467	11,41
Bom	2121	51,81
Excelente	1417	34,61



5) Qualidade das aulas em CD

Nota	Votos	%
Ruim	110	2,69
Regular	348	8,50
Bom	1995	48,73
Excelente	1641	40,08



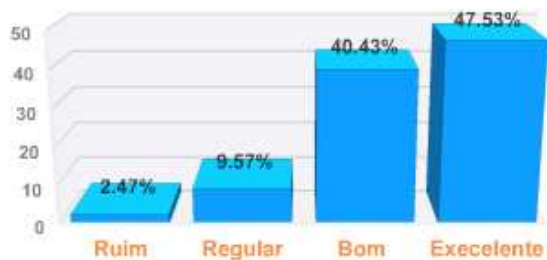
Média da nota para Atividades: 7,78

[Visualizar comentários](#)

► PROFESSOR MEDIADOR

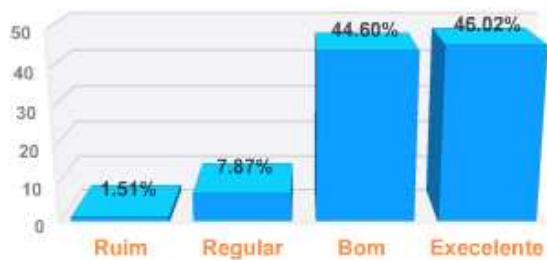
1) Rapidez de resposta

Nota	Votos	%
Ruim	101	2,47
Regular	392	9,57
Bom	1655	40,43
Excelente	1946	47,53



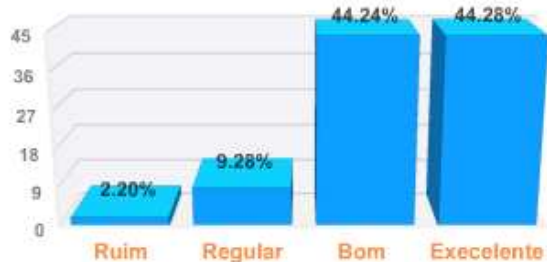
2) Cooperação no aprendizado

Nota	Votos	%
Ruim	62	1,51
Regular	322	7,87
Bom	1826	44,60
Excelente	1884	46,02



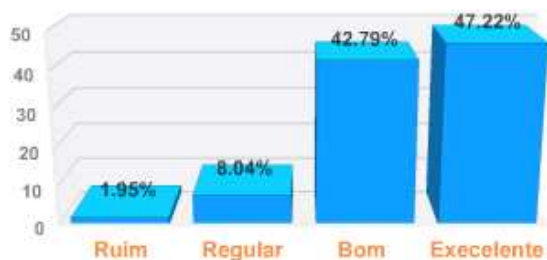
3) Integração à turma

Nota	Votos	%
Ruim	90	2,20
Regular	380	9,28
Bom	1811	44,24
Excelente	1813	44,28



4) Apoio à realização das atividades

Nota	Votos	%
Ruim	80	1,95
Regular	329	8,04
Bom	1752	42,79
Excelente	1933	47,22



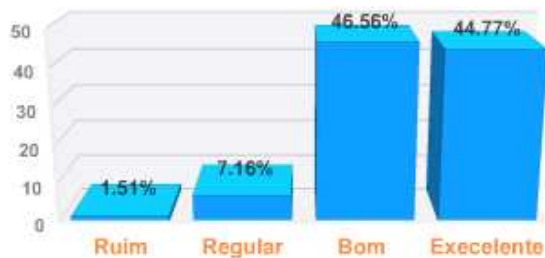
Média da nota para o Professor Mediador: **8,19**

[Visualizar comentários](#)

▶ PROFESSOR FORMADOR

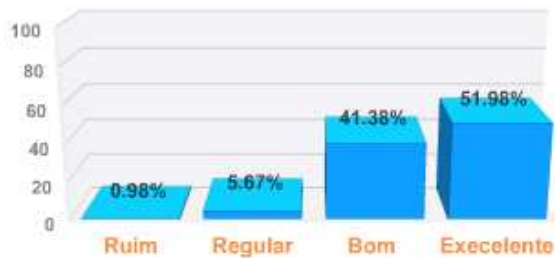
1) Clareza nas colocações

Nota	Votos	%
Ruim	62	1,51
Regular	293	7,16
Bom	1906	46,56
Excelente	1833	44,77



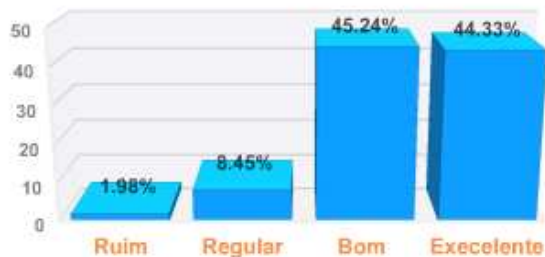
2) Domínio do conteúdo

Nota	Votos	%
Ruim	40	0,98
Regular	232	5,67
Bom	1694	41,38
Excelente	2128	51,98



3) Atendimento ao aluno

Nota	Votos	%
Ruim	81	1,98
Regular	346	8,45
Bom	1852	45,24
Excelente	1815	44,33



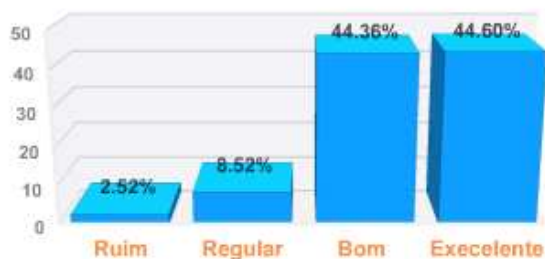
Média da nota para o Formador: 8,20

[Visualizar comentários](#)

▶ AMBIENTE VIRTUAL DE APRENDIZAGEM

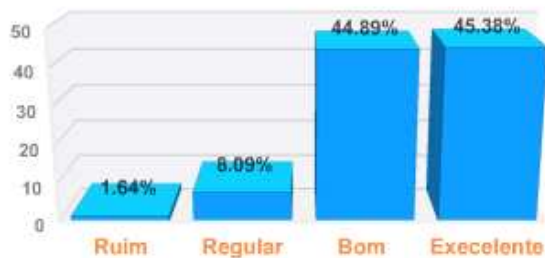
1) Facilidade de acesso / navegação

Nota	Votos	%
Ruim	103	2,52
Regular	349	8,52
Bom	1816	44,36
Excelente	1826	44,60



2) Ferramentas de Comunicação (Chat/Forum)

Nota	Votos	%
Ruim	67	1,64
Regular	331	8,09
Bom	1838	44,89
Excelente	1858	45,38



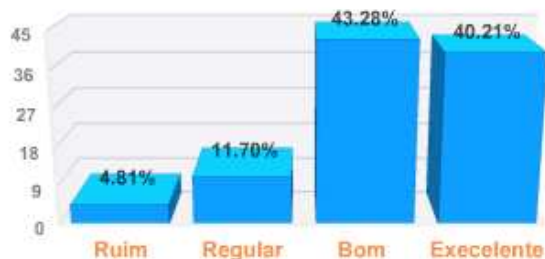
Média da nota para o AVA: 8,05

[Visualizar comentários](#)

▶ PÓLO

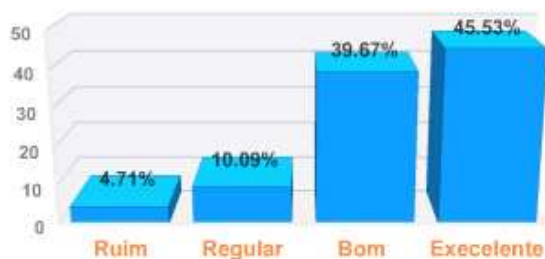
1) A contribuição da estrutura física para o aprendizado

Nota	Votos	%
Ruim	197	4,81
Regular	479	11,70
Bom	1772	43,28
Excelente	1646	40,21



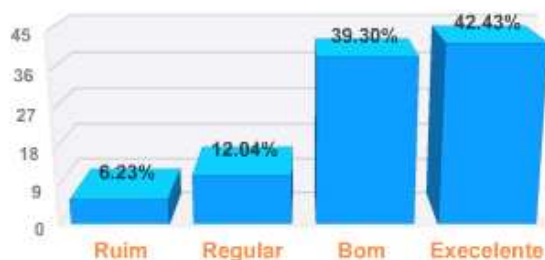
2) Atenção dispensada pelos funcionários do Pólo para atender às suas dúvidas sobre a metodologia do EAD e utilização do AVA

Nota	Votos	%
Ruim	193	4,71
Regular	413	10,09
Bom	1624	39,67
Excelente	1864	45,53



3) Preocupação do responsável pelo Pólo com a sua aprendizagem

Nota	Votos	%
Ruim	255	6,23
Regular	493	12,04
Bom	1609	39,30
Excelente	1737	42,43



[Visualizar comentários](#)

▶ QUAL O INSTRUMENTO MAIS ÚTIL A SUA APRENDIZAGEM?

Instrumento	Votos	%
Material Impresso	2855	36,36
Internet (AVA)	1632	20,78
Aula ao Vivo	2385	30,37
CD-ROM	644	8,20
Forum	309	3,93
Chat	28	0,36

**ABED**

> Somos associados a Associação Brasileira de Educação a Distância

**Empresas Conveniadas**

> Conheça nossos convênios

**Parceiros**

> Seja um parceiro. Cadastre-se!

**Fale Conosco**

> Atendimento Online.

**44 3027.6363**

Avenida Guedner 1.610
Jardim Aclimação
Maringá-PR / 87050-390

