



RELATÓRIO DA AVALIAÇÃO NEAD-UNICESUMAR

Curso: Todos

Total de Alunos: 48704

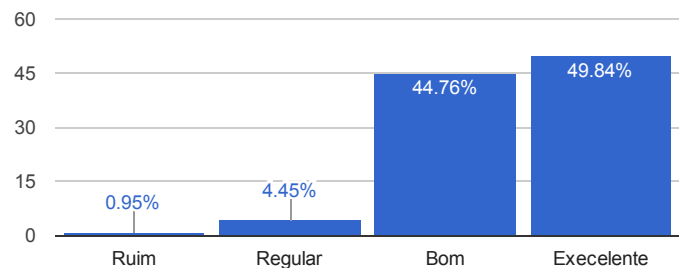
Total de Avaliações Respondidas: 10492 - 21,54%

Total de Alunos que não Responderam: 38212 - 78,46%

ESTRUTURAÇÃO DO CURSO

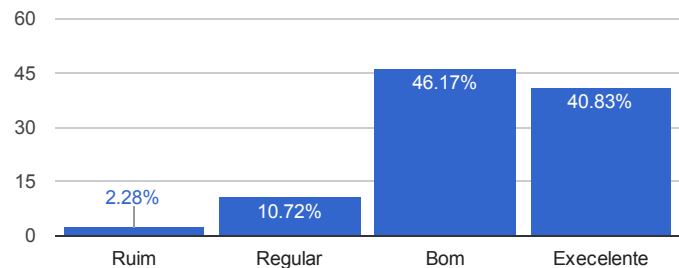
1) Adequação do conteúdo às disciplinas do curso

Nota	Votos	%
Ruim	100	0,95
Regular	467	4,45
Bom	4696	44,76
Excelente	5229	49,84



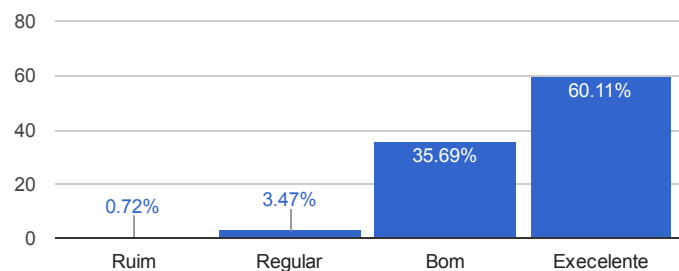
2) Adequação do conteúdo ao tempo destinado às disciplinas do curso

Nota	Votos	%
Ruim	239	2,28
Regular	1125	10,72
Bom	4844	46,17
Excelente	4284	40,83



3) Atualidade dos temas apresentados

Nota	Votos	%
Ruim	76	0,72
Regular	364	3,47
Bom	3745	35,69
Excelente	6307	60,11



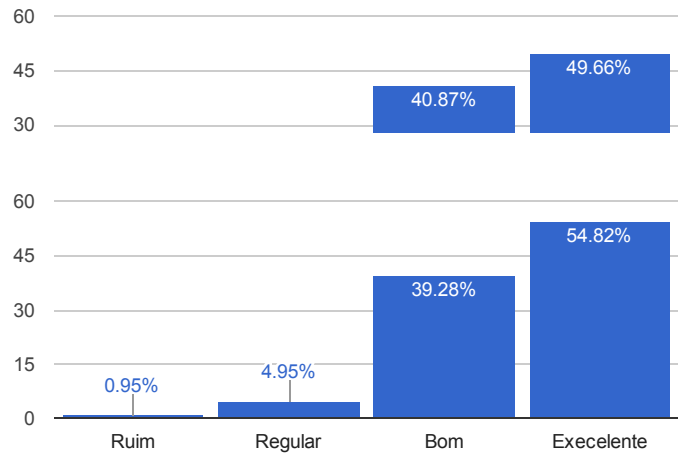
4) Clareza da linguagem na apresentação dos conteúdos

Nota	Votos	%
Ruim	177	1,69
Regular	817	7,79

Bom	4288	40,87
Excelente	5210	49,66

5) Contribuição do conteúdo para a prática

Nota	Votos	%
Ruim	100	0,95
Regular	519	4,95
Bom	4121	39,28
Excelente	5752	54,82



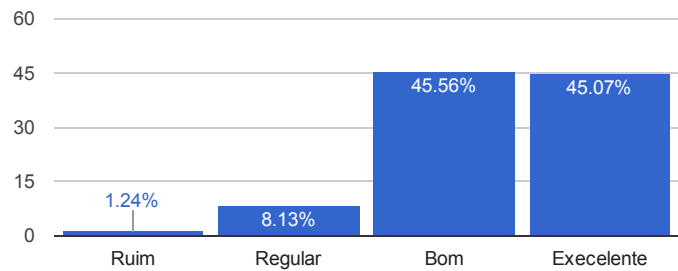
Média da nota para a Estrutura do Curso: **8,22**

[Visualizar comentários](#)

▶ DESIGN/MATERIAL DO CURSO

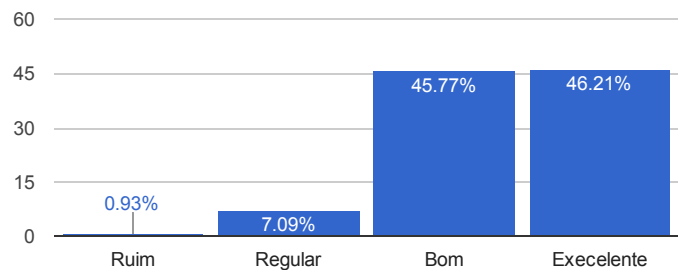
1) Distribuição das imagens na tela

Nota	Votos	%
Ruim	130	1,24
Regular	853	8,13
Bom	4780	45,56
Excelente	4729	45,07



2) Volume de informação por tela

Nota	Votos	%
Ruim	98	0,93
Regular	744	7,09
Bom	4802	45,77
Excelente	4848	46,21

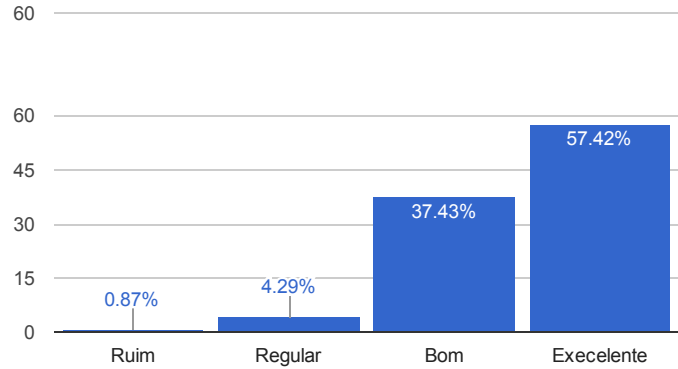


3) Adequação das imagens

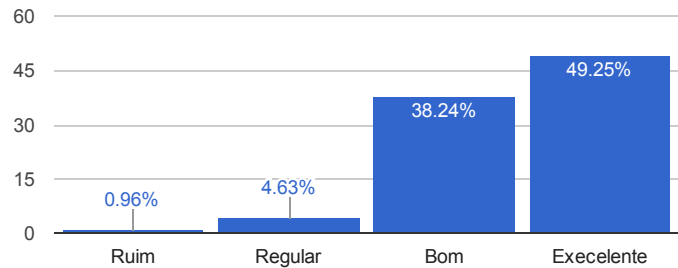
Nota	Votos	%
Ruim	113	1,08
Regular	777	7,41
Bom	4826	46,00
Excelente	4776	45,52

4) Qualidade dos documentos contidos no A

Nota	Votos	%
Ruim	91	0,87
Regular	450	4,29
Bom	3927	37,43
Excelente	6024	57,42

**5) Clareza das informações apresentadas no AVA**

Nota	Votos	%
Ruim	101	0,96
Regular	486	4,63
Bom	4012	38,24
Excelente	5893	56,17



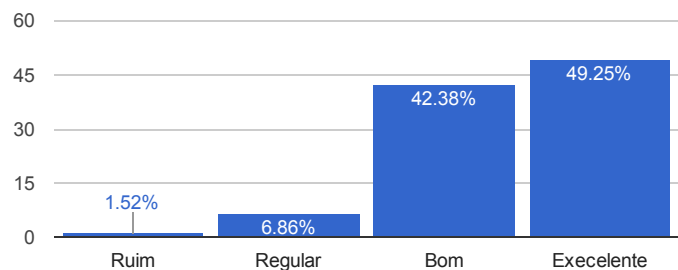
Média da nota para Design/Material do Curso: **8,27**

[Visualizar comentários](#)

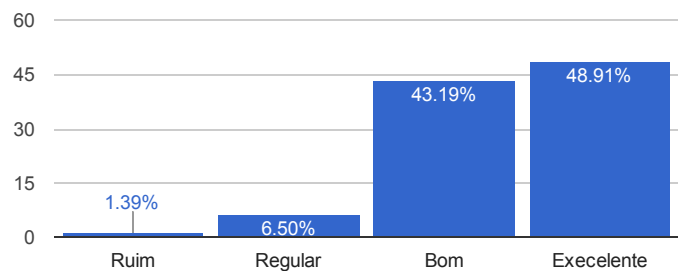
▶ ATIVIDADES

1) Variedade das atividades

Nota	Votos	%
Ruim	159	1,52
Regular	720	6,86
Bom	4446	42,38
Excelente	5167	49,25

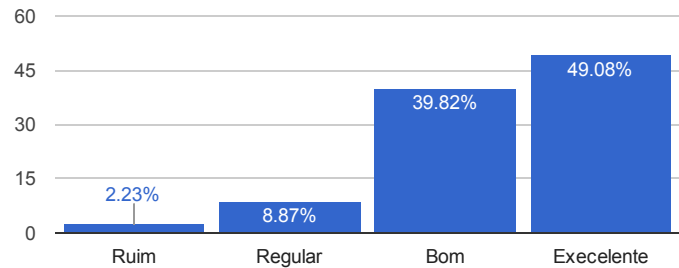
**2) Relevância das atividades em relação ao conteúdo proposto**

Nota	Votos	%
Ruim	146	1,39
Regular	682	6,50
Bom	4532	43,19
Excelente	5132	48,91

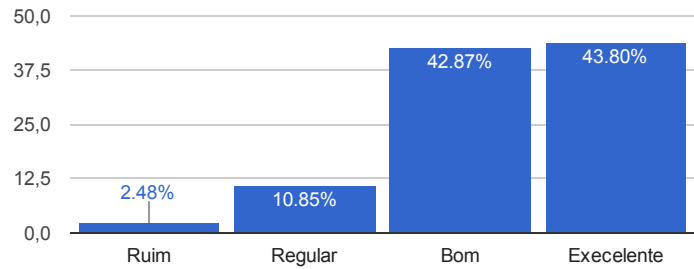


3) Clareza das orientações para realização das atividades

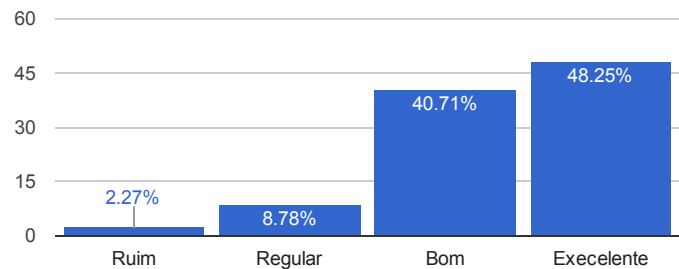
Nota	Votos	%
Ruim	234	2,23
Regular	931	8,87
Bom	4178	39,82
Excelente	5149	49,08

**4) Qualidade das aulas ao vivo**

Nota	Votos	%
Ruim	260	2,48
Regular	1138	10,85
Bom	4498	42,87
Excelente	4596	43,80

**5) Qualidade das aulas para download**

Nota	Votos	%
Ruim	238	2,27
Regular	921	8,78
Bom	4271	40,71
Excelente	5062	48,25



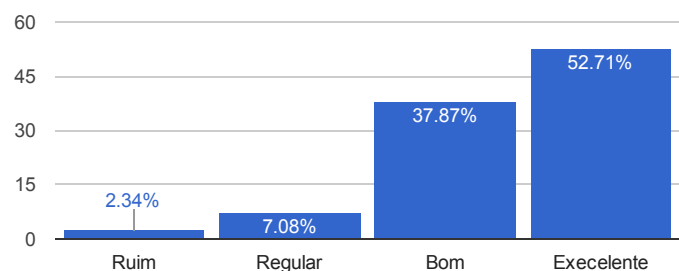
Média da nota para Atividades: **8,08**

[Visualizar comentários](#)

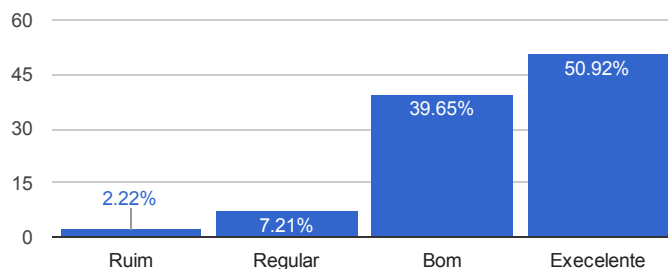
PROFESSOR MEDIADOR

1) Rapidez de resposta

Nota	Votos	%
Ruim	246	2,34
Regular	743	7,08
Bom	3973	37,87
Excelente	5530	52,71

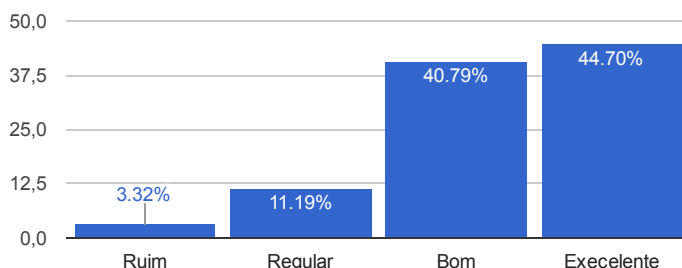
**2) Cooperação no aprendizado**

Nota	Votos	%
Ruim	233	2,22
Regular	756	7,21
Bom	4160	39,65
Excelente	5343	50,92



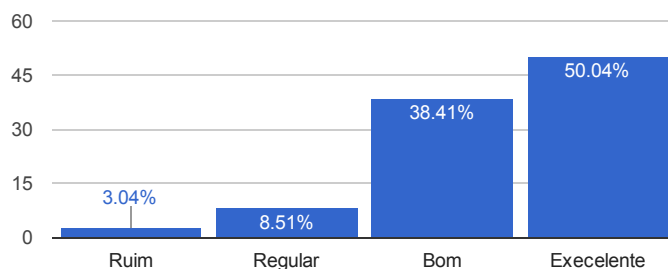
3) Integração à turma

Nota	Votos	%
Ruim	348	3,32
Regular	1174	11,19
Bom	4280	40,79
Excelente	4690	44,70



4) Apoio à realização das atividades

Nota	Votos	%
Ruim	319	3,04
Regular	893	8,51
Bom	4030	38,41
Excelente	5250	50,04



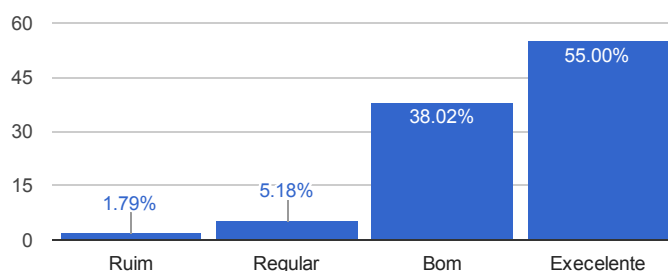
Média da nota para o Professor Mediador: **8,28**

[Visualizar comentários](#)

PROFESSOR FORMADOR

1) Clareza nas colocações

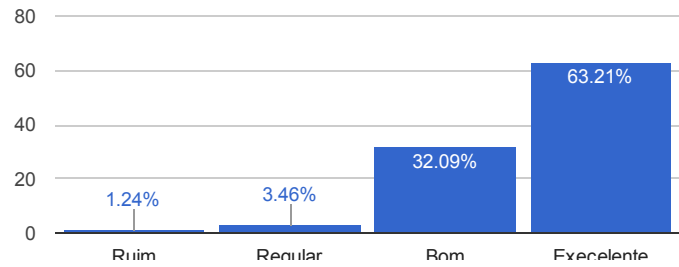
Nota	Votos	%
Ruim	188	1,79
Regular	544	5,18
Bom	3989	38,02
Excelente	5771	55,00



2) Domínio do conteúdo

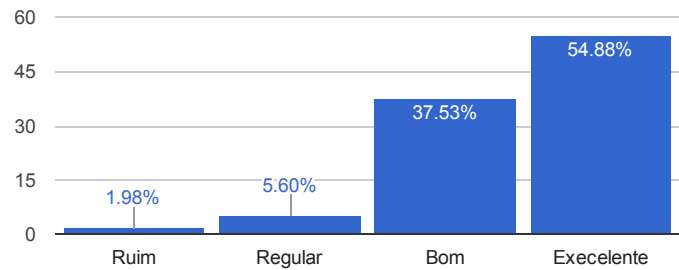
Nota	Votos	%
------	-------	---

Ruim	130	1,24
Regular	363	3,46
Bom	3367	32,09
Excelente	6632	63,21



3) Atendimento ao aluno

Nota	Votos	%
Ruim	208	1,98
Regular	588	5,60
Bom	3938	37,53
Excelente	5758	54,88



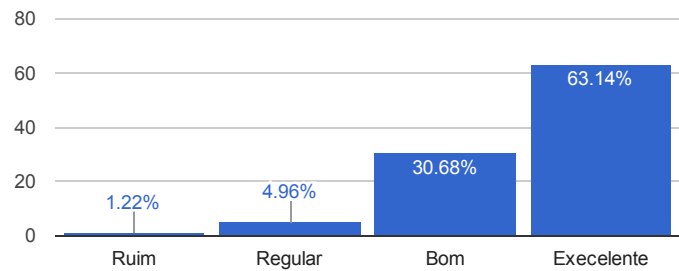
Média da nota para o Formador: **8,48**

[Visualizar comentários](#)

▶ AMBIENTE VIRTUAL DE APRENDIZAGEM

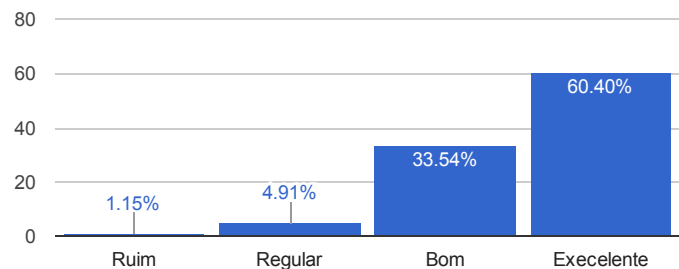
1) Facilidade de acesso / navegação

Nota	Votos	%
Ruim	128	1,22
Regular	520	4,96
Bom	3219	30,68
Excelente	6625	63,14



2) Ferramentas de Comunicação (Chat/Fórum)

Nota	Votos	%
Ruim	121	1,15
Regular	515	4,91
Bom	3519	33,54
Excelente	6337	60,40



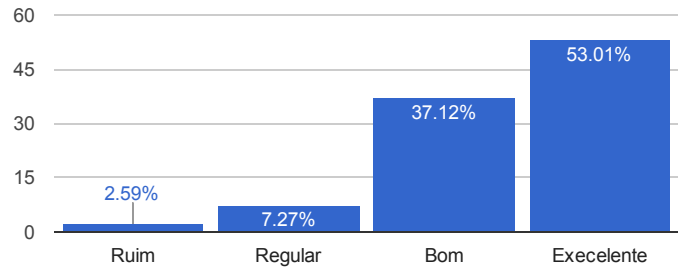
Média da nota para o AVA: **8,57**

[Visualizar comentários](#)

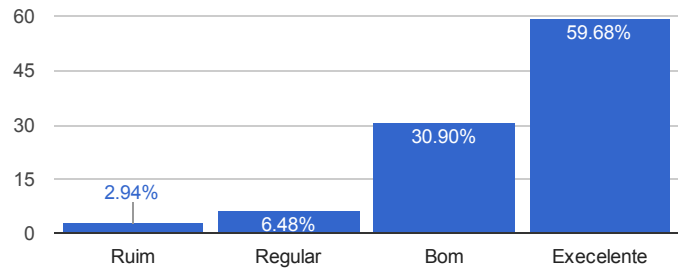
▶ POLO

1) A contribuição da estrutura física para o aprendizado

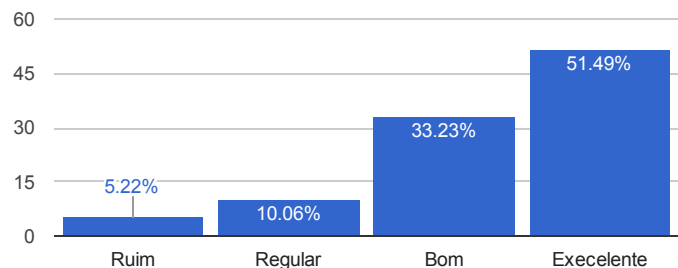
Nota	Votos	%
Ruim	272	2,59
Regular	763	7,27
Bom	3895	37,12
Excelente	5562	53,01

**2) Atenção dispensada pelos funcionários do Polo para atender as suas dúvidas sobre a metodologia do EAD e utilização do AVA**

Nota	Votos	%
Ruim	308	2,94
Regular	680	6,48
Bom	3242	30,90
Excelente	6262	59,68

**3) Preocupação do responsável pelo Polo com a sua aprendizagem**

Nota	Votos	%
Ruim	548	5,22
Regular	1055	10,06
Bom	3487	33,23
Excelente	5402	51,49



Média da nota para o Pólo: **8,23**

[Visualizar comentários](#)

▶ **QUAL O INSTRUMENTO MAIS ÚTIL A SUA APRENDIZAGEM?**

Instrumento	Votos	%
Material Impresso	6234	30,81
Internet (AVA)	4709	23,27
Aula ao Vivo	4696	23,21
Aula para Download	3844	19,00
Fórum	750	3,71

