



RELATÓRIO DA AVALIAÇÃO NEAD-CESUMAR

Curso: Todos

Total de Alunos: 5137

Total de Avaliações Respondidas: 2743 - 53,40%

Total de Alunos que não Responderam: 2394 - 46,60%

ESTRUTURAÇÃO DO CURSO

1) Adequação do conteúdo às disciplinas do curso

Nota	Votos	%
Ruim	32	1,17
Regular	191	6,96
Bom	1577	57,49
Excelente	943	34,38



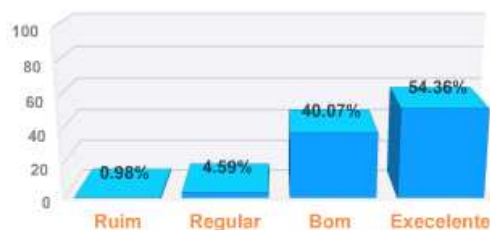
2) Adequação do conteúdo ao tempo destinado às disciplinas do curso

Nota	Votos	%
Ruim	53	1,93
Regular	455	16,59
Bom	1503	54,79
Excelente	732	26,69



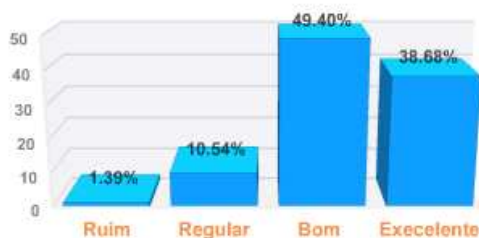
3) Atualidade dos temas apresentados

Nota	Votos	%
Ruim	27	0,98
Regular	126	4,59
Bom	1099	40,07
Excelente	1491	54,36



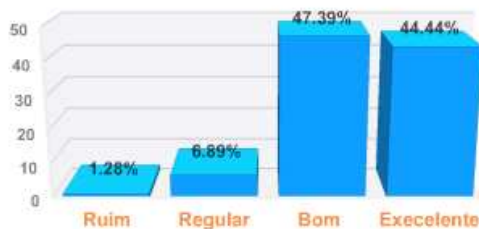
4) Clareza da linguagem na apresentação dos conteúdos

Nota	Votos	%
Ruim	38	1,39
Regular	289	10,54
Bom	1355	49,40
Excelente	1061	38,68



5) Contribuição do conteúdo para a pratica profissional

Nota	Votos	%
Ruim	35	1,28
Regular	189	6,89
Bom	1300	47,39
Excelente	1219	44,44



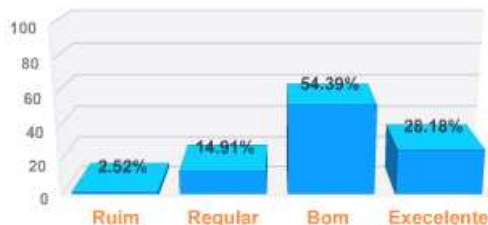
Média da nota para a Estrutura do Curso: 7,99

[Visualizar comentários](#)

DESIGN/MATERIAL DO CURSO

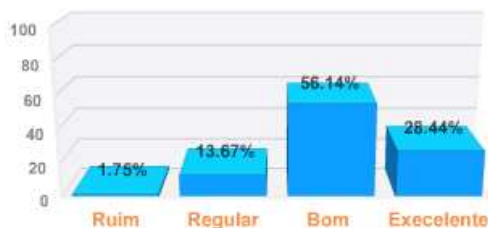
1) Distribuição das imagens na tela

Nota	Votos	%
Ruim	69	2,52
Regular	409	14,91
Bom	1492	54,39
Excelente	773	28,18



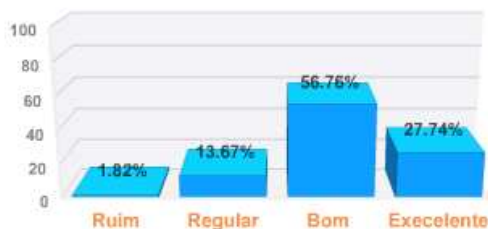
2) Volume de informação por tela

Nota	Votos	%
Ruim	48	1,75
Regular	375	13,67
Bom	1540	56,14
Excelente	780	28,44



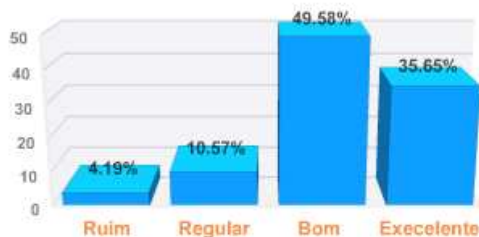
3) Adequação das imagens

Nota	Votos	%
Ruim	50	1,82
Regular	375	13,67
Bom	1557	56,76
Excelente	761	27,74



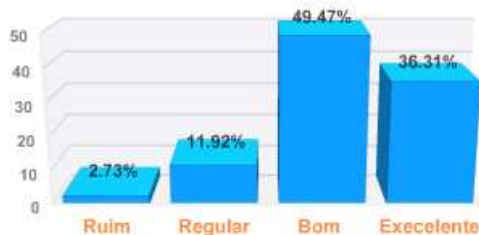
4) Qualidade dos documentos inseridos no CD

Nota	Votos	%
Ruim	115	4,19
Regular	290	10,57
Bom	1360	49,58
Excelente	978	35,65



5) Clareza das informações apresentadas no AVA

Nota	Votos	%
Ruim	75	2,73
Regular	327	11,92
Bom	1357	49,47
Excelente	984	35,87



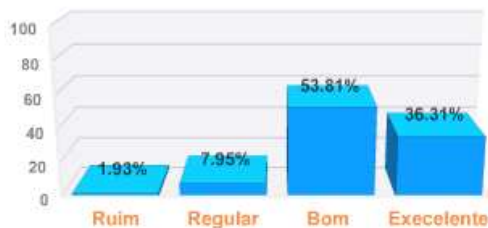
Média da nota para Design/Material do Curso: 7,77

[Visualizar comentários](#)

▶ ATIVIDADES

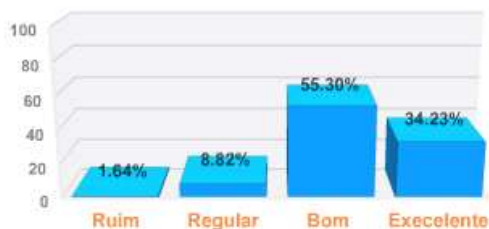
1) Variedade das atividades

Nota	Votos	%
Ruim	53	1,93
Regular	218	7,95
Bom	1476	53,81
Excelente	996	36,31



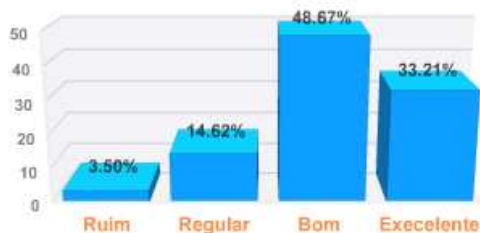
2) Relevância das atividades em relação ao conteúdo proposto

Nota	Votos	%
Ruim	45	1,64
Regular	242	8,82
Bom	1517	55,30
Excelente	939	34,23



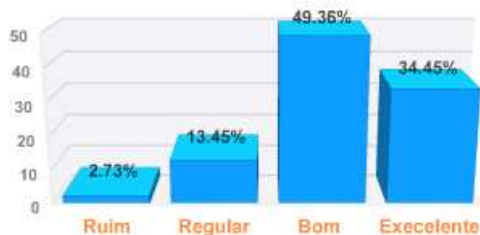
3) Clareza das orientações para realização das atividades

Nota	Votos	%
Ruim	96	3,50
Regular	401	14,62
Bom	1335	48,67
Excelente	911	33,21



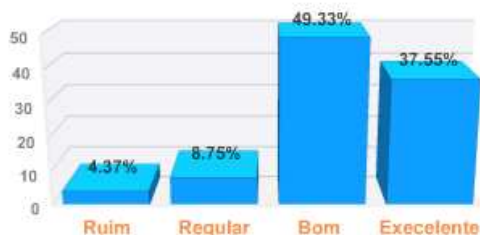
4) Qualidade das aulas ao vivo

Nota	Votos	%
Ruim	75	2,73
Regular	369	13,45
Bom	1354	49,36
Excelente	945	34,45



5) Qualidade das aulas em CD

Nota	Votos	%
Ruim	120	4,37
Regular	240	8,75
Bom	1353	49,33
Excelente	1030	37,55



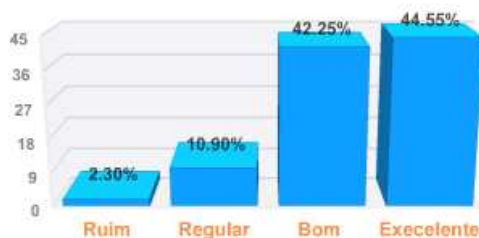
Média da nota para Atividades: 7,92

[Visualizar comentários](#)

PROFESSOR MEDIADOR

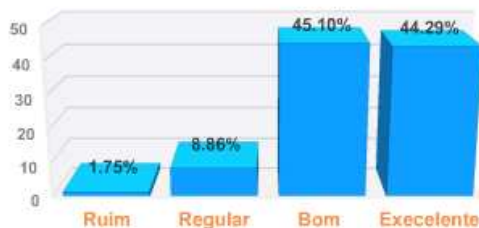
1) Rapidez de resposta

Nota	Votos	%
Ruim	63	2,30
Regular	299	10,90
Bom	1159	42,25
Excelente	1222	44,55



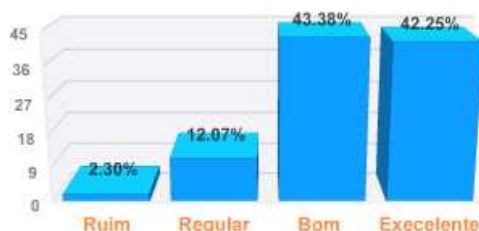
2) Cooperação no aprendizado

Nota	Votos	%
Ruim	48	1,75
Regular	243	8,86
Bom	1237	45,10
Excelente	1215	44,29



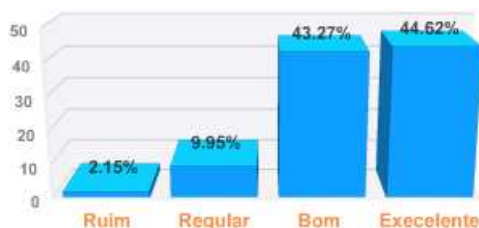
3) Integração à turma

Nota	Votos	%
Ruim	63	2,30
Regular	331	12,07
Bom	1190	43,38
Excelente	1159	42,25



4) Apoio à realização das atividades

Nota	Votos	%
Ruim	59	2,15
Regular	273	9,95
Bom	1187	43,27
Excelente	1224	44,62



Média da nota para o Professor Mediador: 8,34

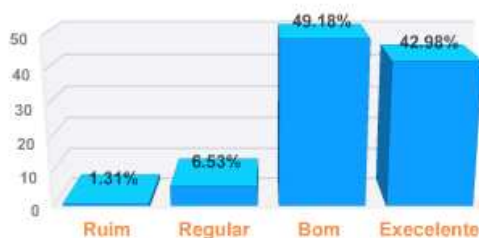
[Visualizar comentários](#)

PROFESSOR FORMADOR

1) Clareza nas colocações

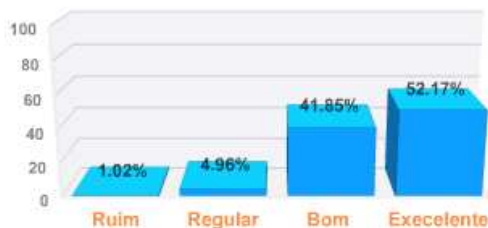
RESULTADO DA AVALIAÇÃO

Nota	Votos	%
Ruim	36	1,31
Regular	179	6,53
Bom	1349	49,18
Excelente	1179	42,98



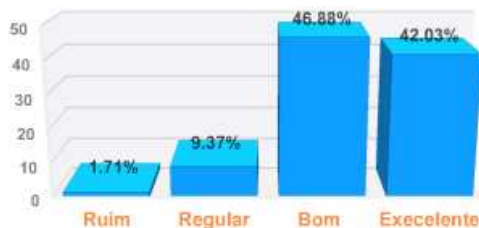
2) Domínio do conteúdo

Nota	Votos	%
Ruim	28	1,02
Regular	136	4,96
Bom	1148	41,85
Excelente	1431	52,17



3) Atendimento ao aluno

Nota	Votos	%
Ruim	47	1,71
Regular	257	9,37
Bom	1286	46,88
Excelente	1153	42,03



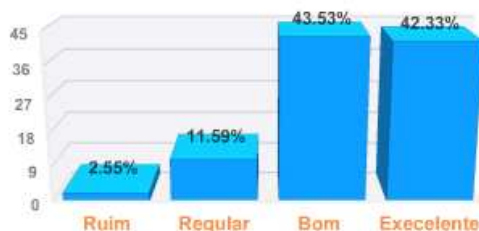
Média da nota para o Formador: 8,34

[Visualizar comentários](#)

▶ AMBIENTE VIRTUAL DE APRENDIZAGEM

1) Facilidade de acesso / navegação

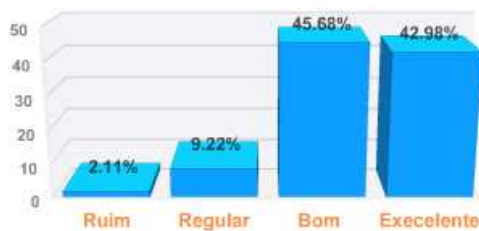
Nota	Votos	%
Ruim	70	2,55
Regular	318	11,59
Bom	1194	43,53
Excelente	1161	42,33



2) Ferramentas de Comunicação (Chat/Forum)

RESULTADO DA AVALIAÇÃO

Nota	Votos	%
Ruim	58	2,11
Regular	253	9,22
Bom	1253	45,68
Excelente	1179	42,98



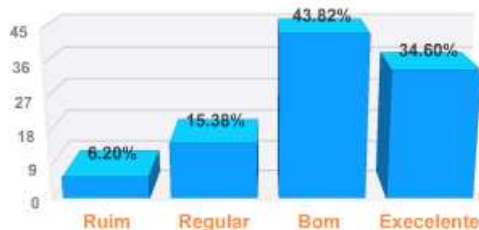
Média da nota para o AVA: 8,12

[Visualizar comentários](#)

▶ PÓLO

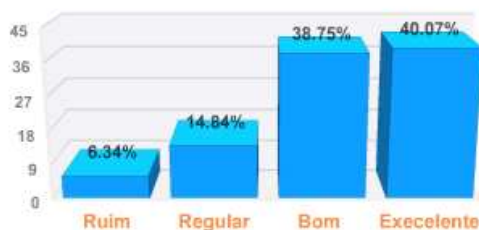
1) A contribuição da estrutura física para o aprendizado

Nota	Votos	%
Ruim	170	6,20
Regular	422	15,38
Bom	1202	43,82
Excelente	949	34,60



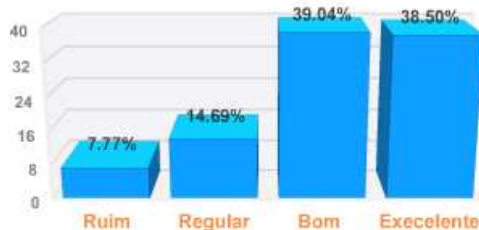
2) Atenção dispensada pelos funcionários do Pólo para atender às suas dúvidas sobre a metodologia do EAD e utilização do AVA

Nota	Votos	%
Ruim	174	6,34
Regular	407	14,84
Bom	1063	38,75
Excelente	1099	40,07



3) Preocupação do responsável pelo Pólo com a sua aprendizagem

Nota	Votos	%
Ruim	213	7,77
Regular	403	14,69
Bom	1071	39,04
Excelente	1056	38,50



[Visualizar comentários](#)

▶ **QUAL O INSTRUMENTO MAIS ÚTIL A SUA APRENDIZAGEM?**

Instrumento	Votos	%
Material Impresso	1860	35,06
Internet (AVA)	1054	19,87
Aula ao Vivo	1718	32,38
CD-ROM	373	7,03
Forum	264	4,98
Chat	36	0,68



ABED
> Somos associados a Associação Brasileira de Educação a Distância



Empresas Conveniadas
> Conheça nossos convênios



Parceiros
> Seja um parceiro. Cadastre-se!



Fale Conosco
> Atendimento Online.



44 3027.6363
Avenida Guedner 1.610
Jardim Aclimação
Maringá-PR / 87050-390

