



RELATÓRIO DA AVALIAÇÃO NEAD-UNICESUMAR

Curso: Todos

Total de Alunos: 52004

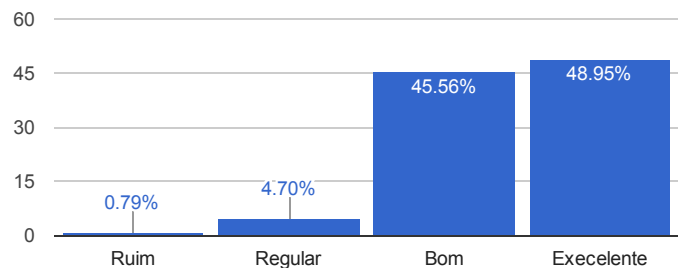
Total de Avaliações Respondidas: 14134 - 27,18%

Total de Alunos que não Responderam: 37870 - 72,82%

ESTRUTURAÇÃO DO CURSO

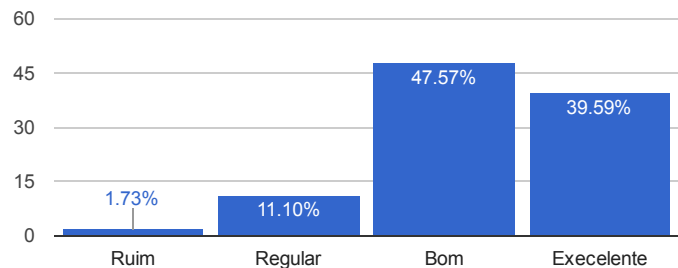
1) Adequação do conteúdo às disciplinas do curso

Nota	Votos	%
Ruim	112	0,79
Regular	664	4,70
Bom	6440	45,56
Excelente	6918	48,95



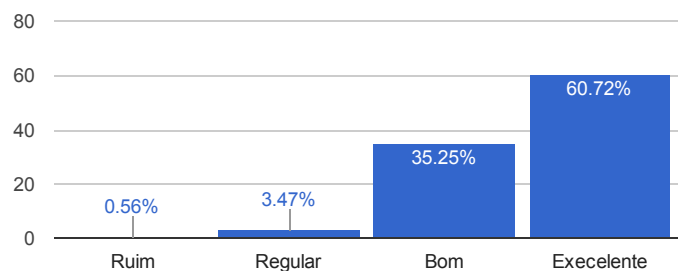
2) Adequação do conteúdo ao tempo destinado às disciplinas do curso

Nota	Votos	%
Ruim	245	1,73
Regular	1569	11,10
Bom	6724	47,57
Excelente	5596	39,59



3) Atualidade dos temas apresentados

Nota	Votos	%
Ruim	79	0,56
Regular	491	3,47
Bom	4982	35,25
Excelente	8582	60,72



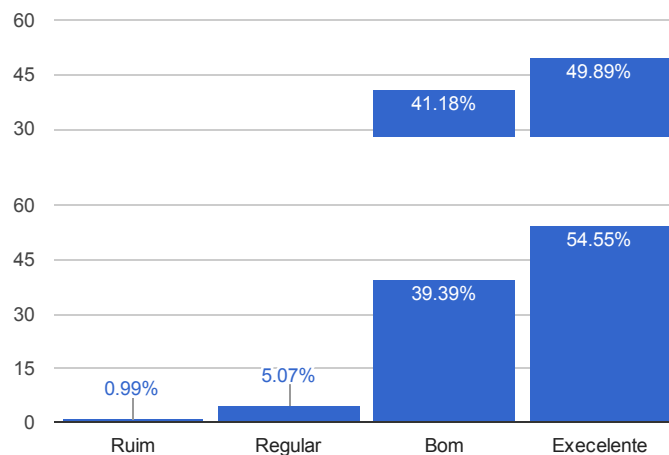
4) Clareza da linguagem na apresentação dos conteúdos

Nota	Votos	%
Ruim	155	1,10
Regular	1106	7,83

Bom	5821	41,18
Excelente	7052	49,89

5) Contribuição do conteúdo para a prática

Nota	Votos	%
Ruim	140	0,99
Regular	717	5,07
Bom	5567	39,39
Excelente	7710	54,55



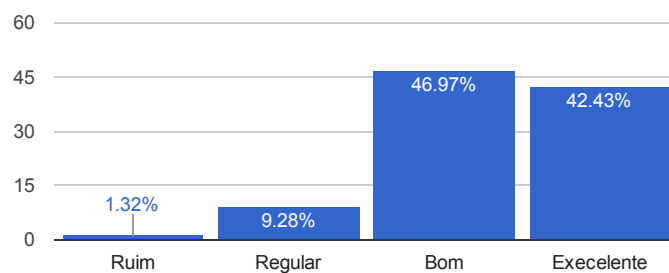
Média da nota para a Estrutura do Curso: **8,23**

[Visualizar comentários](#)

DESIGN/MATERIAL DO CURSO

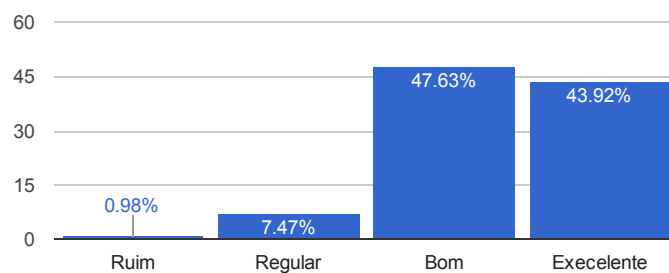
1) Distribuição das imagens na tela

Nota	Votos	%
Ruim	186	1,32
Regular	1312	9,28
Bom	6639	46,97
Excelente	5997	42,43



2) Volume de informação por tela

Nota	Votos	%
Ruim	138	0,98
Regular	1056	7,47
Bom	6732	47,63
Excelente	6208	43,92

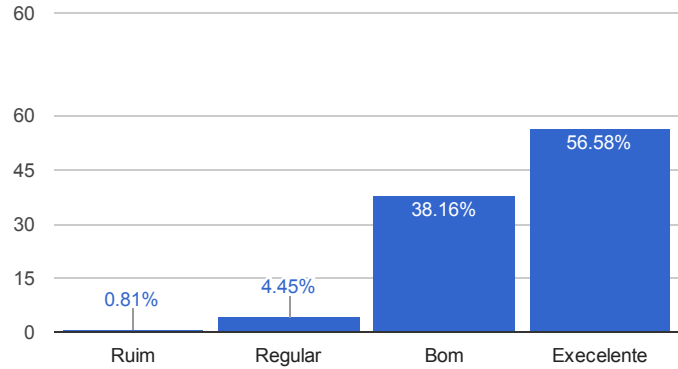


3) Adequação das imagens

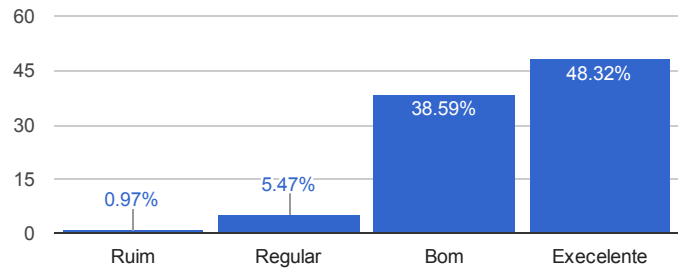
Nota	Votos	%
Ruim	149	1,05
Regular	1193	8,44
Bom	6738	47,67
Excelente	6054	42,83

4) Qualidade dos documentos contidos no A

Nota	Votos	%
Ruim	115	0,81
Regular	629	4,45
Bom	5393	38,16
Excelente	7997	56,58

**5) Clareza das informações apresentadas no AVA**

Nota	Votos	%
Ruim	137	0,97
Regular	773	5,47
Bom	5455	38,59
Excelente	7769	54,97



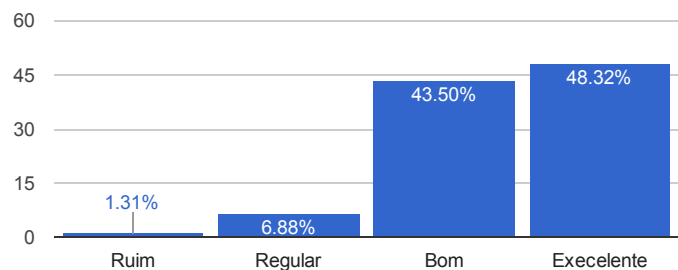
Média da nota para Design/Material do Curso: **8,25**

[Visualizar comentários](#)

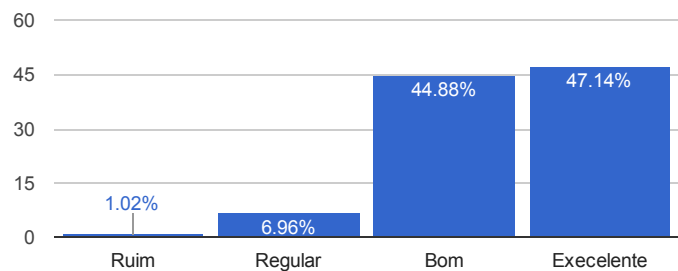
▶ ATIVIDADES

1) Variedade das atividades

Nota	Votos	%
Ruim	185	1,31
Regular	972	6,88
Bom	6148	43,50
Excelente	6829	48,32

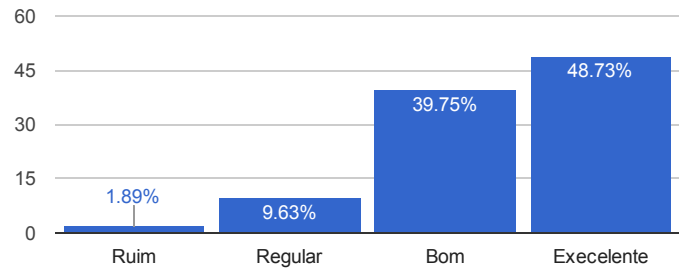
**2) Relevância das atividades em relação ao conteúdo proposto**

Nota	Votos	%
Ruim	144	1,02
Regular	984	6,96
Bom	6343	44,88
Excelente	6663	47,14

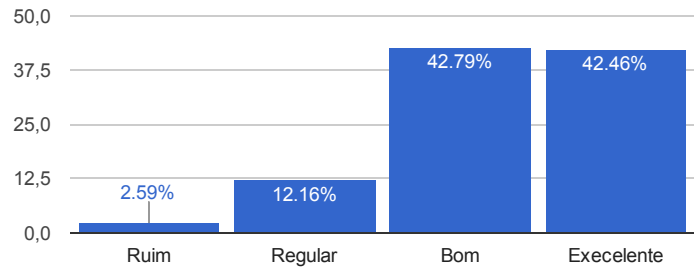


3) Clareza das orientações para realização das atividades

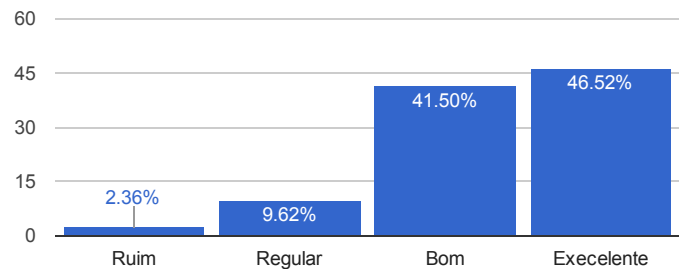
Nota	Votos	%
Ruim	267	1,89
Regular	1361	9,63
Bom	5618	39,75
Excelente	6888	48,73

**4) Qualidade das aulas ao vivo**

Nota	Votos	%
Ruim	366	2,59
Regular	1719	12,16
Bom	6048	42,79
Excelente	6001	42,46

**5) Qualidade das aulas para download**

Nota	Votos	%
Ruim	334	2,36
Regular	1359	9,62
Bom	5866	41,50
Excelente	6575	46,52



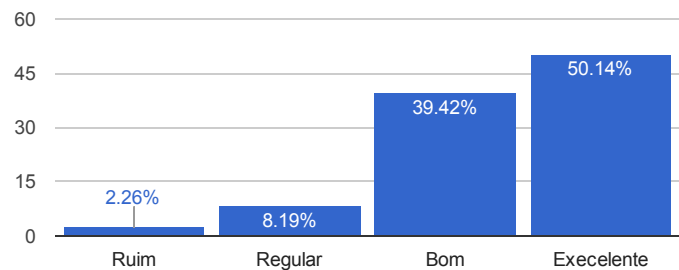
Média da nota para Atividades: **8,10**

[Visualizar comentários](#)

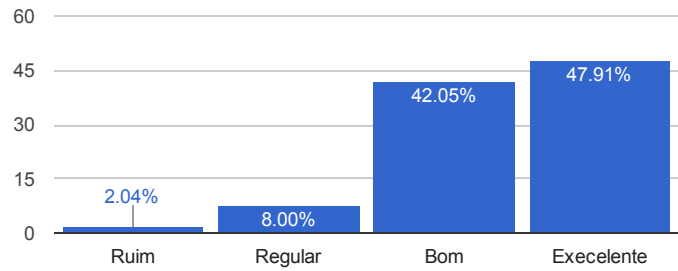
PROFESSOR MEDIADOR

1) Rapidez de resposta

Nota	Votos	%
Ruim	319	2,26
Regular	1157	8,19
Bom	5571	39,42
Excelente	7087	50,14

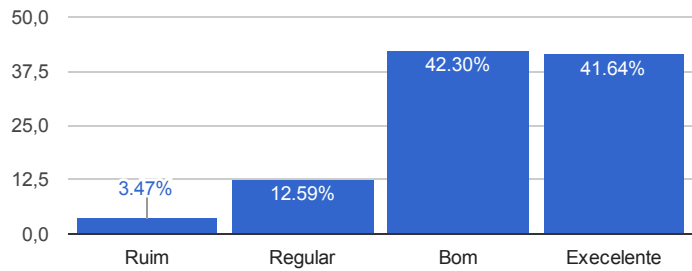
**2) Cooperação no aprendizado**

Nota	Votos	%
Ruim	288	2,04
Regular	1131	8,00
Bom	5943	42,05
Excelente	6772	47,91



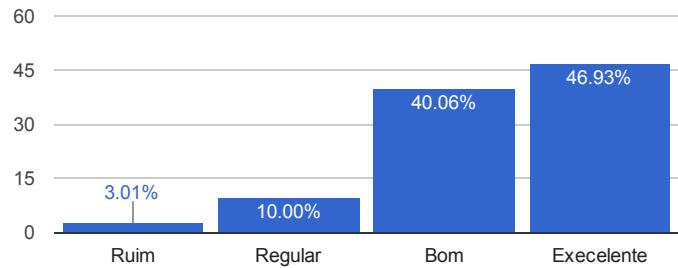
3) Integração à turma

Nota	Votos	%
Ruim	491	3,47
Regular	1780	12,59
Bom	5978	42,30
Excelente	5885	41,64



4) Apoio à realização das atividades

Nota	Votos	%
Ruim	425	3,01
Regular	1414	10,00
Bom	5662	40,06
Excelente	6633	46,93



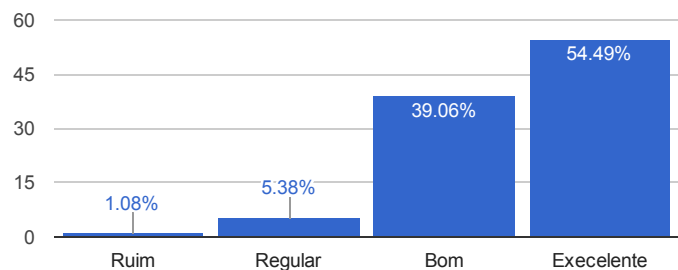
Média da nota para o Professor Mediador: **8,23**

[Visualizar comentários](#)

PROFESSOR FORMADOR

1) Clareza nas colocações

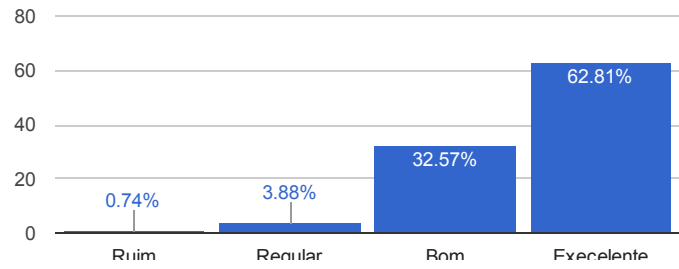
Nota	Votos	%
Ruim	152	1,08
Regular	760	5,38
Bom	5521	39,06
Excelente	7701	54,49



2) Domínio do conteúdo

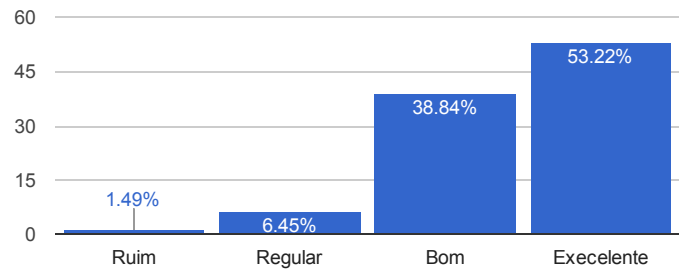
Nota	Votos	%
------	-------	---

Ruim	105	0,74
Regular	548	3,88
Bom	4603	32,57
Excelente	8878	62,81



3) Atendimento ao aluno

Nota	Votos	%
Ruim	211	1,49
Regular	911	6,45
Bom	5490	38,84
Excelente	7522	53,22



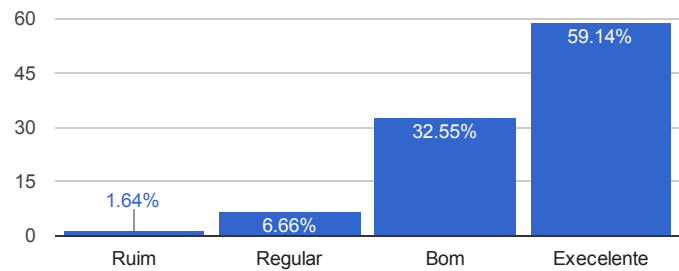
Média da nota para o Formador: **8,50**

[Visualizar comentários](#)

▶ AMBIENTE VIRTUAL DE APRENDIZAGEM

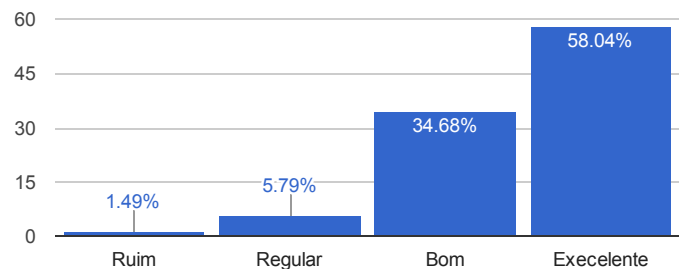
1) Facilidade de acesso / navegação

Nota	Votos	%
Ruim	232	1,64
Regular	942	6,66
Bom	4601	32,55
Excelente	8359	59,14



2) Ferramentas de Comunicação (Chat/Fórum)

Nota	Votos	%
Ruim	210	1,49
Regular	819	5,79
Bom	4901	34,68
Excelente	8204	58,04



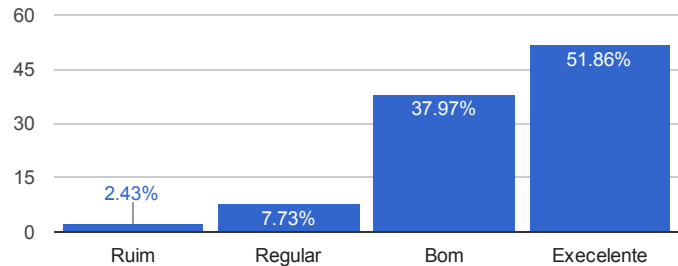
Média da nota para o AVA: **8,50**

[Visualizar comentários](#)

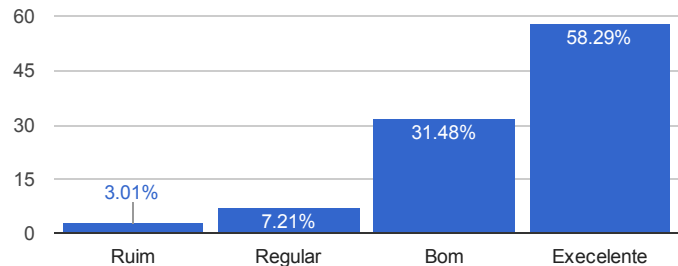
▶ POLO

1) A contribuição da estrutura física para o aprendizado

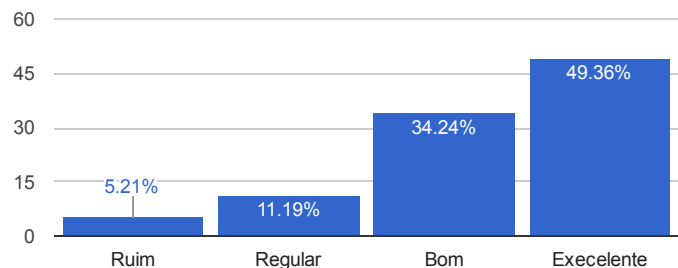
Nota	Votos	%
Ruim	344	2,43
Regular	1093	7,73
Bom	5367	37,97
Excelente	7330	51,86

**2) Atenção dispensada pelos funcionários do Polo para atender as suas dúvidas sobre a metodologia do EAD e utilização do AVA**

Nota	Votos	%
Ruim	426	3,01
Regular	1019	7,21
Bom	4450	31,48
Excelente	8239	58,29

**3) Preocupação do responsável pelo Polo com a sua aprendizagem**

Nota	Votos	%
Ruim	736	5,21
Regular	1582	11,19
Bom	4840	34,24
Excelente	6976	49,36



Média da nota para o Pólo: **8,20**

[Visualizar comentários](#)

▶ **QUAL O INSTRUMENTO MAIS ÚTIL A SUA APRENDIZAGEM?**

Instrumento	Votos	%
Material Impresso	8378	30,74
Internet (AVA)	6269	23,00
Aula ao Vivo	6439	23,62
Aula para Download	5076	18,62
Fórum	1095	4,02

