



RELATÓRIO DA AVALIAÇÃO NEAD-UNICESUMAR

Curso: Todos

Total de Alunos: 46603

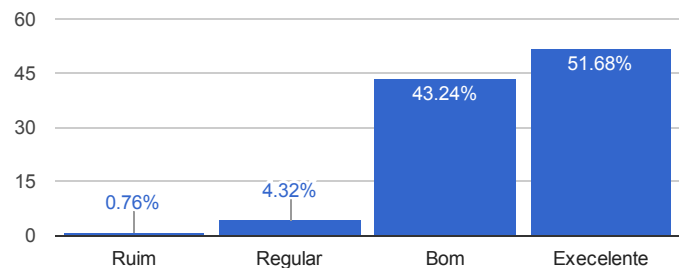
Total de Avaliações Respondidas: 11034 - 23,68%

Total de Alunos que não Responderam: 35569 - 76,32%

ESTRUTURAÇÃO DO CURSO

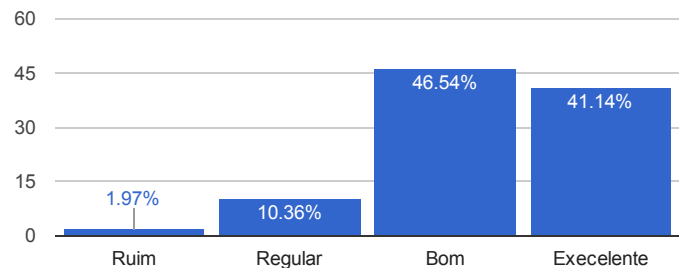
1) Adequação do conteúdo às disciplinas do curso

Nota	Votos	%
Ruim	84	0,76
Regular	477	4,32
Bom	4771	43,24
Excelente	5702	51,68



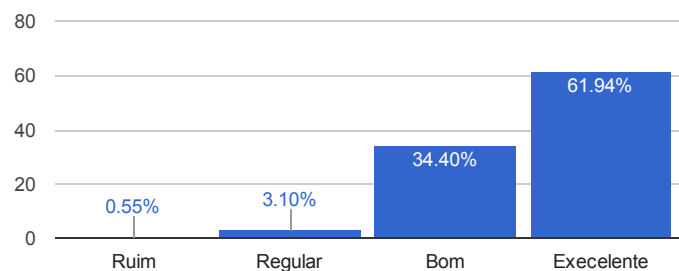
2) Adequação do conteúdo ao tempo destinado às disciplinas do curso

Nota	Votos	%
Ruim	217	1,97
Regular	1143	10,36
Bom	5135	46,54
Excelente	4539	41,14



3) Atualidade dos temas apresentados

Nota	Votos	%
Ruim	61	0,55
Regular	342	3,10
Bom	3796	34,40
Excelente	6835	61,94



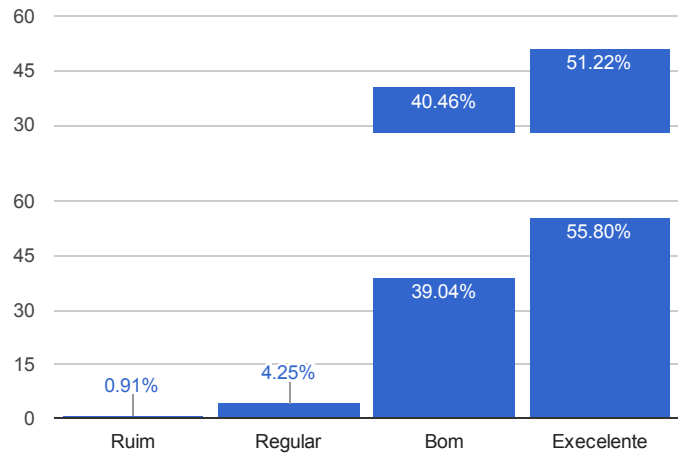
4) Clareza da linguagem na apresentação dos conteúdos

Nota	Votos	%
Ruim	136	1,23
Regular	782	7,09

Bom	4464	40,46
Excelente	5652	51,22

5) Contribuição do conteúdo para a prática

Nota	Votos	%
Ruim	100	0,91
Regular	469	4,25
Bom	4308	39,04
Excelente	6157	55,80



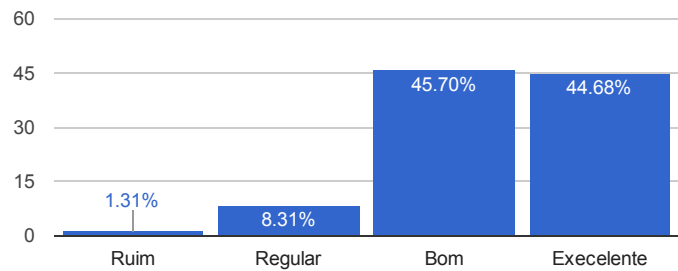
Média da nota para a Estrutura do Curso: **8,30**

[Visualizar comentários](#)

▶ DESIGN/MATERIAL DO CURSO

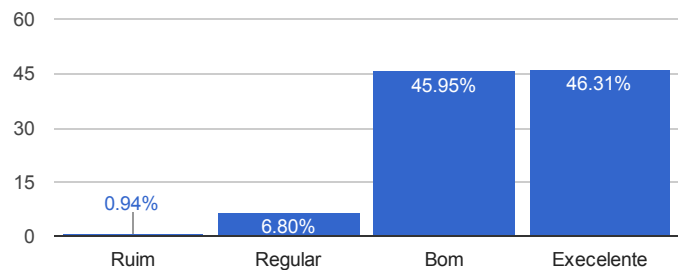
1) Distribuição das imagens na tela

Nota	Votos	%
Ruim	144	1,31
Regular	917	8,31
Bom	5043	45,70
Excelente	4930	44,68



2) Volume de informação por tela

Nota	Votos	%
Ruim	104	0,94
Regular	750	6,80
Bom	5070	45,95
Excelente	5110	46,31

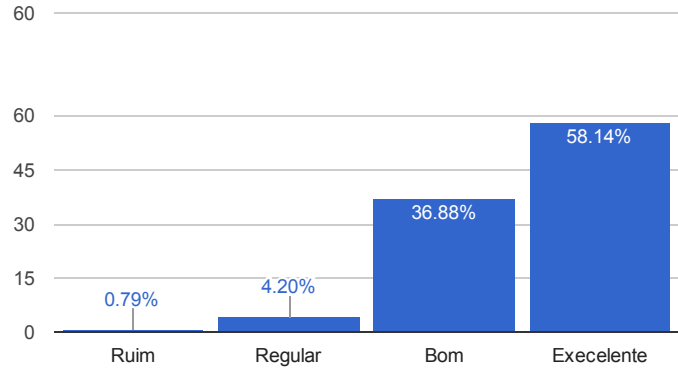


3) Adequação das imagens

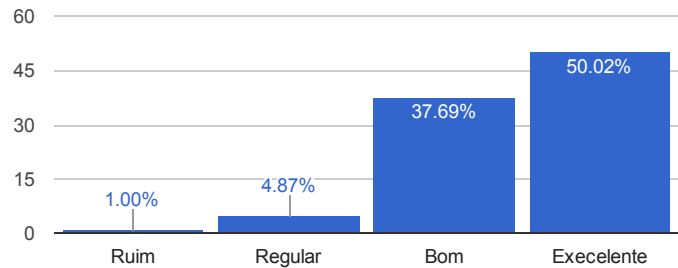
Nota	Votos	%
Ruim	120	1,09
Regular	843	7,64
Bom	5071	45,96
Excelente	5000	45,31

4) Qualidade dos documentos contidos no A

Nota	Votos	%
Ruim	87	0,79
Regular	463	4,20
Bom	4069	36,88
Excelente	6415	58,14

**5) Clareza das informações apresentadas no AVA**

Nota	Votos	%
Ruim	110	1,00
Regular	537	4,87
Bom	4159	37,69
Excelente	6228	56,44



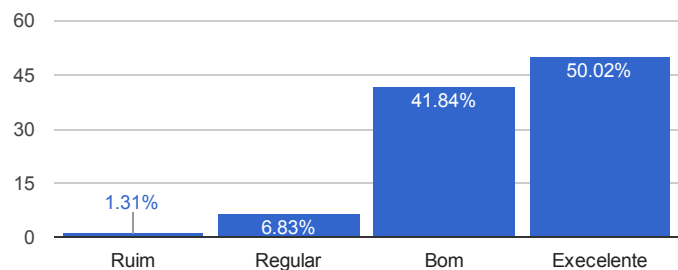
Média da nota para Design/Material do Curso: **8,29**

[Visualizar comentários](#)

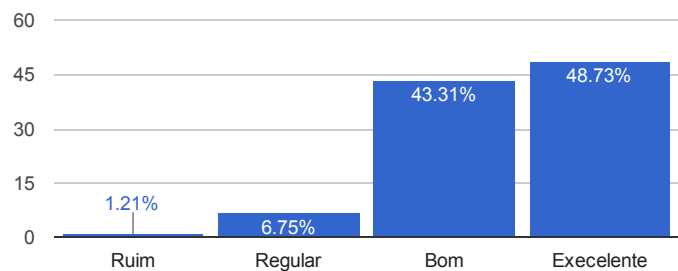
▶ ATIVIDADES

1) Variedade das atividades

Nota	Votos	%
Ruim	144	1,31
Regular	754	6,83
Bom	4617	41,84
Excelente	5519	50,02

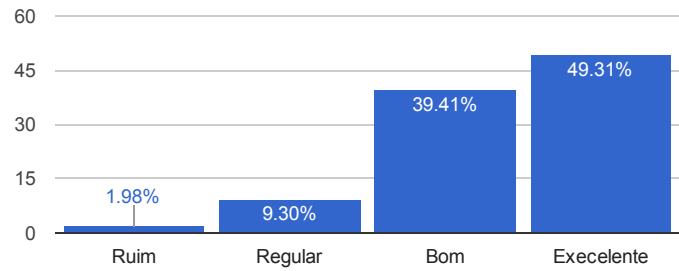
**2) Relevância das atividades em relação ao conteúdo proposto**

Nota	Votos	%
Ruim	133	1,21
Regular	745	6,75
Bom	4779	43,31
Excelente	5377	48,73

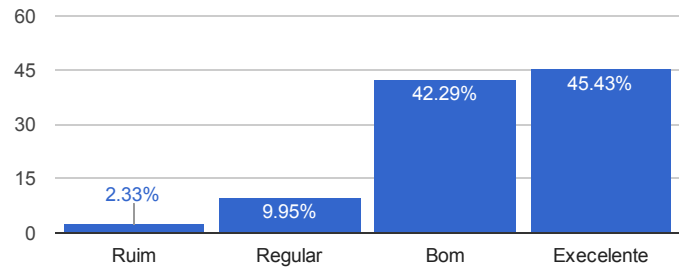


3) Clareza das orientações para realização das atividades

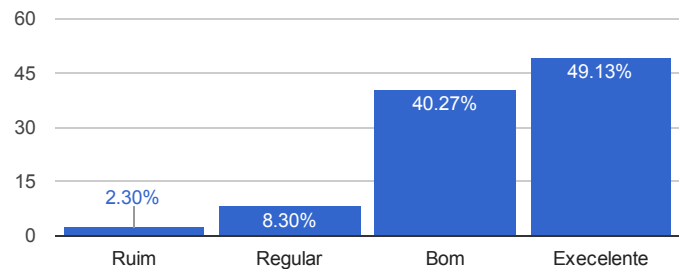
Nota	Votos	%
Ruim	219	1,98
Regular	1026	9,30
Bom	4348	39,41
Excelente	5441	49,31

**4) Qualidade das aulas ao vivo**

Nota	Votos	%
Ruim	257	2,33
Regular	1098	9,95
Bom	4666	42,29
Excelente	5013	45,43

**5) Qualidade das aulas para download**

Nota	Votos	%
Ruim	254	2,30
Regular	916	8,30
Bom	4443	40,27
Excelente	5421	49,13



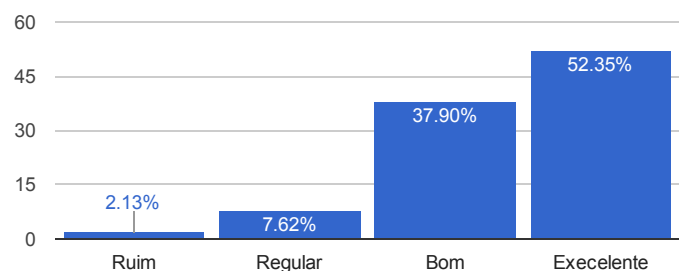
Média da nota para Atividades: **8,16**

[Visualizar comentários](#)

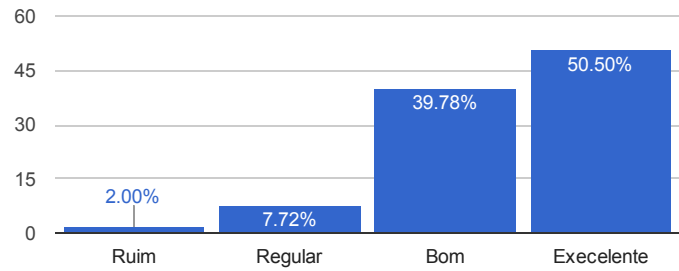
PROFESSOR MEDIADOR

1) Rapidez de resposta

Nota	Votos	%
Ruim	235	2,13
Regular	841	7,62
Bom	4182	37,90
Excelente	5776	52,35

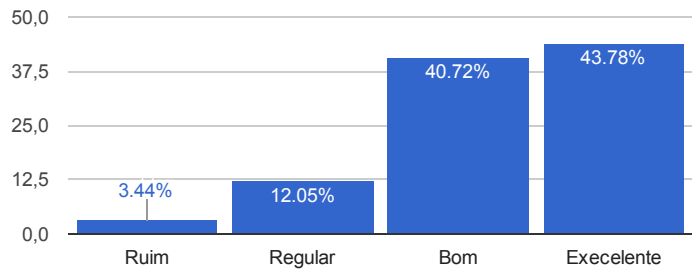
**2) Cooperação no aprendizado**

Nota	Votos	%
Ruim	221	2,00
Regular	852	7,72
Bom	4389	39,78
Excelente	5572	50,50



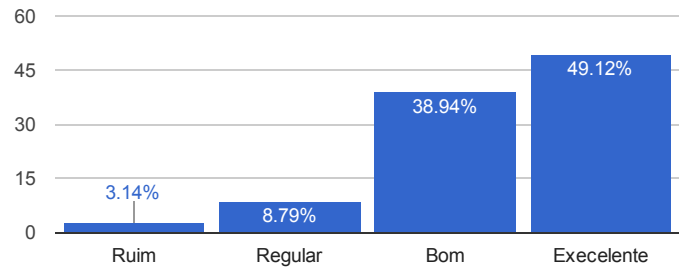
3) Integração à turma

Nota	Votos	%
Ruim	380	3,44
Regular	1330	12,05
Bom	4493	40,72
Excelente	4831	43,78



4) Apoio à realização das atividades

Nota	Votos	%
Ruim	347	3,14
Regular	970	8,79
Bom	4297	38,94
Excelente	5420	49,12



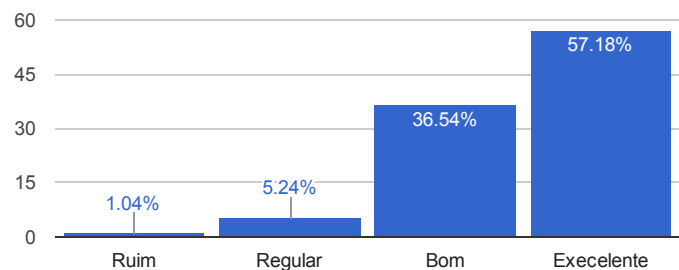
Média da nota para o Professor Mediador: **8,26**

[Visualizar comentários](#)

PROFESSOR FORMADOR

1) Clareza nas colocações

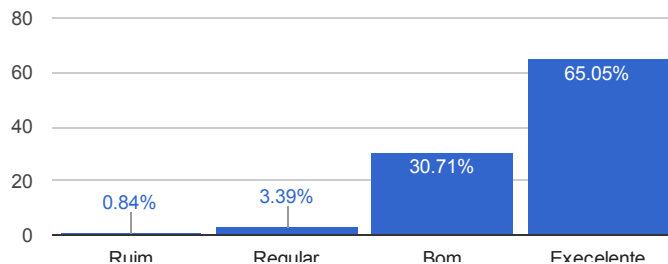
Nota	Votos	%
Ruim	115	1,04
Regular	578	5,24
Bom	4032	36,54
Excelente	6309	57,18



2) Domínio do conteúdo

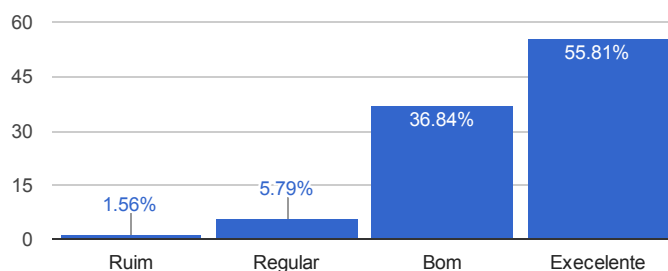
Nota	Votos	%
------	-------	---

Ruim	93	0,84
Regular	374	3,39
Bom	3389	30,71
Excelente	7178	65,05



3) Atendimento ao aluno

Nota	Votos	%
Ruim	172	1,56
Regular	639	5,79
Bom	4065	36,84
Excelente	6158	55,81



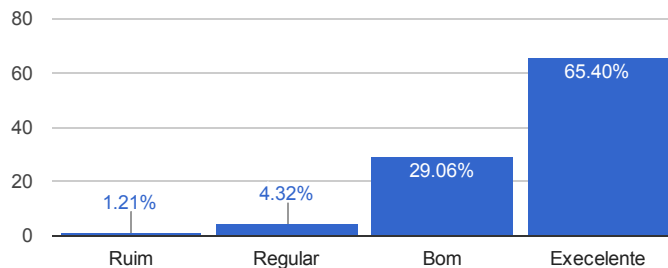
Média da nota para o Formador: **8,56**

[Visualizar comentários](#)

▶ AMBIENTE VIRTUAL DE APRENDIZAGEM

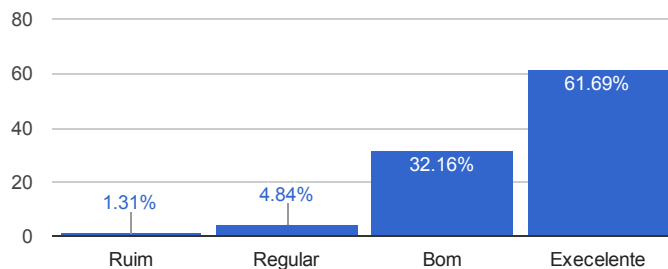
1) Facilidade de acesso / navegação

Nota	Votos	%
Ruim	134	1,21
Regular	477	4,32
Bom	3207	29,06
Excelente	7216	65,40



2) Ferramentas de Comunicação (Chat/Fórum)

Nota	Votos	%
Ruim	144	1,31
Regular	534	4,84
Bom	3549	32,16
Excelente	6807	61,69



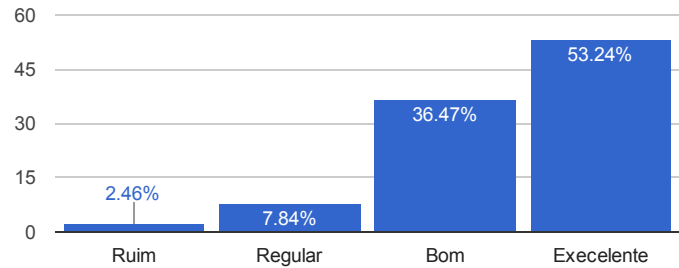
Média da nota para o AVA: **8,62**

[Visualizar comentários](#)

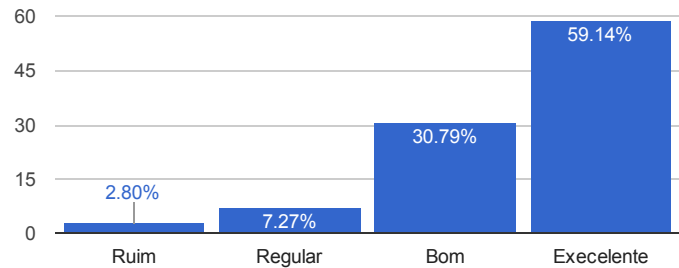
▶ POLO

1) A contribuição da estrutura física para o aprendizado

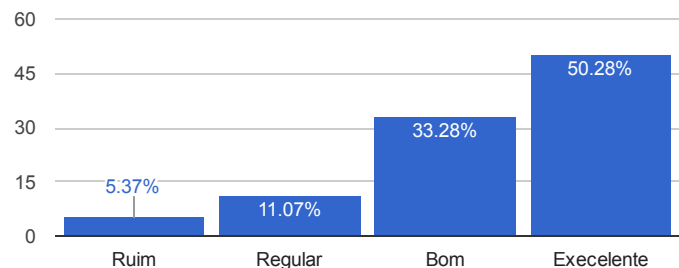
Nota	Votos	%
Ruim	271	2,46
Regular	865	7,84
Bom	4024	36,47
Excelente	5874	53,24

**2) Atenção dispensada pelos funcionários do Polo para atender as suas dúvidas sobre a metodologia do EAD e utilização do AVA**

Nota	Votos	%
Ruim	309	2,80
Regular	802	7,27
Bom	3397	30,79
Excelente	6526	59,14

**3) Preocupação do responsável pelo Polo com a sua aprendizagem**

Nota	Votos	%
Ruim	592	5,37
Regular	1222	11,07
Bom	3672	33,28
Excelente	5548	50,28



Média da nota para o Pólo: **8,22**

[Visualizar comentários](#)

▶ **QUAL O INSTRUMENTO MAIS ÚTIL A SUA APRENDIZAGEM?**

Instrumento	Votos	%
Material Impresso	6416	30,18
Internet (AVA)	4907	23,08
Aula ao Vivo	5010	23,57
Aula para Download	4065	19,12
Fórum	861	4,05

