



RELATÓRIO DA AVALIAÇÃO NEAD-CESUMAR

Curso: Todos

Total de Alunos: **6688**

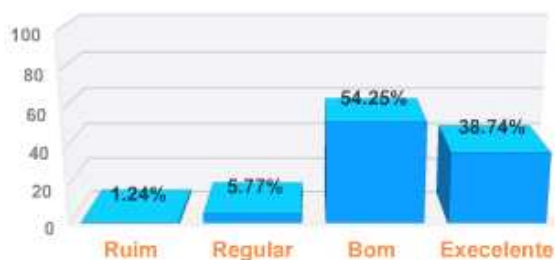
Total de Avaliações Respondidas: **5005 - 74,84%**

Total de Alunos que não Responderam: **1683 - 25,16%**

ESTRUTURAÇÃO DO CURSO

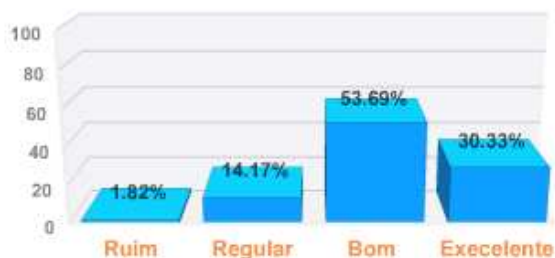
1) Adequação do conteúdo às disciplinas do curso

Nota	Votos	%
Ruim	62	1,24
Regular	289	5,77
Bom	2715	54,25
Excelente	1939	38,74



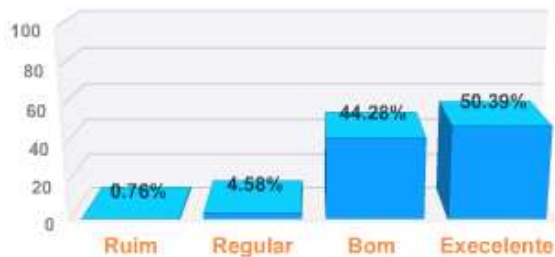
2) Adequação do conteúdo ao tempo destinado às disciplinas do curso

Nota	Votos	%
Ruim	91	1,82
Regular	709	14,17
Bom	2687	53,69
Excelente	1518	30,33



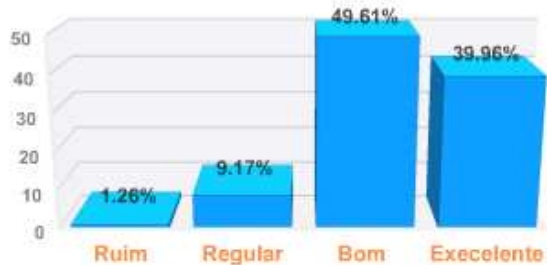
3) Atualidade dos temas apresentados

Nota	Votos	%
Ruim	38	0,76
Regular	229	4,58
Bom	2216	44,28
Excelente	2522	50,39



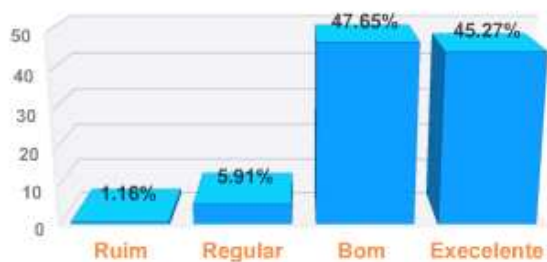
4) Clareza da linguagem na apresentação dos conteúdos

Nota	Votos	%
Ruim	63	1,26
Regular	459	9,17
Bom	2483	49,61
Excelente	2000	39,96



5) Contribuição do conteúdo para a pratica profissional

Nota	Votos	%
Ruim	58	1,16
Regular	296	5,91
Bom	2385	47,65
Excelente	2266	45,27



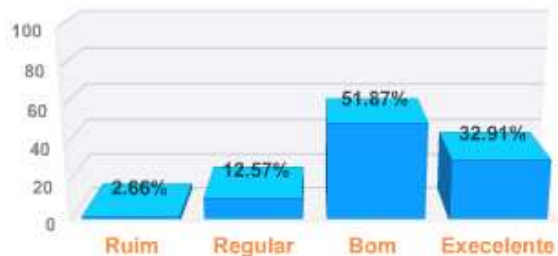
Média da nota para a Estrutura do Curso: **8,00**

[Visualizar comentários](#)

DESIGN/MATERIAL DO CURSO

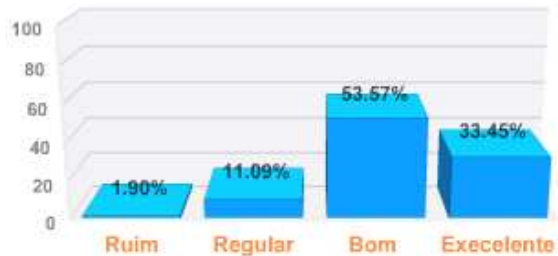
1) Distribuição das imagens na tela

Nota	Votos	%
Ruim	133	2,66
Regular	629	12,57
Bom	2596	51,87
Excelente	1647	32,91



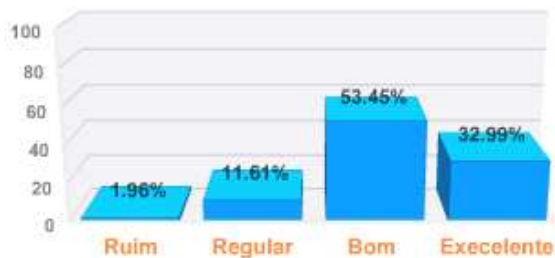
2) Volume de informação por tela

Nota	Votos	%
Ruim	95	1,90
Regular	555	11,09
Bom	2681	53,57
Excelente	1674	33,45



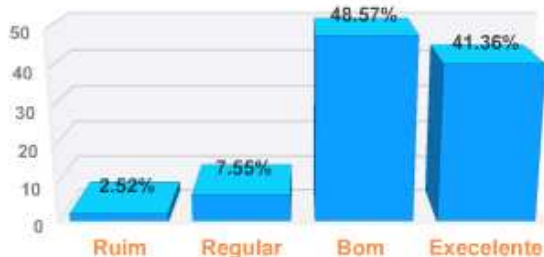
3) Adequação das imagens

Nota	Votos	%
Ruim	98	1,96
Regular	581	11,61
Bom	2675	53,45
Excelente	1651	32,99



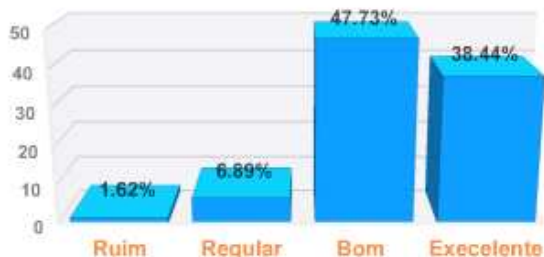
4) Qualidade dos documentos inseridos no CD

Nota	Votos	%
Ruim	126	2,52
Regular	378	7,55
Bom	2431	48,57
Excelente	2070	41,36



5) Clareza das informações apresentadas no AVA

Nota	Votos	%
Ruim	81	1,62
Regular	345	6,89
Bom	2389	47,73
Excelente	2190	43,76



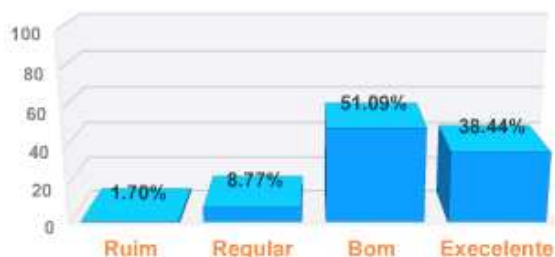
Média da nota para Design/Material do Curso: 7,92

[Visualizar comentários](#)

▶ ATIVIDADES

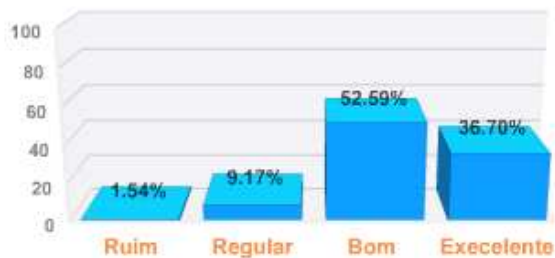
1) Variedade das atividades

Nota	Votos	%
Ruim	85	1,70
Regular	439	8,77
Bom	2557	51,09
Excelente	1924	38,44



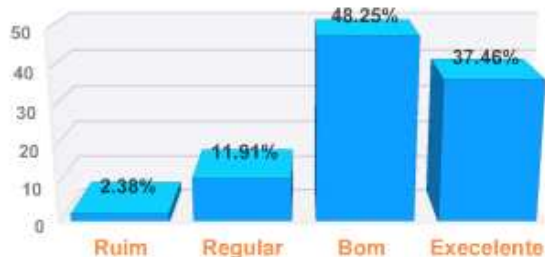
2) Relevância das atividades em relação ao conteúdo proposto

Nota	Votos	%
Ruim	77	1,54
Regular	459	9,17
Bom	2632	52,59
Excelente	1837	36,70



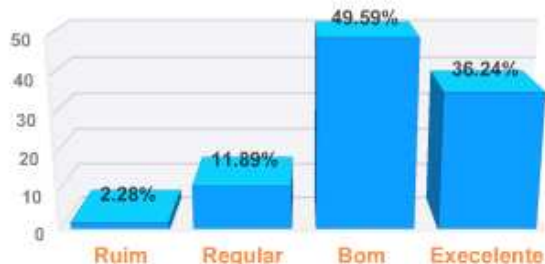
3) Clareza das orientações para realização das atividades

Nota	Votos	%
Ruim	119	2,38
Regular	596	11,91
Bom	2415	48,25
Excelente	1875	37,46



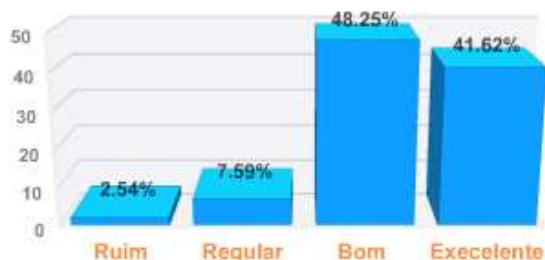
4) Qualidade das aulas ao vivo

Nota	Votos	%
Ruim	114	2,28
Regular	595	11,89
Bom	2482	49,59
Excelente	1814	36,24



5) Qualidade das aulas em CD

Nota	Votos	%
Ruim	127	2,54
Regular	380	7,59
Bom	2415	48,25
Excelente	2083	41,62



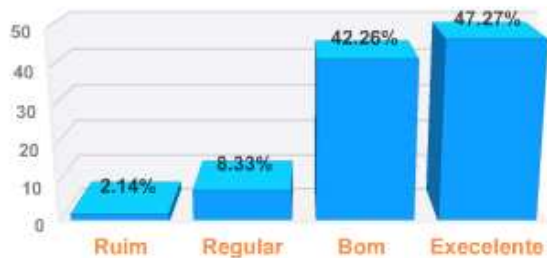
Média da nota para Atividades: 7,88

[Visualizar comentários](#)

▶ PROFESSOR MEDIADOR

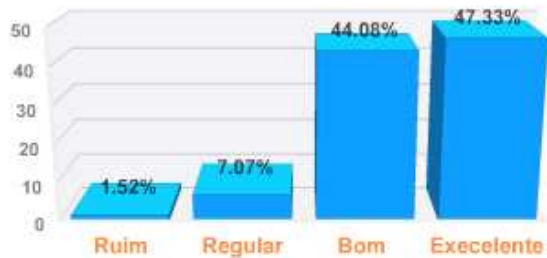
1) Rapidez de resposta

Nota	Votos	%
Ruim	107	2,14
Regular	417	8,33
Bom	2115	42,26
Excelente	2366	47,27



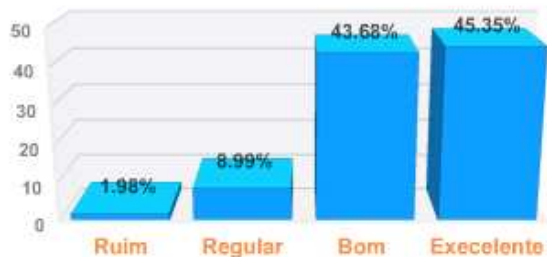
2) Cooperação no aprendizado

Nota	Votos	%
Ruim	76	1,52
Regular	354	7,07
Bom	2206	44,08
Excelente	2369	47,33



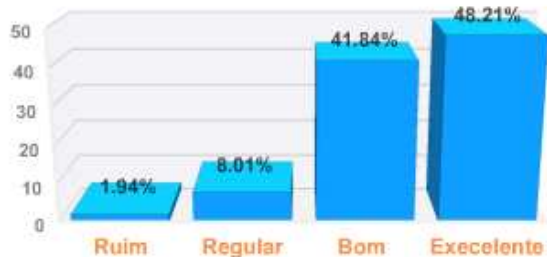
3) Integração à turma

Nota	Votos	%
Ruim	99	1,98
Regular	450	8,99
Bom	2186	43,68
Excelente	2270	45,35



4) Apoio à realização das atividades

Nota	Votos	%
Ruim	97	1,94
Regular	401	8,01
Bom	2094	41,84
Excelente	2413	48,21



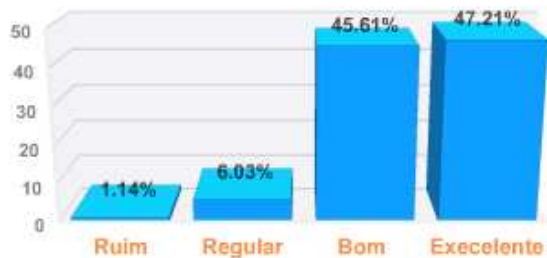
Média da nota para o Professor Mediador: **8,26**

[Visualizar comentários](#)

▶ PROFESSOR FORMADOR

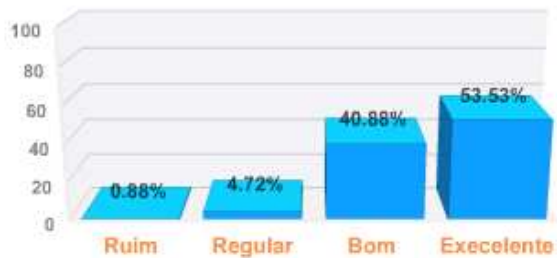
1) Clareza nas colocações

Nota	Votos	%
Ruim	57	1,14
Regular	302	6,03
Bom	2283	45,61
Excelente	2363	47,21



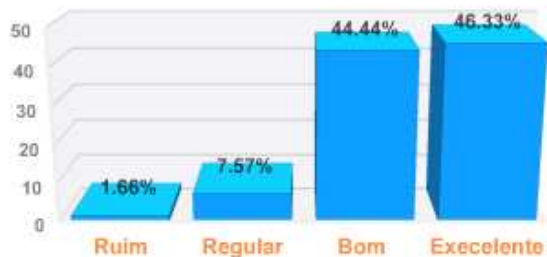
2) Domínio do conteúdo

Nota	Votos	%
Ruim	44	0,88
Regular	236	4,72
Bom	2046	40,88
Excelente	2679	53,53



3) Atendimento ao aluno

Nota	Votos	%
Ruim	83	1,66
Regular	379	7,57
Bom	2224	44,44
Excelente	2319	46,33



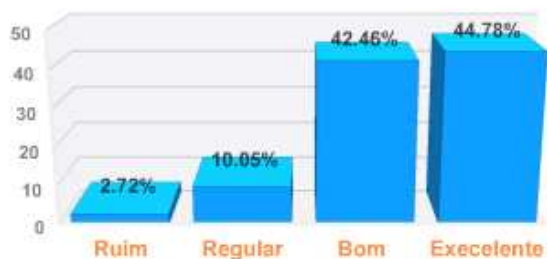
Média da nota para o Formador: 8,32

[Visualizar comentários](#)

▶ AMBIENTE VIRTUAL DE APRENDIZAGEM

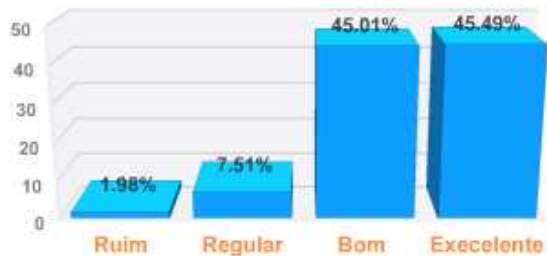
1) Facilidade de acesso / navegação

Nota	Votos	%
Ruim	136	2,72
Regular	503	10,05
Bom	2125	42,46
Excelente	2241	44,78



2) Ferramentas de Comunicação (Chat/Forum)

Nota	Votos	%
Ruim	99	1,98
Regular	376	7,51
Bom	2253	45,01
Excelente	2277	45,49



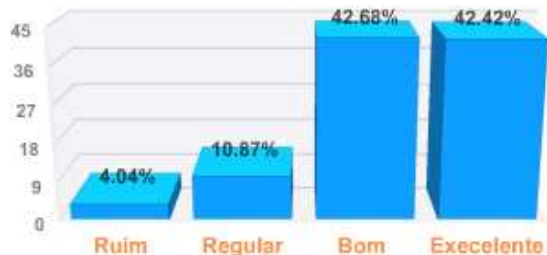
Média da nota para o AVA: 8,15

[Visualizar comentários](#)

► PÓLO

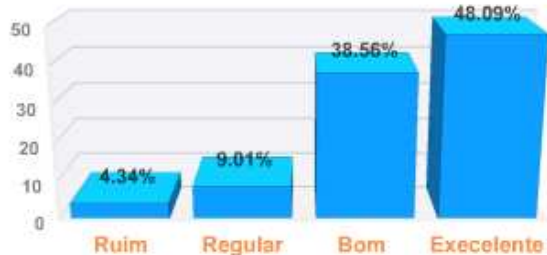
1) A contribuição da estrutura física para o aprendizado

Nota	Votos	%
Ruim	202	4,04
Regular	544	10,87
Bom	2136	42,68
Excelente	2123	42,42



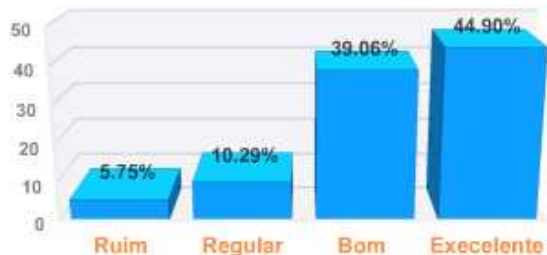
2) Atenção dispensada pelos funcionários do Pólo para atender às suas dúvidas sobre a metodologia do EAD e utilização do AVA

Nota	Votos	%
Ruim	217	4,34
Regular	451	9,01
Bom	1930	38,56
Excelente	2407	48,09



3) Preocupação do responsável pelo Pólo com a sua aprendizagem

Nota	Votos	%
Ruim	288	5,75
Regular	515	10,29
Bom	1955	39,06
Excelente	2247	44,90



[Visualizar comentários](#)

▶ **QUAL O INSTRUMENTO MAIS ÚTIL A SUA APRENDIZAGEM?**

Instrumento	Votos	%
Material Impresso	3384	35,19
Internet (AVA)	2258	23,48
Aula ao Vivo	2818	29,31
CD-ROM	753	7,83
Forum	371	3,86
Chat	32	0,33



ABED

> Somos associados a Associação Brasileira de Educação a Distância



Empresas Conveniadas

> Conheça nossos convênios



Parceiros

> Seja um parceiro. Cadastre-se!



Fale Conosco

> Atendimento Online.



44 3027.6363

Avenida Guedner 1.610
Jardim Aclimação
Maringá-PR / 87050-390

Copyright © Todos os direitos reservados - Desenvolvimento T.I. Cesumar - Proibid

Window size: 1296 x 1000
Viewport size: 538 x 981

