



# RELATÓRIO DA AVALIAÇÃO NEAD-CESUMAR

Curso:

Todos

**Total de Alunos: 9894**

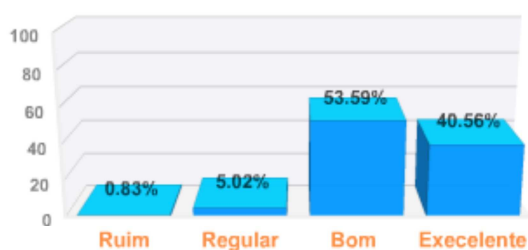
**Total de Avaliações Respondidas: 3025 - 30,57%**

**Total de Alunos que não Responderam: 6869 - 69,43%**

## ESTRUTURAÇÃO DO CURSO

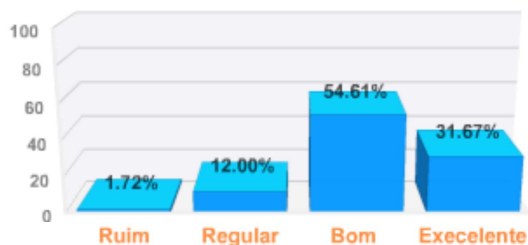
### 1) Adequação do conteúdo às disciplinas do curso

Nota	Votos	%
<b>Ruim</b>	25	0,83
<b>Regular</b>	152	5,02
<b>Bom</b>	1621	53,59
<b>Excelente</b>	1227	40,56



### 2) Adequação do conteúdo ao tempo destinado às disciplinas do curso

Nota	Votos	%
<b>Ruim</b>	52	1,72
<b>Regular</b>	363	12,00
<b>Bom</b>	1652	54,61
<b>Excelente</b>	958	31,67



### 3) Atualidade dos temas apresentados

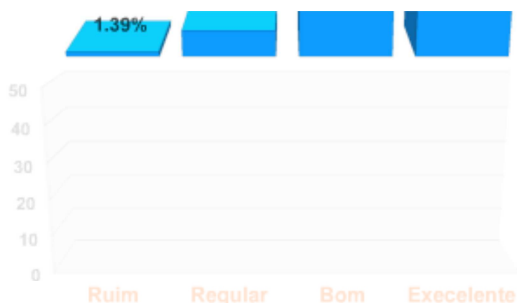
Nota	Votos	%
<b>Ruim</b>	26	0,86
<b>Regular</b>	116	3,83
<b>Bom</b>	1311	43,34
<b>Excelente</b>	1572	51,97



### 4) Clareza da linguagem na apresentação dos conteúdos

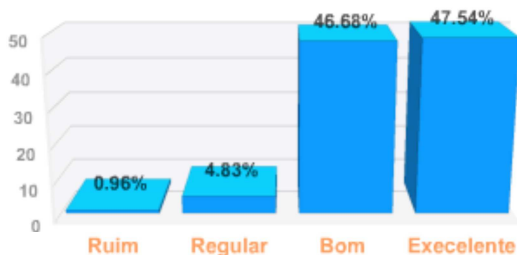
Nota	Votos	%
<b>Ruim</b>	42	1,39
<b>Regular</b>	227	7,50

<b>Bom</b>	1489	49,22
<b>Excelente</b>	1267	41,88



**5) Contribuição do conteúdo para a pratica profissional**

Nota	Votos	%
<b>Ruim</b>	29	0,96
<b>Regular</b>	146	4,83
<b>Bom</b>	1412	46,68
<b>Excelente</b>	1438	47,54



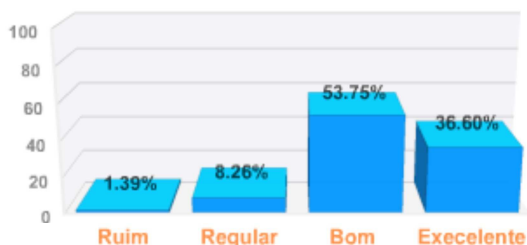
Média da nota para a Estrutura do Curso: **8,15**

[Visualizar com Gráficos](#)

**DESIGN/MATERIAL DO CURSO**

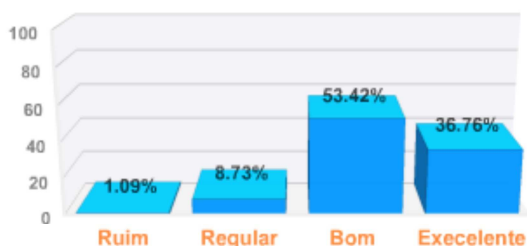
**1) Distribuição das imagens na tela**

Nota	Votos	%
<b>Ruim</b>	42	1,39
<b>Regular</b>	250	8,26
<b>Bom</b>	1626	53,75
<b>Excelente</b>	1107	36,60



**2) Volume de informação por tela**

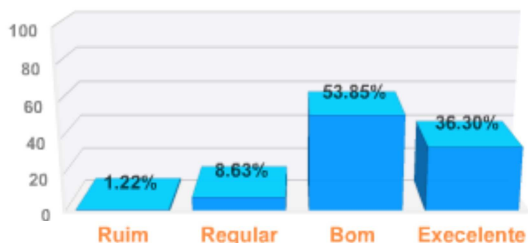
Nota	Votos	%
<b>Ruim</b>	33	1,09
<b>Regular</b>	264	8,73
<b>Bom</b>	1616	53,42
<b>Excelente</b>	1112	36,76



**3) Adequação das imagens**

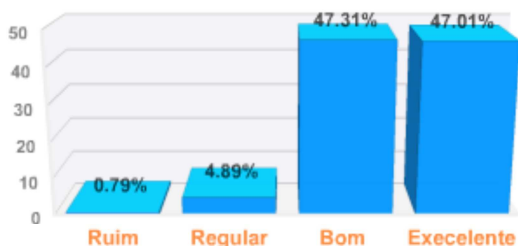
Nota	Votos	%
<b>Ruim</b>	37	1,22

<b>Regular</b>	261	8,63
<b>Bom</b>	1629	53,85
<b>Excelente</b>	1098	36,30



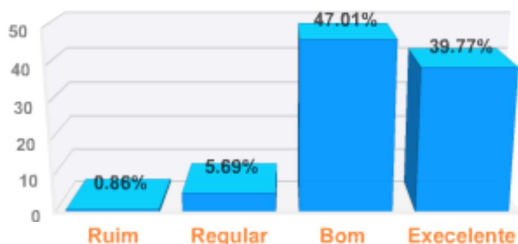
**4) Qualidade dos documentos contidos no AVA**

Nota	Votos	%
<b>Ruim</b>	24	0,79
<b>Regular</b>	148	4,89
<b>Bom</b>	1431	47,31
<b>Excelente</b>	1422	47,01



**5) Clareza das informações apresentadas no AVA**

Nota	Votos	%
<b>Ruim</b>	26	0,86
<b>Regular</b>	172	5,69
<b>Bom</b>	1422	47,01
<b>Excelente</b>	1405	46,45



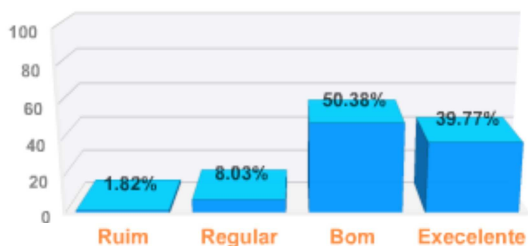
Média da nota para Design/Material do Curso: **8,09**

[Visualizar comentários](#)

**ATIVIDADES**

**1) Variedade das atividades**

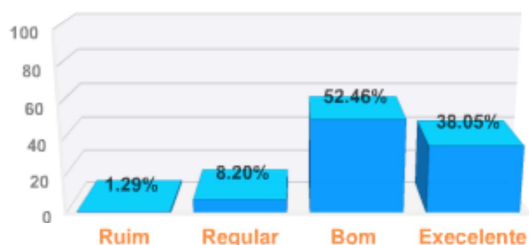
Nota	Votos	%
<b>Ruim</b>	55	1,82
<b>Regular</b>	243	8,03
<b>Bom</b>	1524	50,38
<b>Excelente</b>	1203	39,77



**2) Relevância das atividades em relação ao conteúdo proposto**

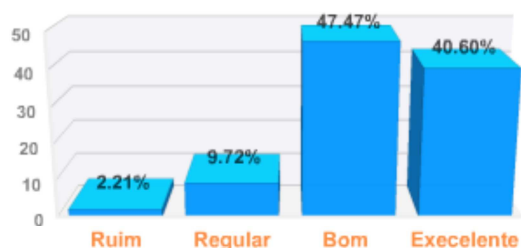
Nota	Votos	%
------	-------	---

<b>Ruim</b>	39	1,29
<b>Regular</b>	248	8,20
<b>Bom</b>	1587	52,46
<b>Excelente</b>	1151	38,05



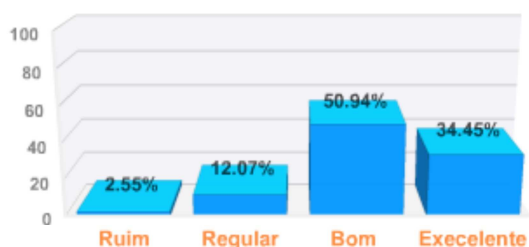
### 3) Clareza das orientações para realização das atividades

Nota	Votos	%
<b>Ruim</b>	67	2,21
<b>Regular</b>	294	9,72
<b>Bom</b>	1436	47,47
<b>Excelente</b>	1228	40,60



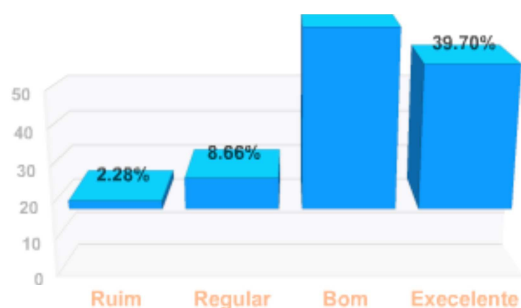
### 4) Qualidade das aulas ao vivo

Nota	Votos	%
<b>Ruim</b>	77	2,55
<b>Regular</b>	365	12,07
<b>Bom</b>	1541	50,94
<b>Excelente</b>	1042	34,45



### 5) Qualidade das aulas para download

Nota	Votos	%
<b>Ruim</b>	69	2,28
<b>Regular</b>	262	8,66
<b>Bom</b>	1493	49,36
<b>Excelente</b>	1201	39,70



Média da nota para Atividades: **7,95**

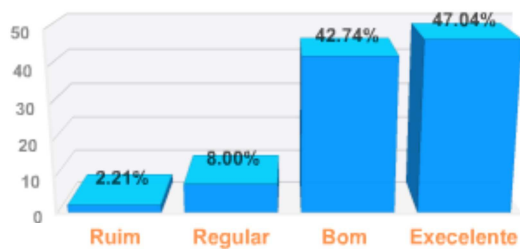
[Visualizar comentários](#)

## ▶ PROFESSOR MEDIADOR

### 1) Rapidez de resposta

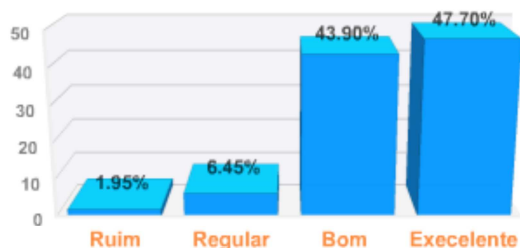
Nota	Votos	%
------	-------	---

<b>Ruim</b>	67	2,21
<b>Regular</b>	242	8,00
<b>Bom</b>	1293	42,74
<b>Excelente</b>	1423	47,04



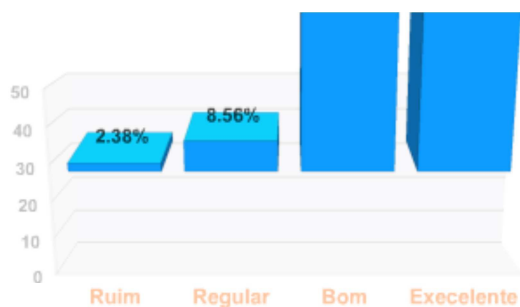
**2) Cooperação no aprendizado**

Nota	Votos	%
<b>Ruim</b>	59	1,95
<b>Regular</b>	195	6,45
<b>Bom</b>	1328	43,90
<b>Excelente</b>	1443	47,70



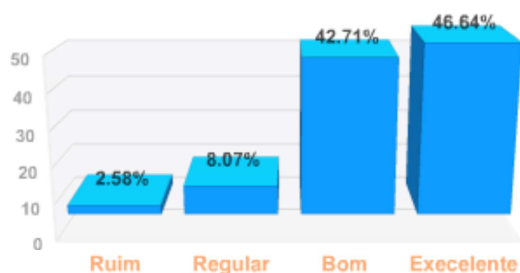
**3) Integração à turma**

Nota	Votos	%
<b>Ruim</b>	72	2,38
<b>Regular</b>	259	8,56
<b>Bom</b>	1318	43,57
<b>Excelente</b>	1376	45,49



**4) Apoio à realização das atividades**

Nota	Votos	%
<b>Ruim</b>	78	2,58
<b>Regular</b>	244	8,07
<b>Bom</b>	1292	42,71
<b>Excelente</b>	1411	46,64



Média da nota para o Professor Mediador: **8,25**

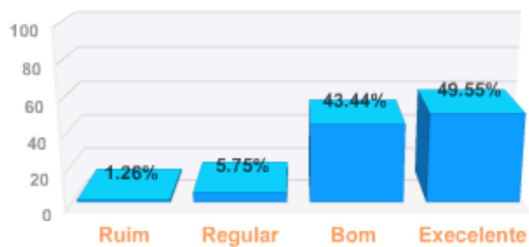
[Visualizar comentários](#)

**PROFESSOR FORMADOR**

**1) Clareza nas colocações**

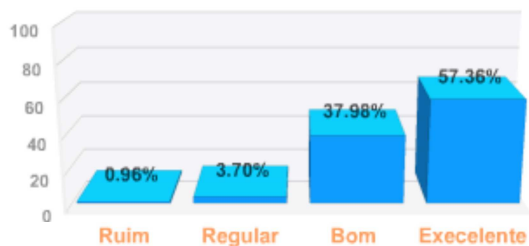
Nota	Votos	%
------	-------	---

<b>Ruim</b>	38	1,26
<b>Regular</b>	174	5,75
<b>Bom</b>	1314	43,44
<b>Excelente</b>	1499	49,55



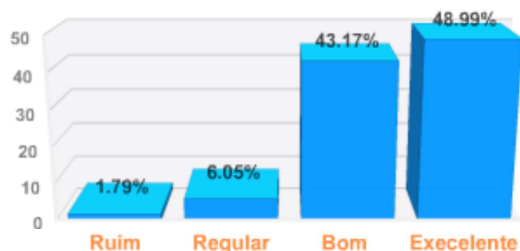
**2) Domínio do conteúdo**

Nota	Votos	%
<b>Ruim</b>	29	0,96
<b>Regular</b>	112	3,70
<b>Bom</b>	1149	37,98
<b>Excelente</b>	1735	57,36



**3) Atendimento ao aluno**

Nota	Votos	%
<b>Ruim</b>	54	1,79
<b>Regular</b>	183	6,05
<b>Bom</b>	1306	43,17
<b>Excelente</b>	1482	48,99



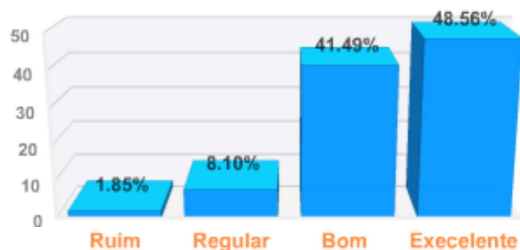
Média da nota para o Formador: **8,40**

[Visualizar com Gráficos](#)

**▶ AMBIENTE VIRTUAL DE APRENDIZAGEM**

**1) Facilidade de acesso / navegação**

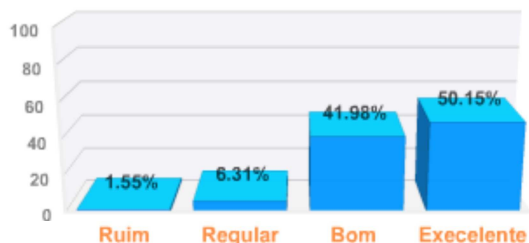
Nota	Votos	%
<b>Ruim</b>	56	1,85
<b>Regular</b>	245	8,10
<b>Bom</b>	1255	41,49
<b>Excelente</b>	1469	48,56



**2) Ferramentas de Comunicação (Chat/Forum)**

Nota	Votos	%
------	-------	---

<b>Ruim</b>	47	1,55
<b>Regular</b>	191	6,31
<b>Bom</b>	1270	41,98
<b>Excelente</b>	1517	50,15



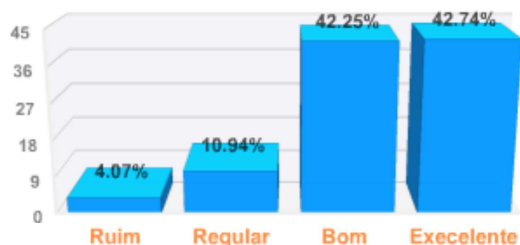
Média da nota para o AVA: **8,28**

[Visualizar com Gráficos](#)

► **PÓLO**

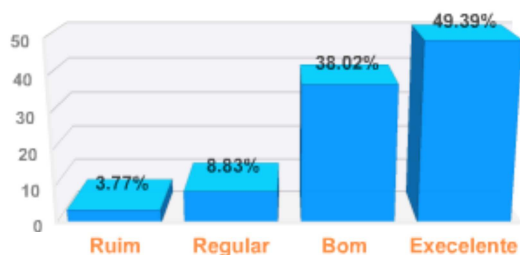
**1) A contribuição da estrutura física para o aprendizado**

Nota	Votos	%
<b>Ruim</b>	123	4,07
<b>Regular</b>	331	10,94
<b>Bom</b>	1278	42,25
<b>Excelente</b>	1293	42,74



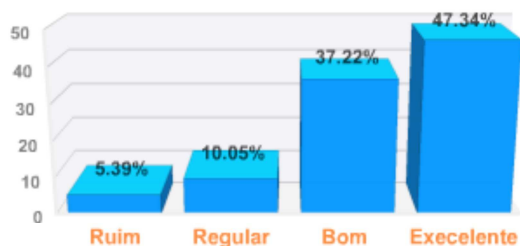
**2) Atenção dispensada pelos funcionários do Pólo para atender às suas dúvidas sobre a metodologia do EAD e utilização do AVA**

Nota	Votos	%
<b>Ruim</b>	114	3,77
<b>Regular</b>	267	8,83
<b>Bom</b>	1150	38,02
<b>Excelente</b>	1494	49,39



**3) Preocupação do responsável pelo Pólo com a sua aprendizagem**

Nota	Votos	%
<b>Ruim</b>	163	5,39
<b>Regular</b>	304	10,05
<b>Bom</b>	1126	37,22
<b>Excelente</b>	1432	47,34



Média da nota para o Pólo: **7,98**

[Visualizar comentários](#)**▶ QUAL O INSTRUMENTO MAIS ÚTIL A SUA APRENDIZAGEM?**

Instrumento	Votos	%
<b>Material Impresso</b>	2241	38,18
<b>Internet (AVA)</b>	1206	20,55
<b>Aula ao Vivo</b>	1722	29,34
<b>Aula para Download</b>	482	8,21
<b>Forum</b>	204	3,48

