



RELATÓRIO DA AVALIAÇÃO NEAD-UNICESUMAR

Curso: Todos

Total de Alunos: **47490**

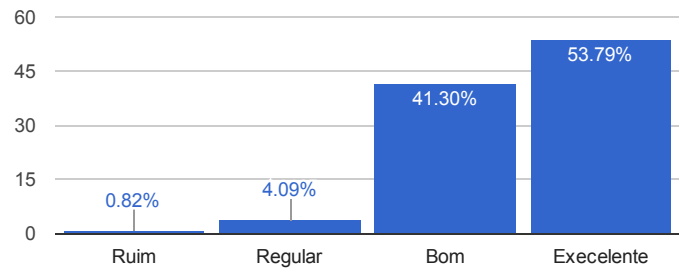
Total de Avaliações Respondidas: **10868 - 22,88%**

Total de Alunos que não Responderam: **36622 - 77,12%**

ESTRUTURAÇÃO DO CURSO

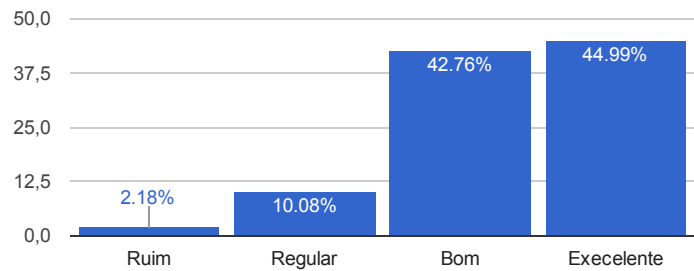
1) Adequação do conteúdo às disciplinas do curso

Nota	Votos	%
Ruim	89	0,82
Regular	445	4,09
Bom	4488	41,30
Excelente	5846	53,79



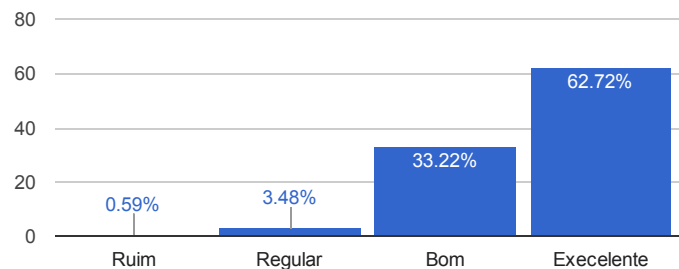
2) Adequação do conteúdo ao tempo destinado às disciplinas do curso

Nota	Votos	%
Ruim	237	2,18
Regular	1095	10,08
Bom	4647	42,76
Excelente	4889	44,99



3) Atualidade dos temas apresentados

Nota	Votos	%
Ruim	64	0,59
Regular	378	3,48
Bom	3610	33,22
Excelente	6816	62,72



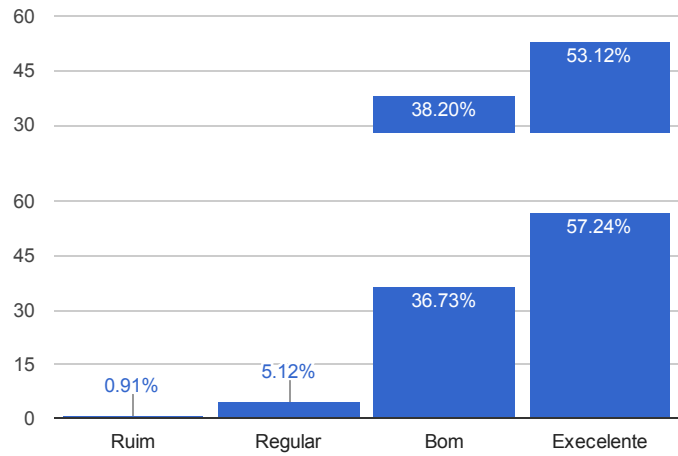
4) Clareza da linguagem na apresentação dos conteúdos

Nota	Votos	%
Ruim	158	1,45
Regular	785	7,22

Bom	4152	38,20
Excelente	5773	53,12

5) Contribuição do conteúdo para a prática

Nota	Votos	%
Ruim	99	0,91
Regular	556	5,12
Bom	3992	36,73
Excelente	6221	57,24



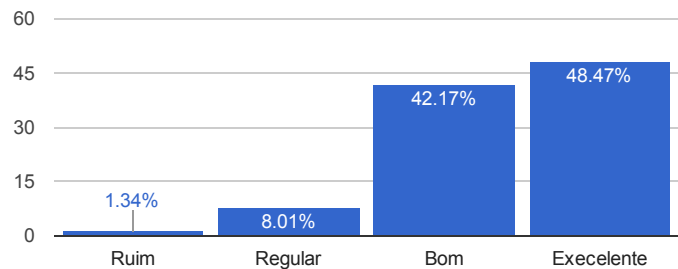
Média da nota para a Estrutura do Curso: **8,32**

[Visualizar comentários](#)

▶ DESIGN/MATERIAL DO CURSO

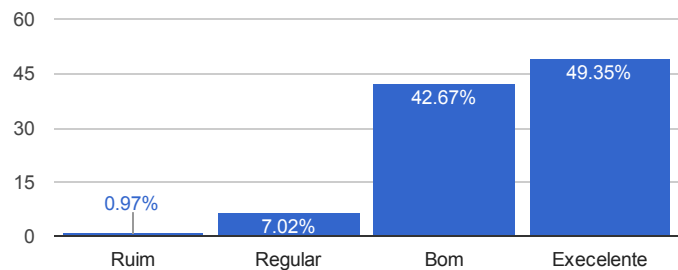
1) Distribuição das imagens na tela

Nota	Votos	%
Ruim	146	1,34
Regular	871	8,01
Bom	4583	42,17
Excelente	5268	48,47



2) Volume de informação por tela

Nota	Votos	%
Ruim	105	0,97
Regular	763	7,02
Bom	4637	42,67
Excelente	5363	49,35

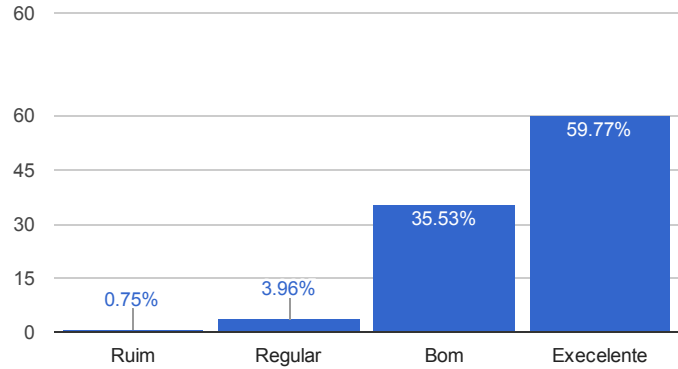


3) Adequação das imagens

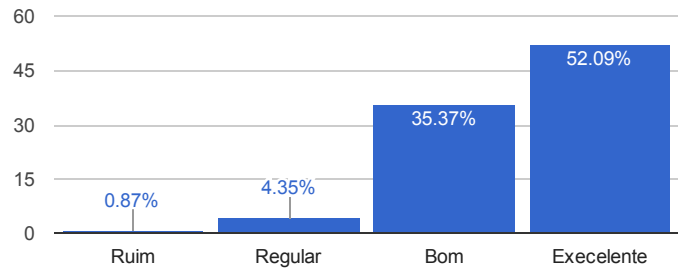
Nota	Votos	%
Ruim	120	1,10
Regular	823	7,57
Bom	4653	42,81
Excelente	5272	48,51

4) Qualidade dos documentos contidos no A

Nota	Votos	%
Ruim	81	0,75
Regular	430	3,96
Bom	3861	35,53
Excelente	6496	59,77

**5) Clareza das informações apresentadas no AVA**

Nota	Votos	%
Ruim	95	0,87
Regular	473	4,35
Bom	3844	35,37
Excelente	6456	59,40



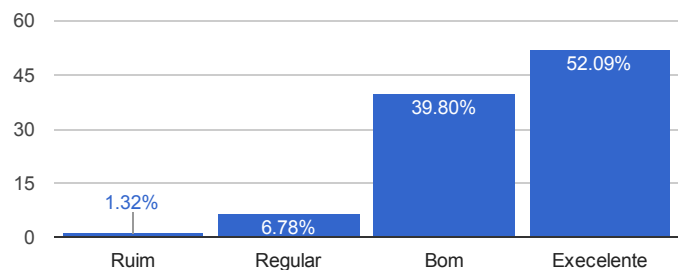
Média da nota para Design/Material do Curso: **8,35**

[Visualizar comentários](#)

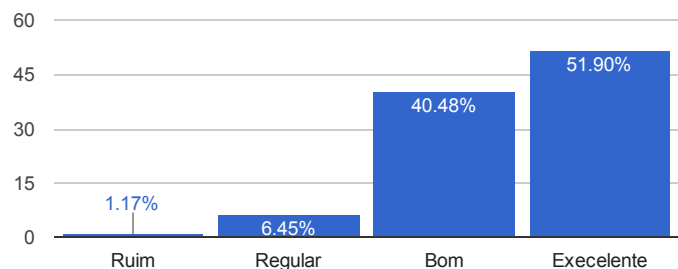
▶ ATIVIDADES

1) Variedade das atividades

Nota	Votos	%
Ruim	144	1,32
Regular	737	6,78
Bom	4326	39,80
Excelente	5661	52,09

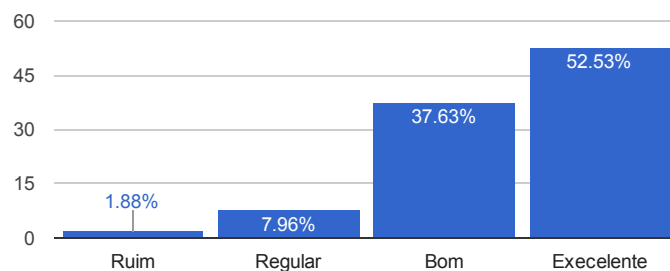
**2) Relevância das atividades em relação ao conteúdo proposto**

Nota	Votos	%
Ruim	127	1,17
Regular	701	6,45
Bom	4399	40,48
Excelente	5641	51,90

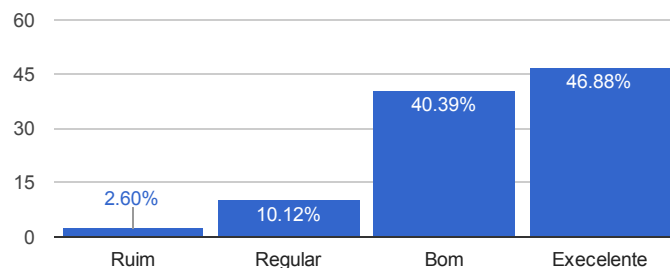


3) Clareza das orientações para realização das atividades

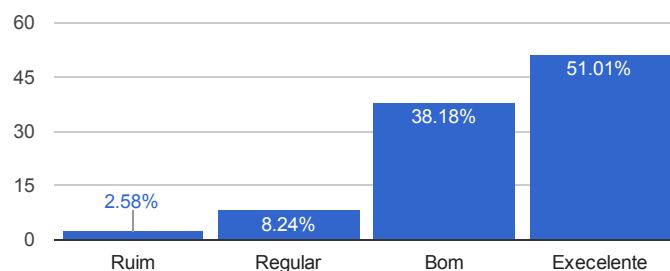
Nota	Votos	%
Ruim	204	1,88
Regular	865	7,96
Bom	4090	37,63
Excelente	5709	52,53

**4) Qualidade das aulas ao vivo**

Nota	Votos	%
Ruim	283	2,60
Regular	1100	10,12
Bom	4390	40,39
Excelente	5095	46,88

**5) Qualidade das aulas para download**

Nota	Votos	%
Ruim	280	2,58
Regular	895	8,24
Bom	4149	38,18
Excelente	5544	51,01



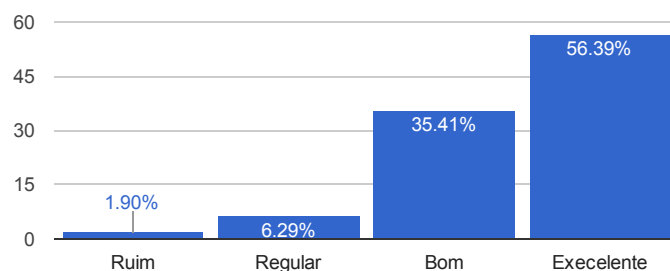
Média da nota para Atividades: **8,21**

[Visualizar comentários](#)

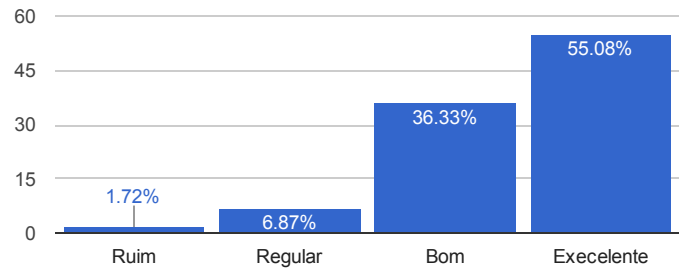
▶ PROFESSOR MEDIADOR

1) Rapidez de resposta

Nota	Votos	%
Ruim	207	1,90
Regular	684	6,29
Bom	3848	35,41
Excelente	6129	56,39

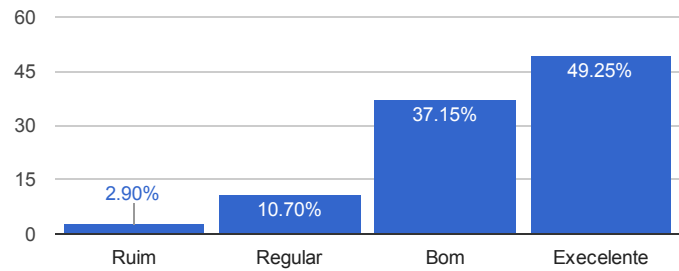
**2) Cooperação no aprendizado**

Nota	Votos	%
Ruim	187	1,72
Regular	747	6,87
Bom	3948	36,33
Excelente	5986	55,08



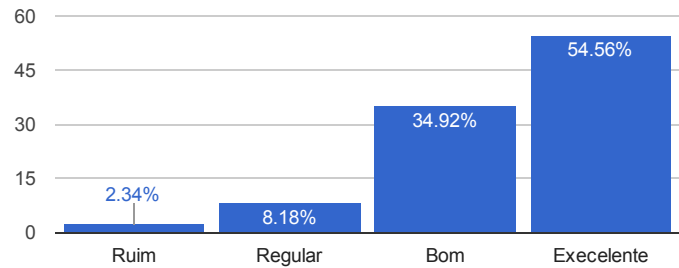
3) Integração à turma

Nota	Votos	%
Ruim	315	2,90
Regular	1163	10,70
Bom	4037	37,15
Excelente	5353	49,25



4) Apoio à realização das atividades

Nota	Votos	%
Ruim	254	2,34
Regular	889	8,18
Bom	3795	34,92
Excelente	5930	54,56



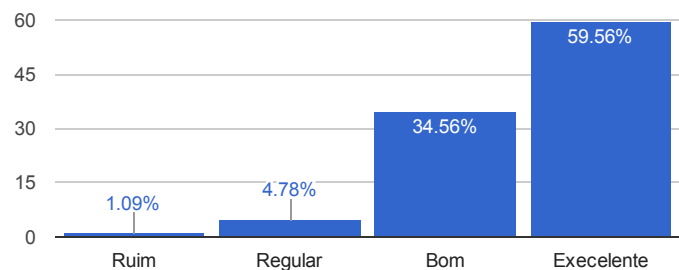
Média da nota para o Professor Mediador: **8,41**

[Visualizar comentários](#)

PROFESSOR FORMADOR

1) Clareza nas colocações

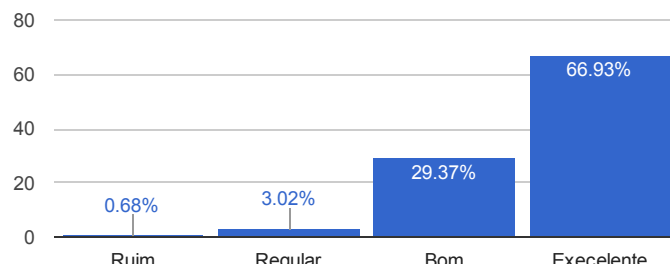
Nota	Votos	%
Ruim	119	1,09
Regular	520	4,78
Bom	3756	34,56
Excelente	6473	59,56



2) Domínio do conteúdo

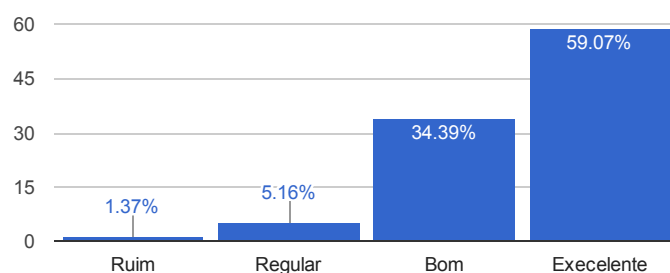
Nota	Votos	%
------	-------	---

Ruim	74	0,68
Regular	328	3,02
Bom	3192	29,37
Excelente	7274	66,93



3) Atendimento ao aluno

Nota	Votos	%
Ruim	149	1,37
Regular	561	5,16
Bom	3738	34,39
Excelente	6420	59,07



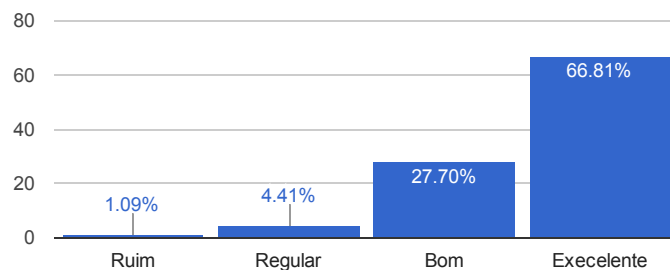
Média da nota para o Formador: **8,64**

[Visualizar comentários](#)

▶ AMBIENTE VIRTUAL DE APRENDIZAGEM

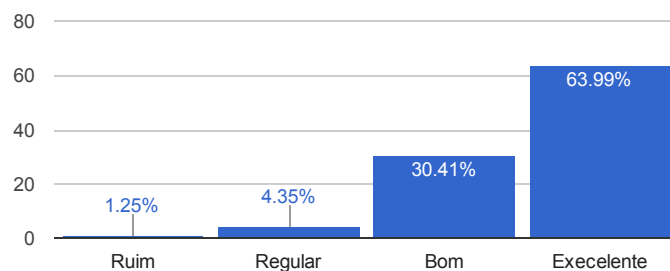
1) Facilidade de acesso / navegação

Nota	Votos	%
Ruim	118	1,09
Regular	479	4,41
Bom	3010	27,70
Excelente	7261	66,81



2) Ferramentas de Comunicação (Chat/Fórum)

Nota	Votos	%
Ruim	136	1,25
Regular	473	4,35
Bom	3305	30,41
Excelente	6954	63,99



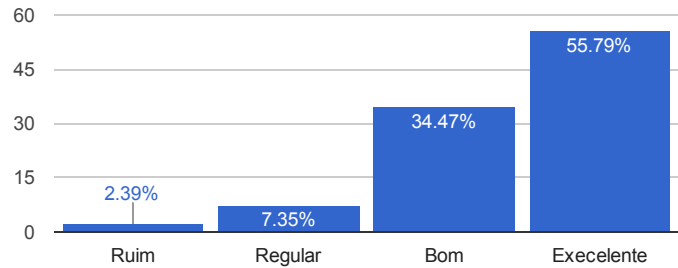
Média da nota para o AVA: **8,68**

[Visualizar comentários](#)

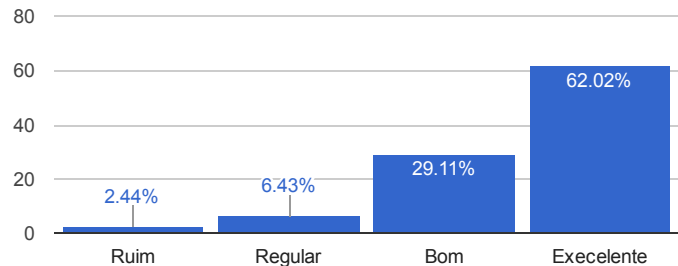
▶ POLO

1) A contribuição da estrutura física para o aprendizado

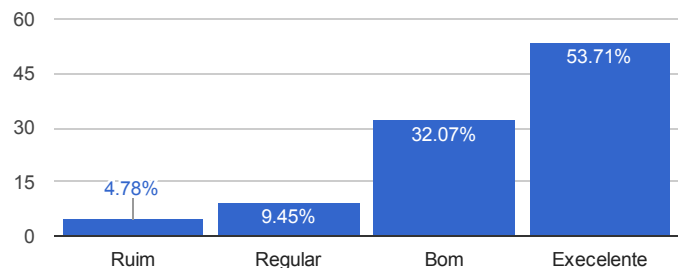
Nota	Votos	%
Ruim	260	2,39
Regular	799	7,35
Bom	3746	34,47
Excelente	6063	55,79

**2) Atenção dispensada pelos funcionários do Polo para atender as suas dúvidas sobre a metodologia do EAD e utilização do AVA**

Nota	Votos	%
Ruim	265	2,44
Regular	699	6,43
Bom	3164	29,11
Excelente	6740	62,02

**3) Preocupação do responsável pelo Polo com a sua aprendizagem**

Nota	Votos	%
Ruim	519	4,78
Regular	1027	9,45
Bom	3485	32,07
Excelente	5837	53,71



Média da nota para o Pólo: **8,34**

[Visualizar comentários](#)

▶ **QUAL O INSTRUMENTO MAIS ÚTIL A SUA APRENDIZAGEM?**

Instrumento	Votos	%
Material Impresso	6207	29,72
Internet (AVA)	4937	23,64
Aula ao Vivo	4834	23,15
Aula para Download	4030	19,30
Fórum	874	4,19

