



TODOS  
OS DIAS  
PODEMOS  
APRENDER  
ALGO NOVO

# INSPIRA

2020

PADLET

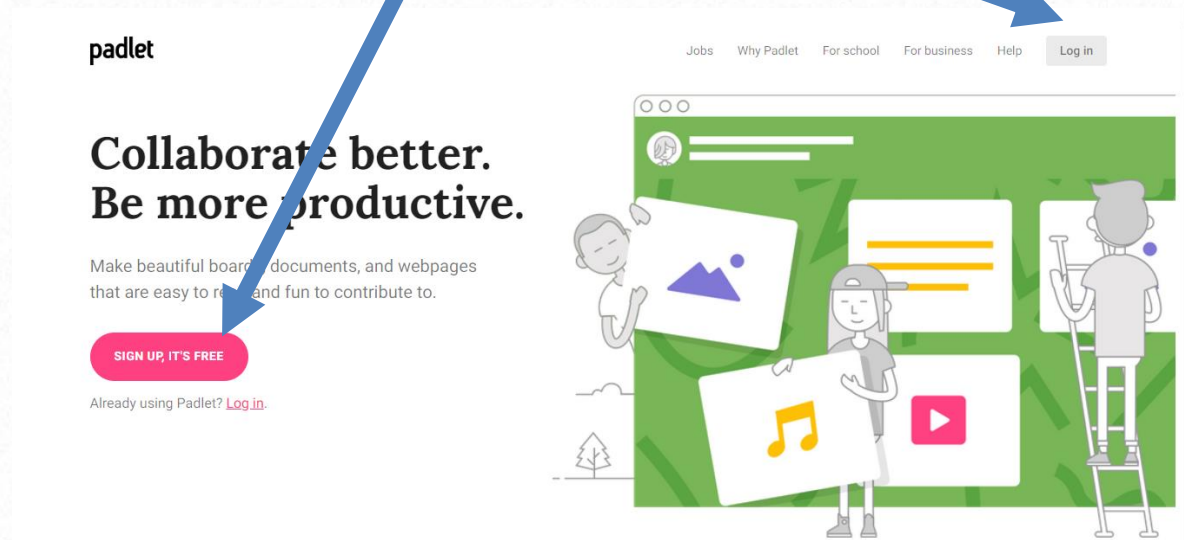


## PADLET – INSTRUÇÕES DE ACESSO

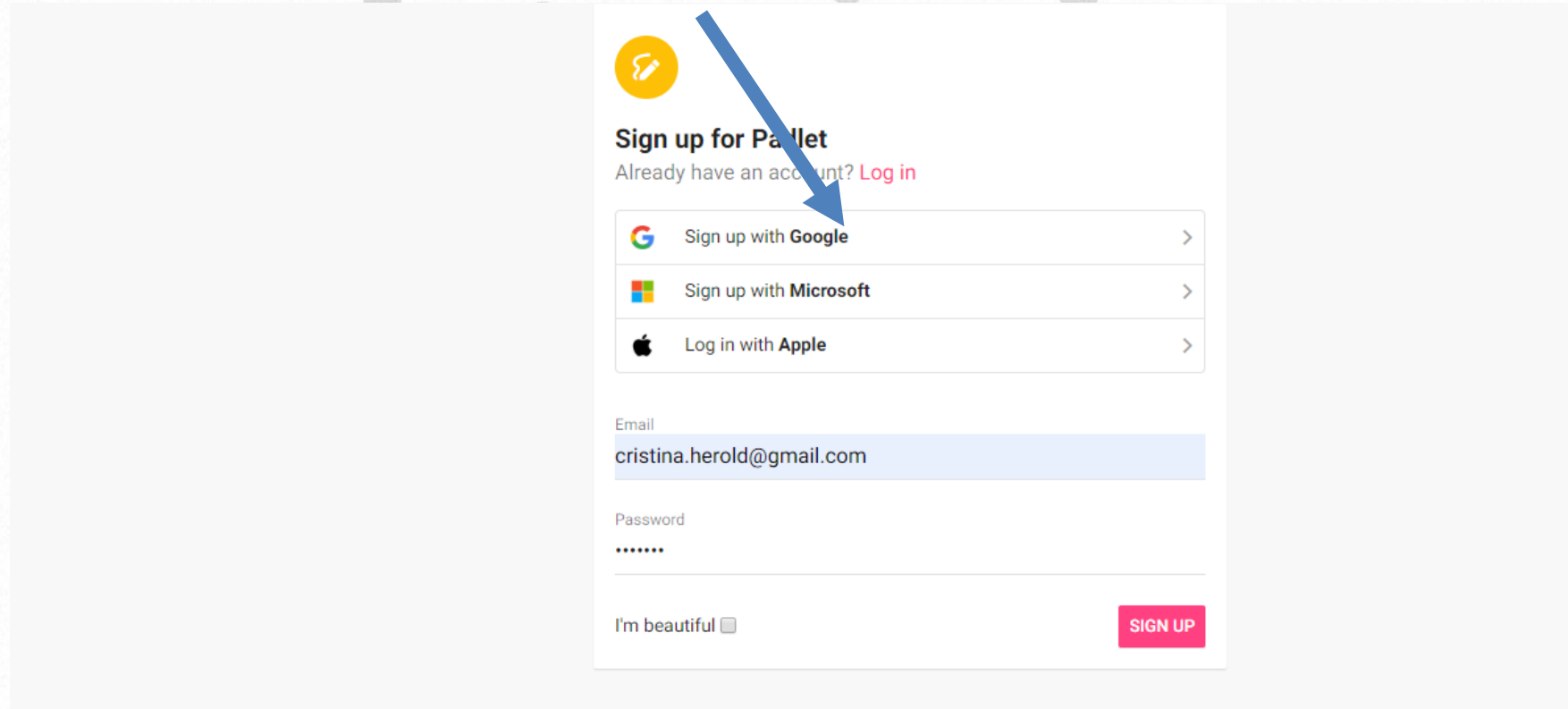
### 1. ACESSE O ENDEREÇO:

<https://padlet.com>

Clique para inscrever-se. Clique para entrar.

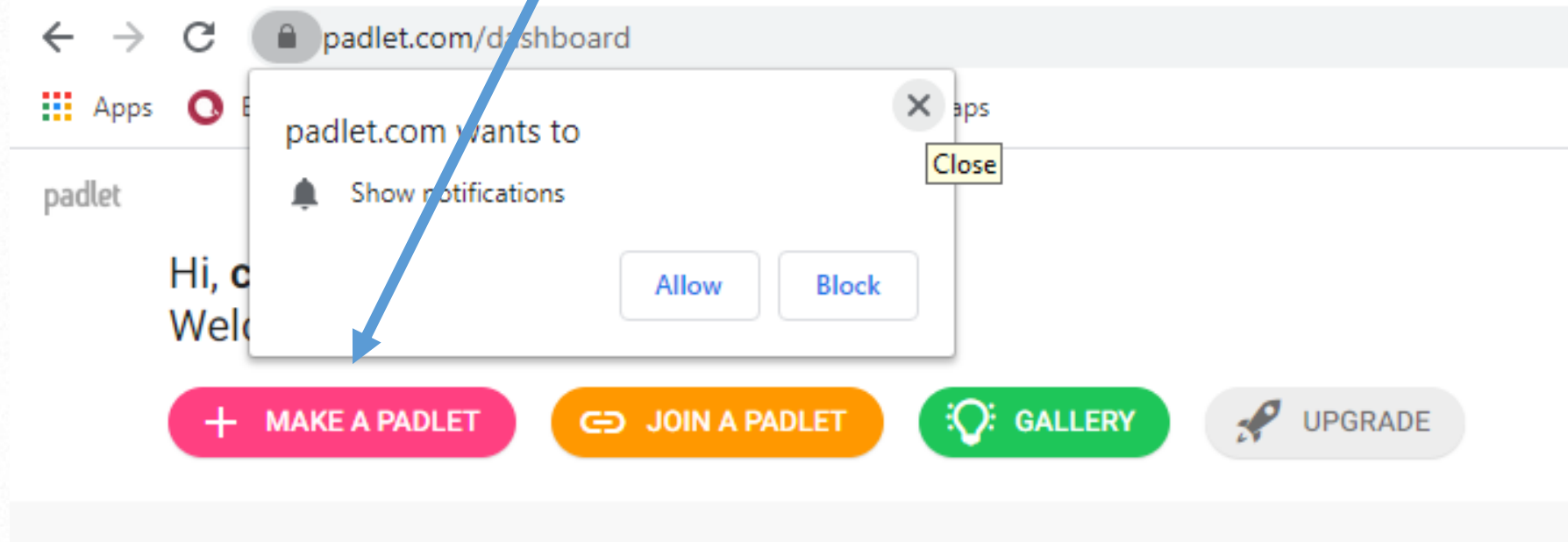


Você têm três(3) opções de login ( normalmente, acessamos o Google para simplificar o processo):





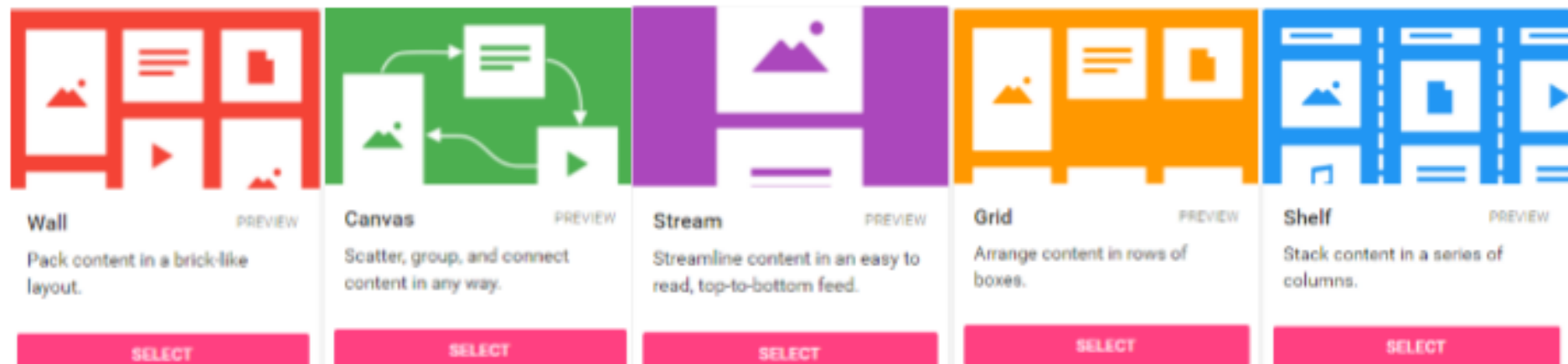
## 2. COMECE UM NOVO MURAL:



### 3. ESCOLHA O FORMATO PARA AS PUBLICAÇÕES DO SEU MURAL

Existem 5 formatos disponíveis para organizar o conteúdo no seu mural.

Escolha o de sua preferência.



Wall – “Muro” Organiza o conteúdo dispondo-o em forma de tijolo. A ordem das publicações não é importante.

Canvas – “Tela” Organiza o conteúdo dispondo-o em qualquer lugar da tela. Pode redimensionar e conectar as publicações.

Stream – “Corrido” Organiza o conteúdo seguindo uma determinada ordem, de cima para baixo ou de baixo para cima

Grid – “Grelha” Organiza o conteúdo dispondo-o em grelha.

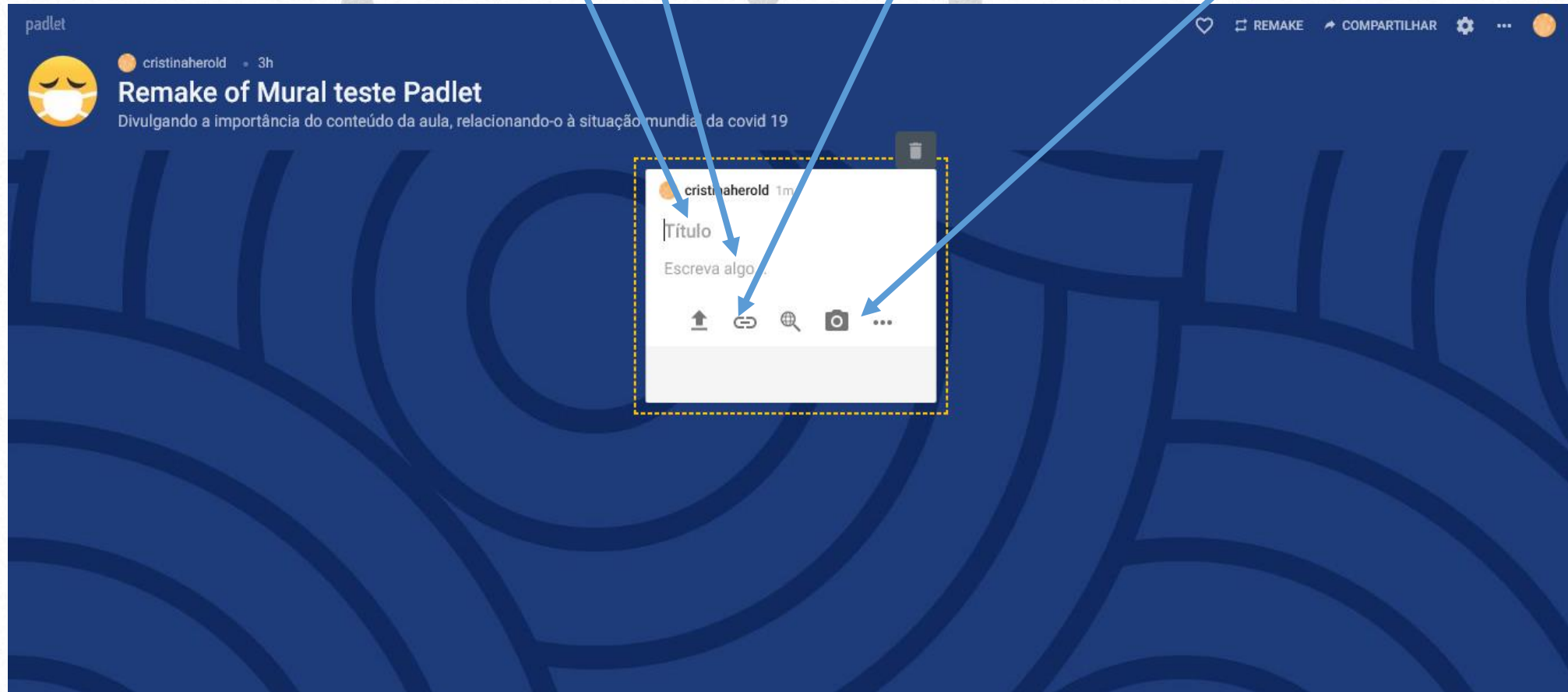
Shelf – “Colunas” Organiza o conteúdo, dispondo-o em várias colunas.



## 4. COMECE UM NOVO MURAL:

Ao clicar duas vezes em qualquer local da tela de um Padlet surge de imediato uma caixa de texto.

Na caixa de texto, pode escrever um **título**, **texto**, adicionar um **link**, **imagem**, um **vídeo** ou **tirar uma fotografia**.



## 5. MODIFIQUE O SEU PADLET

Só os autores de um mural Padlet podem modificá-lo: podem adicionar um título, uma descrição, personalizar a imagem de fundo, permitir a escrita de comentários, definir as opções de partilha, entre muitas outras possibilidades.

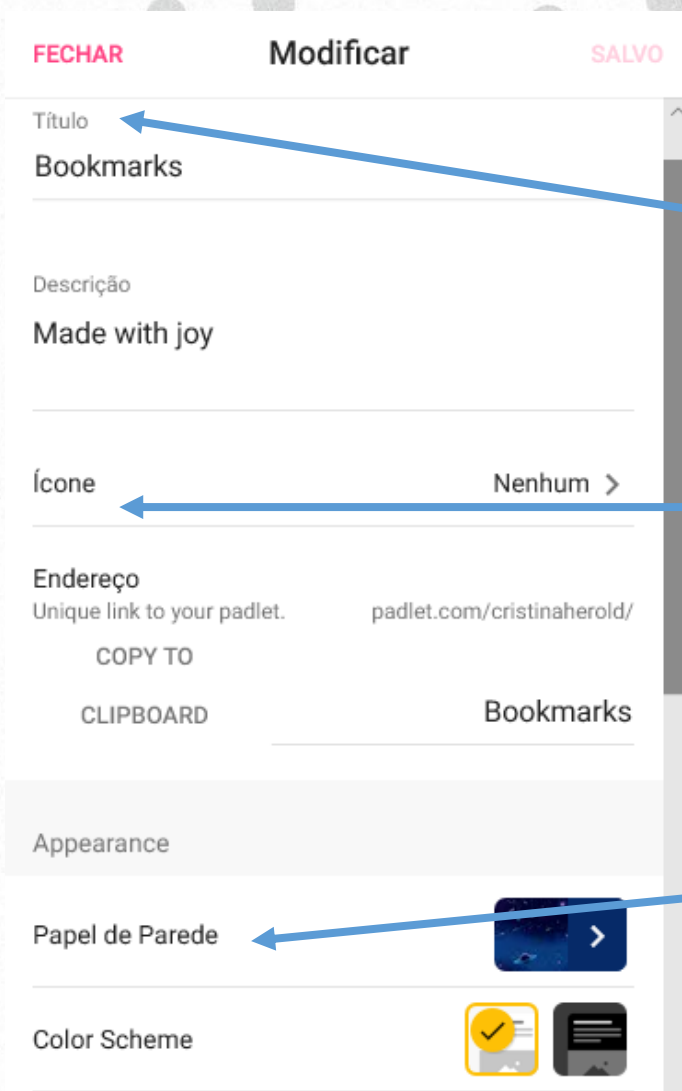
Clique na **roda dentada** para **modificar** o seu mural.



Vai aparecer o seguinte menu:





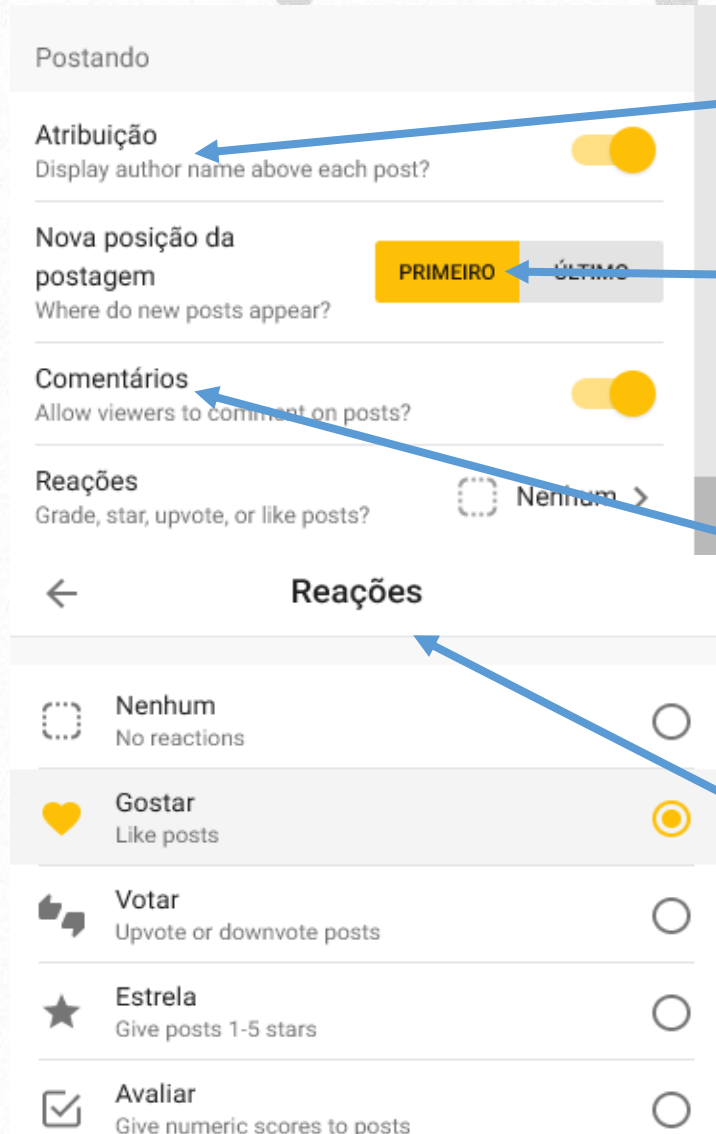


Adicione um título e uma descrição ao seu mural.

Escolha um símbolo sugestivo de identificação do seu Padlet.

Modifique o fundo do seu mural escolhendo um “papel de parede” entre os temas disponíveis ou envie uma imagem do seu dispositivo.





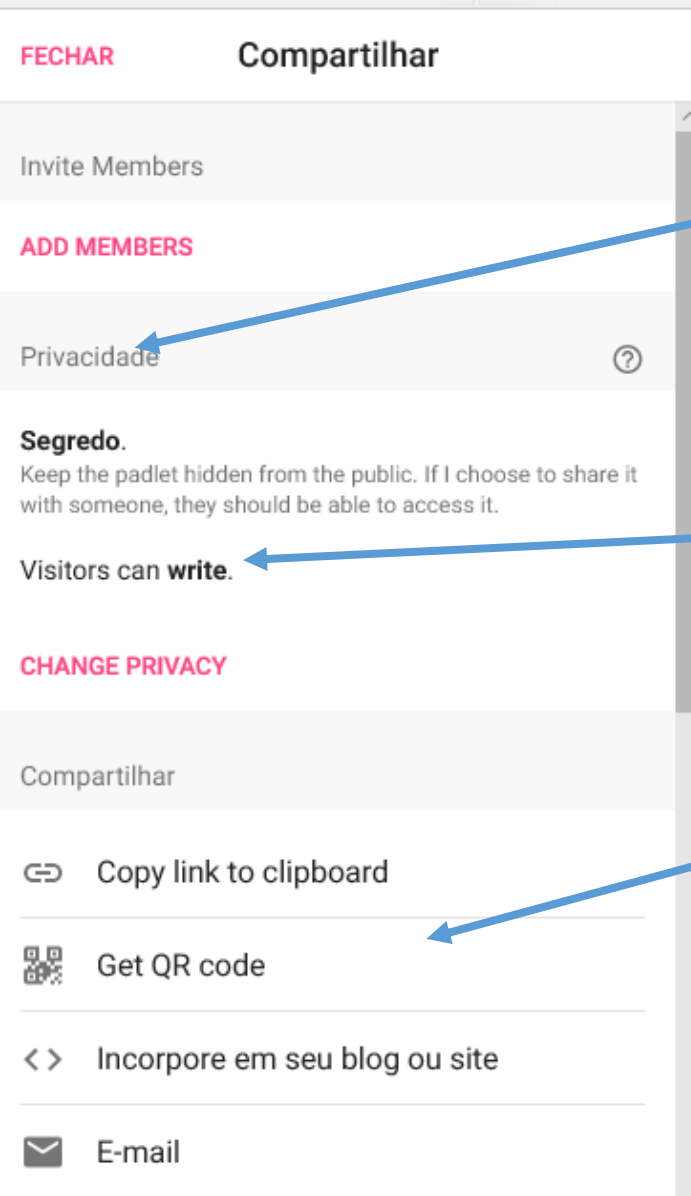
Permite exibir o nome do autor de cada publicação.

Permite escolher a ordem das novas publicações: se aparecem em primeiro lugar ou em último relativamente às existentes.

Permite adicionar comentários às publicações. Nota: Ao desligar, desativa os novos comentários mas mantém os anteriores.

Permite adicionar reações às publicações.

## 6. COMPARTILHE O SEU PADLET



Existem várias opções de privacidade para o seu Padlet: pode escolher privado (apenas para o autor e convidados por email), protegido por senha (acedem após digitarem a senha), de link oculto (restrito ao público que tem o link) ou público (aparece na pesquisa efetuada na Internet).

Permite escolher diferentes permissões de partilha para o público com acesso ao Padlet: se podem ler, escrever, moderar ou também administrar.

Estas opções permitem:

- Gerar o código QR do seu Padlet ;
- Obter o link do seu Padlet;
- Incorporar o Padlet numa página web ;
- Enviar o link do Padlet por email;
- Publicar o Padlet nas redes sociais.